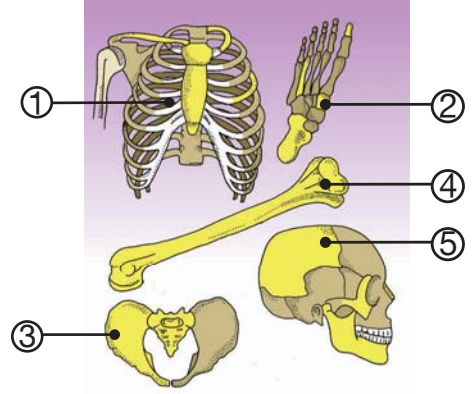


1. Aşağıdakilerden hangisi iskelet ve kas sağlığımızı korumak için tüketmemiz gerekenlerden değildir?

A) Süt B) Et C) Yumurta **D) Kola**

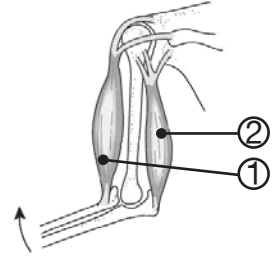
2. Şekli inceleyelim. Seçeneklerden hangisinde kemiklerin çeşitleri doğru olarak verilmiştir?

A) 1 ve 3 numaralı kemik kısa kemiktir.
B) 4 numaralı kemik yassı kemiktir.
C) 5 numaralı kemik yassı kemiktir.
D) 2 numaralı kemik uzun kemiktir.



3. Şekilde kolumuzu yumruk yapıp kaldırırken oluşan durum gözlenmektedir. Buna göre aşağıdakilerden hangisi doğrudur?

A) 1 numaralı kas kasılırken 2 numaralı kas gevşer.
B) 2 numaralı kas kasılırken 1 numaralı kas gevşer.
C) 1 ve 2 numaralı kas kasılır.
D) 1 ve 2 numaralı kas gevşer.



4. Kan ile hava arasında oksijen ve karbon dioksit alış verişinin gerçekleştiği organımız aşağıdakilerden hangisidir?

A) Kalp **B) Akciğer** C) Gırtlak D) Soluk Borusu

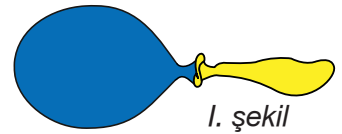
5. Ayşe, bazı maddeleri belirli bir özelliğe göre gruplandırmıştır. Çizelgeye göre aşağıdaki maddelerden hangisi 3. grupta yer alır?

A) Ekmek B) Duman
C) Limonata D) Su

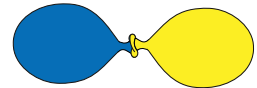
1. Gr	2. Gr	3. Gr
Karbon dioksit	Süt	Toka
Su buharı	Meyve suyu	Bisküvi

6. Üfleyerek şişirilmiş bir balona I. şekildeki gibi havası boşaltılmış bir balon ekleniyor. Bir süre sonra II. şekildeki durum gözleniyor. Bu olay bize aşağıdaki durumlardan hangisi veya hangilerini açıklar?

I. Gazlar yayılarak bulunduğu ortamın her yerini kaplar.
II. Gazlar küçük gözeneklerden çıkar.
III. Balon esnek bir yapıya sahiptir.
IV. Havanın bir kütlesi vardır.



I. şekil

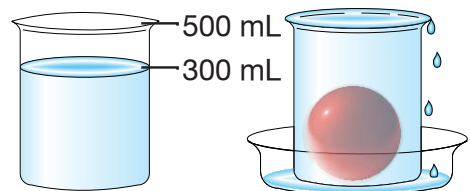


II. şekil

A) Yalnız III B) Yalnız IV C) I ve II **D) I, II ve III**

7. Şekildeki gibi içinde bir miktar su bulunan dereceli bir kaba bilye konulduğunda 200 mL su taşıyor. Buna göre aşağıdaki bilgilerden hangisi veya hangileri bulunabilir?

I. Bilyenin hacmi II. Sıvı seviyesindeki artış
III. Bilyenin kütlesi IV. Kaptaki suyun son hacmi
A) Yalnız II B) I ve III C) I, II ve III **D) I, II ve IV**



8. Şekildeki ok, A ve B maddesi temas ettiğinde ısıнын akış yönünü göstermektedir. Buna göre aşağıdakilerden hangisi doğrudur?

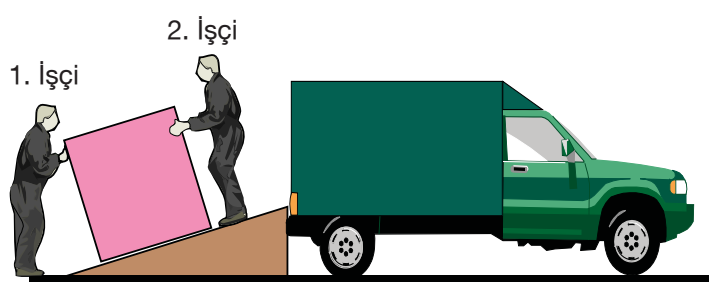


- A) İlk durumda A maddesi daha sıcaktır.
B) Bir süre sonra A maddesinin sıcaklığı B maddesinden daha fazla olur.
☒ C) Bir süre sonra her ikisinin sıcaklığı eşitlenir.
D) Bir süre sonra A maddesi soğur.
9. Aşağıdaki olayların hangisinde erime meydana gelir?
- A) Çaya şeker eklenmesi
☒ B) Çikolatanın güneşli bir ortama bırakılması
C) Pirincin bir kaba konulup ısıtılması
D) Dondurmanın kalıplarda buzluğa konulması
10. Seçeneklerde verilen karışımların hangisini yüzdürme yöntemi ile kendisini oluşturan maddelere ayırabiliriz?
- A) Kahve ve şeker
B) Kum ve toplu iğne
☒ C) Kum ve talaş
D) Talaş ve saman
11. Aşağıda bazı durumlar ile kuvvetin cisme olan etkileri eşleştirilmiştir. Verilen eşleştirmelerden hangisi doğru değildir?

I	II
A) Perona yaklaşan tren	Yavaşlar.
B) Çevrilen kapı anahtarı	Döner.
<input checked="" type="radio"/> C) Kırmızı ışığa yaklaşan araba	Yön değiştirir.
D) Yere düşmekte olan elma	Hızlanır.

12. Şekilde bir yükü arabaya yüklemeye çalışan iki işçi görülmektedir. Bu işçilerin yüke uyguladıkları kuvvetlerle ilgili olarak hangisi doğrudur?

1. İşçi	2. İşçi
<input checked="" type="radio"/> A) İtme	Çekme
B) İtme	İtme
C) Çekme	İtme
D) Çekme	Çekme



13. Buse aşağıda verilen cisimlerin üzerine kuvvetler uygulayıp bırakıyor. Daha sonra bu cisimleri eski şekline dönenler ve dönemeyenler olarak gruplandırıyor.

I. Teneke kutu

II. Lastik top

III. Cam bardak

IV. Bulaşık süngeri

Seçeneklerden hangisinde gruplandırma doğru yapılmıştır?

Eski şekline dönenler	Eski şekline dönemeyenler
A) I ve II	III
B) I ve III	II
<input checked="" type="radio"/> C) II ve IV	I ve III
D) I ve IV	II ve III

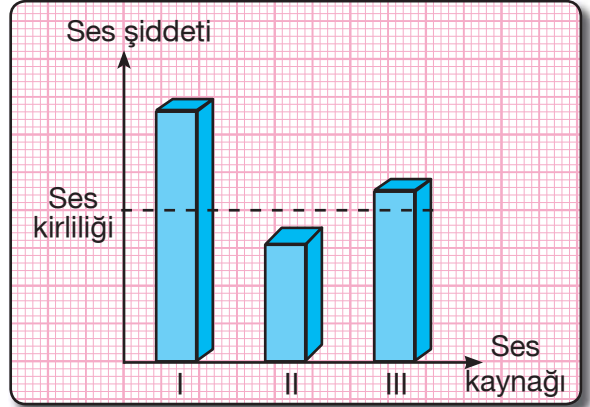
14. Bazı ışık kaynaklarının özelliklerinin gösterildiği çizelgede rakamlarla belirtilen yerler, aşağıdakilerden hangisiyle tamamlanırsa doğru olur?

1	2	3
A) Doğal	Az parlak	Doğal
B) Yapay	Çok parlak	Doğal
C) Yapay	Çok parlak	Yapay
D) Doğal	Az parlak	Yapay

Işık Kaynağı	Doğal / Yapay	Parlaklık
Güneş	1	Çok parlak
Gaz lambası	Yapay	2
Mum	3	Az parlak

15. Grafikte farklı ses kaynaklarının şiddetleri verilmiştir. Kulak sağlığımız açısından hangi kaynağın veya kaynakların yakınında bulunmamız sakıncalıdır?

- A) Yalnız I
C) I ve III
 B) I ve II
 D) II ve III



16. Aşağıdakilerden hangisi ses üreten teknolojik araçların olumsuz etkilerindendir?

- A) İletişim kurmamızı kolaylaştırır.
 B) Sesin uzaklara yayılmasını sağlar.
 C) Sesleri duymamızı kolaylaştırır.
D) Sesin şiddetini yükselterek ses kirliliği oluşturur.

17. Aşağıdakilerden hangisi Dünya'mızın şeklinin küreye benzediğine kanıt olamaz?

- A) Limandan ayrılan geminin önce gövdesinin kaybolması
 B) Uçağın hep aynı yöne hareket ederek kalktığı hava alanına ulaşması
 C) Güneşin doğarken şeklinin yavaş yavaş görülmesi
D) Dünya'nın kendi eksenini etrafında dönmesi.

18. Aşağıdaki seçeneklerden hangisinde Dünya'nın katmanları dıştan içe doğru verilmiştir?

- A) Hava küre – su küre – taş küre – ateş küre – ağır küre**
 B) Hava küre – taş küre – su küre – ağır küre – ateş küre
 C) Ağır küre – ateş küre – taş küre – su küre – hava küre
 D) Ateş küre – ağır küre – su küre – taş küre – hava küre

19. Aşağıda verilen ifadelerden hangileri doğrudur?

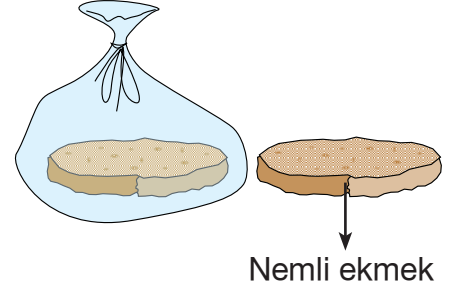
- I. İçinde canlıların yaşayabilmesi, toprakta havanın varlığını kanıtlar.
 II. Bitkiler havaya ihtiyaç duymaz.
 III. Hava, toprak ve suyun içinde de vardır.

- A) I ve II
B) I ve III
 C) II ve III
 D) I, II ve III

20. Aşağıdakilerden hangisi canlıların ortak özelliklerinden değildir?

- A) Karada yaşama**
 B) Solunum yapma
 C) Büyüme ve gelişme
 D) Boşaltım yapma

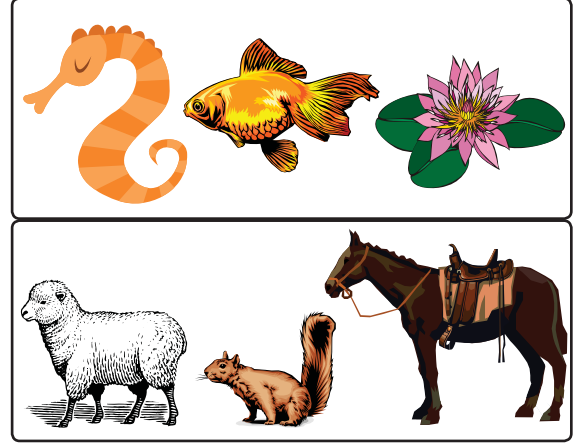
21. İnci, iki ekmek diliminden birini poşete koyup iyice ağzını kapattıktan sonra buzdolabına koydu. Diğerini ise biraz ıslatıp mutfak masasına bıraktı. Beş gün sonra ekmeklere baktı.



Bu bilgilere göre aşağıdaki seçeneklerden hangisi doğrudur?

- ☒ A) Nemli ekmek küflenmiştir.
B) İki ekmek de küflenmiştir.
C) İki ekmek de küflenmemiştir.
D) Poşetteki ekmek küflenmiştir.

22. Yanda iki ayrı grupta incelenen canlıların bulunduğu bir şekil verilmiştir. Bu şekil için en uygun başlık aşağıdakilerden hangisidir?



- A) Canlılar ve cansızlar
B) Bitkiler ve hayvanlar
☒ C) Suda ve karada yaşayanlar
D) Solunum yapanlar ve solunum yapmayanlar

23. Elektrikle çalışan araçlar kullanım amaçlarına göre sınıflandırılabilirler. Aşağıdaki seçeneklerde verilen araçlar kullanım amaçlarına göre eşleştirilmiştir. Bu eşleştirmelerden hangisi ya da hangileri doğrudur?

I. Televizyon → haberleşme

II. Ampul → aydınlatma

III. Klima → ses üretme

- A) Yalnız I ☒ B) ve II C) II ve III D) I, II ve III

24. Aşağıda devre elemanlarının görevlerine ilişkin ifadeler verilmiştir. Bunlardan hangileri doğrudur?

I. Pil devreye elektrik enerjisi sağlar.

II. Ampul elektrik enerjisini ışık enerjisine dönüştürür.

III. Kablolar devrede elektrik iletimini sağlar.

- A) I ve II B) II ve III C) I ve III ☒ D) I, II ve III

25. Seçeneklerde elektrik devrelerine ilişkin resimler ve bunların çalışmama nedenleri verilmiştir. Seçeneklerin hangisinde devrenin çalışmama nedeni yanlış olarak verilmiştir.

