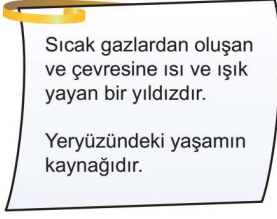


Öğrencinin Adı Soyadı:

Sınıfı & Numarası:

5. Sınıf Açık Uçlu Yazılıya Hazırlık Sınavı

Soru1



Şekildeki kartta bilgileri verilen gök cisminin adını yazınız.

Güneş

Soru2

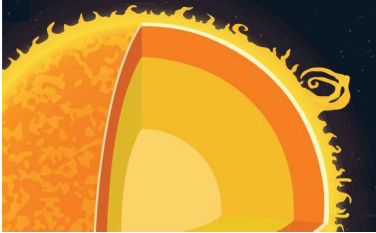


Optik aletler olan teleskop, dürbün ile Güneş'e bakmak ne gibi olumsuz sonuçlar doğurur? Yazınız.

Gözümüzün kör olmasına neden olabilir.

Soru3

Aşağıdaki görselde Güneş'ten bir kesit verilmiştir.



Bu şekle bakarak Güneşin yapısı ve şekli ile ilgili neler söylenebilir? Yazınız.

Yapısı: Katmanlardan oluşmuştur Şekli: Küredir.

Soru 4

Şekildeki fotoğrafta bir dürbün kullanılarak kağıt üzerine düşen Güneş'in görüntüsü verilmiştir. Görüntüde bazı noktalar dikkat çekmektedir.



Güneş'in soğuk bölgelerinin neden olduğu bu noktalara ne ad verilir? Yazınız.

Güneş Lekeleri

Soru 5



Güneş oldukça büyük bir gök cismi olmasına rağmen Dünya'dan bakıldığında küçük görülür.

Bu durumun nedenini yazınız.

Uzaktaki cisimler küçük görülür.

Soru 6

Şekildeki fotoğraf Neil Armstrong'un 1969 yılında Ay'a basması sonucu oluşan ayak izini göstermektedir. Günümüzde çekilen fotoğraflarda da ayak izinin hiç bozulmadan kaldığı görülmüştür.



Bahsedilen ayak izinin hiç bozulmadan kalmasının sebebini yazınız.

Atmosfer çok az olduğu için rüzgar gibi hava olayları yoktur.

Soru 7

Bulutsuz bir gün boyunca gökyüzünü incelediğimizde Ay'ı Güneş'ten daha büyük görürüz. Bunun nedeni nedir?



Öğretmen

Öğretmen'in sorduğu sorunun doğru yanıtını yazınız.

Ay'ın Dünya'mıza Güneş'ten daha yakın olması

Soru8



Karpuz



Bezelye



Domates

Yukarıdaki meyve ve sebzeleri kullanarak Dünya, Güneş ve Ay'ı temsil eden bir model hazırlanmak isteniyor.

Buna göre Dünya , Güneş ve Ay için hangi meyve ve sebzeler kullanılmalıdır? Yazınız.

Dünya: Domates Güneş: Karpuz Ay: Bezelye

Soru9

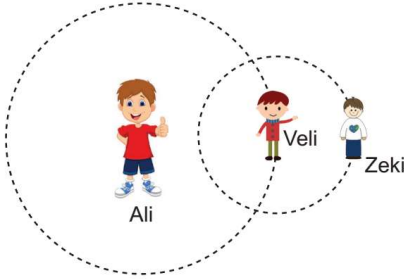
"Çin, Ay'ın karanlık tarafına robot gönderip araştırma yapmayı amaçlıyor. Dünya'dan gözlenemeyen bu bölüm ilk kez 1959 yılında Rus uzay aracı Luna 3 tarafından görüntülenmişti."

Verilen haber metninde belirtilen Ay'ın karanlık yüzünün Dünya'dan gözlenememesinin nedeni nedir? Yazınız.

Ay'ın kendi etrafındaki dönme ve Dünya etrafındaki Dolanma sürelerinin aynı olması.

Soru10

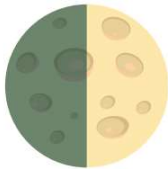
5. sınıf öğrencileri sınıfta Güneş , Dünya ve Ay'ı temsil eden şekilde verilen modeli oluşturuyorlar.



Bu modele göre Dünyayı temsil eden veli Ay'ı temsil eden Zeki üzerinde Ay'ın hangi evresini görür? Yazınız.

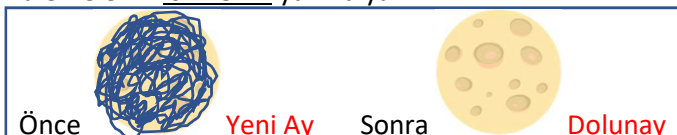
Dolunay

Soru 11



İlk Dördün

Şekilde verilen Ay'ın İlk Dördün evresinden yaklaşık bir hafta sonra ve önce hangi ana evre çıktığını, görünmeyen kısımları kalem ile karalayıp aşağıya çiziniz. Bu evrelerin isimlerini yanına yazınız.



Soru12

GAZETE

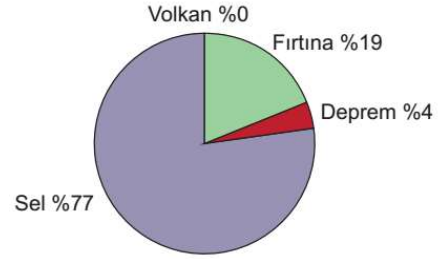
Rize'nin Çayeli ilçesinde dün akşam meydana gelen heyelanda iki kişi yaralandı. Heyelana sağanak yağışın neden olduğu öğrenildi. Ayrıca bölgenin eğimli yapısının ve killi toprak özelliklerinin heyelanın meydana gelmesinde önemli bir etkiye sahip olduğu kaydedildi. Ülkemizde heyelan olayı en sık Doğu Karadeniz bölgesinde görülmektedir.

Sadece yukarıda verilen habere göre heyelana neden olan etkiler nelerdir? Yazınız.

Aşırı yağış, toprak yapısı ve eğim.

Soru 13

1955 - 2012 yılları arasında ülkemizde doğal afetlerden etkilenen insan sayısına ilişkin grafik şeklindeki verilmiştir.



Doğal Afetlerden Etkilenen İnsan Sayısı Grafiği

Grafiğe göre, ülkemizde görülen doğal afetlerden etkilenen insan sayısının, doğal afet çeşitlerine göre büyüklük sıralamasını yazınız.

Sel-Fırtına-Deprem -Volkan

Soru 14

- 1 Evin güvenli yerlerini tespit edip korunma planı yapmak
- 2 Deprem anında devrilebilecek eşyaları duvara sabitlemek
- 3 Evdeki sigorta ve vanaların yerlerini öğrenmek
- 4 Düşen cam parçalarından başımızı korumak

Yukarıda verilen önlem ve tedbirleri, deprem öncesinde ve deprem sırasında olarak numaralarını yazarak gruplandırın.

Deprem Öncesinde : 1-2-3 Derem Sırasında: 4

Doğru sayısına göre not durumu

1	2	3	4	5	6	7	8	9	10	11	12	13	14
8	15	22	29	36	43	50	58	65	72	79	86	93	100

MEB Kazanım testlerinden faydalanılmıştır.

Hazırlayan: Fatih Akyüz