

Adı: Soyadı:
Numarası: Sınıfı:

1.



Tanılayıcı dallanmış ağaç etkinliğinde ifadelerin doğru veya yanlış olduğuna karar verilerek ilerlenirse hangi çıkışa ulaşılır?

2. Ay, Güneş ve Dünya ile ilgili öğrenciler aşağıdaki bilgileri veriyorlar.

Elif : Güneş, evrendeki en küçük yıldızdır.
Canseli : Güneş, Ay'dan daha büyüktür.
Büşra : Ay, kendi etrafında dönme hareketi yapar.
Hakan : Ay'ın yüzeyinde toz tabakası bulunur.

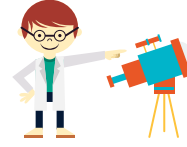
Buna göre hangi öğrenciler doğru bilgi vermiştir?

3. Türkiye Uzay Ajansı'nda astronot olarak çalışan Duru, KEŞİF-0001 görevini nedeniyle çalışma arkadaşı Mert ile Ay'a gitmiştir. Ay'ın yüzeyinde incelemeler yaparken aşağıdaki gibi ayak izlerine rastlayan Duru, bu ayak izinin Ay yüzeyine ilk adım atan Neil Armstrong'a ait olduğunu ve günümüze kadar bozulmadan kalmasının bir çok nedeni olduğunu Mert'e anlatmıştır.



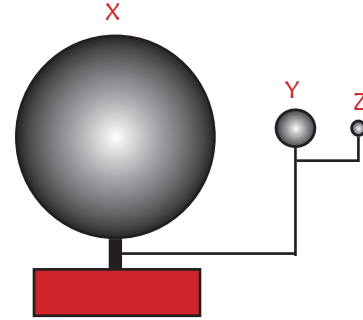
Neil Armstrong'un ayak izinin yıllarca bozulmadan kalmasının nedenlerinden bir tanesini yazınız.

4. Dünya'daki bir gözlemci bulutsuz bir gecede Ay'a baktığında Ay'ın sol tarafının aydınlık sağ tarafının ise karanlık olduğunu görüyor.



Bu gözlemci bir hafta önce aynı saatte aynı konumdan baksaydı, Ay nasıl bir görünüme sahip olurdu? (Ayın görünmesini engelleyecek hiçbir unsur olmadığı bir durum için cevaplayınız.)

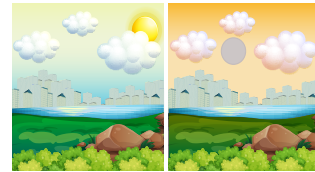
5. Furkan; Güneş, Dünya ve Ay ünitesi ile ilgili proje ödevi almış ve aşağıdaki gibi bir model hazırlamıştır.



Furkan bu modelde öğretmeninden tam puan aldığına göre X, Y ve Z kürelerini ne olarak düşünmüştür?

X Y Z
.....

6. Güneş Ay'a göre çok büyük olmasına rağmen Dünya'dan bakıldığında, Ay ve Güneş yaklaşık olarak aynı büyüklükte görünür.



Bu durumun nedenini yazınız.

7. 5. sınıf öğrencisi Ekber, yağmur yağarken toprak yüzeyinde oluşan çukurları Fen Bilimleri dersinde öğrendiği Ay'ın yüzeyine benzetmiştir. Ancak Ekber Ay'da yağış olmadığını bildiği için Ay'daki çukurlukların nasıl oluştuğunu öğretmenine sormuştur.

Buna göre öğretmen nasıl bir cevap vermiştir?

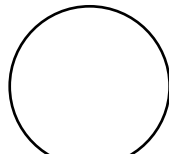
8. Ay'da yaşam olmamasının nedenlerinden bit tanesini yazınız.

.....

9. Aşağıda Ay'ın iki evresi gösterilmiştir.



K evresi



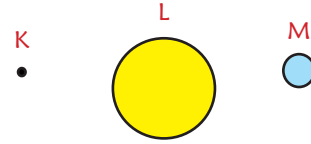
L evresi

Bu evrelerin isimlerini yazınız

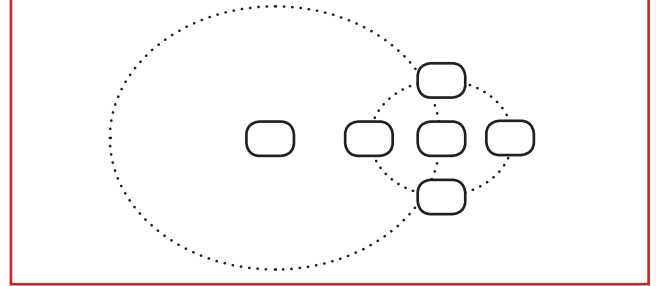
K evresi L evresi

.....

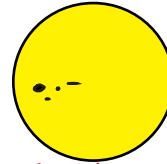
10. K, L ve M şekilleri Ay, Güneş ve Dünya'yı temsil etmektedir. .



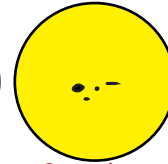
Buna göre aşağıdaki şemada sadece şekiller üzerindeki harfleri kutucuklara yazarak, dolunay evresinin olduğu durumu gösteriniz. (K, L ve M'yi sadece bir kere kullanınız.)



11. Farklı günlerde Dünya üzerindeki sabit bir bölgeden güneş lekelerini gözlemleyen bir araştırmacı, güneş lekelerinin yerinin belirli bir yöne doğru değiştiğini fark eder.



1. gözlem



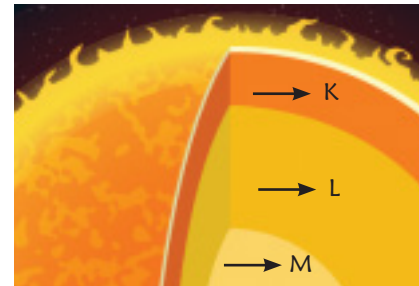
2. gözlem



3. gözlem

Güneş lekelerinin sürekli belirli bir yöne hareket etmesinden yola çıkarak, Güneş'in hareketi hakkında ne söylenebilir?

- 12.



Güneş'in katmanlarından bazıları K, L ve M harfleriyle gösterilmiştir.

Bu katmanları en sıcak olandan en soğuk olana doğru sıralayınız.

13. ► Ay kendi etrafındaK..... hareketi yapar.
► Ay, Dünya'nın etrafındaL..... hareketi yapar.

Verilen boşluklara hangi kavramlar yazılmalıdır?

K

L

.....

.....

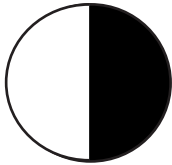
14. Ali, Ay ile ilgili yapılan Doğru-Yanlış etkinliğini aşağıdaki gibi cevaplamıştır.

- (D) Şekli küreye benzer.
(Y) Yüzeyinde akarsular bulunur.
(D) Dünya etrafındaki bir tam turunu yaklaşık 14 günde tamamlar.
(Y) İlk dördün evresinden iki hafta sonra son dördün evresi gözlenir.

Ali'nin, bu etkinlikte yaptığı hataları bulup, aşağıdaki parantez içlerine, soru sırasına uygun olacak şekilde doğru cevap anahtarını yazınız.

- ()
()
()
()

15. Aşağıda Ay'ın son dördün evresi gösterilmiştir.



Bu evreden dört hafta sonra hangi evre görülür? İsmi yazınız.

- 16.



K

L

M

N

Yukarıda karışık olarak verilen Ay'ın evrelerini L'den başlayarak gerçekleşme sırasına göre yazınız.

L-

- 17.



İlk teleskobu icat edip Güneş'in kendi eksenini etrafında dönme hareketi yaptığı sonucuna ulaşan resimdeki bilim insanının adı nedir?

18. Ay'da gezinti yaptığınızı hayal ediniz.



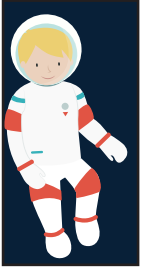
Ne gibi yüzey şekilleri ile karşılaştınız? Bir tanesini yazınız.

19. Bilgi: Ay'a Dünya'dan bakıldığında hep aynı yüzeyi görülür.



Bu durumun nedenini yazınız.

20. Ay, yeniay evresinde iken Ay'daki bir astronot ile Dünya'daki bir astronotun Güneş'e olan uzaklıklarını kıyaslayınız.



Ay'daki astronot
Metehan



Dünya'daki astronot
Defne

EMEĞİ GEÇEN ÖĞRETMENLERİMİZ

Hatice Betül ARSLAN	Mustafa ERKEN
Serkan ÇELEBİ	İlker KAPLAN
Hasan ÖTER	Hakan ALTINTAŞ
Tekin TAPAN	Asumaral GEZER
Mahmut GÜNEŞ	Orhan İNCEYOL
Burhan BOZTAŞ	

