

Adı Soyadı :

Sınıfı : 5/D

No:

PUAN:

Bu sınavda etkinlikli ve çoktan seçmeli 23 adet soru sorulmuştur.

SINAV SÜRESİ 40 dk (BİR DERS SAATI) DIR.

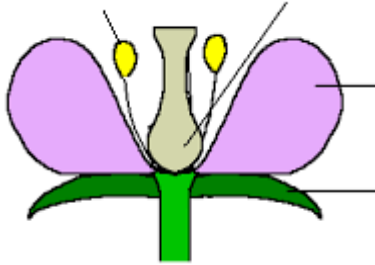
A. Aşağıda verilen cümlelerden doğru olanların başındaki kısma "D" yanlış olanlarınkine ise "Y" yazınız. (5 x 2 puan = 10 Puan)

- () Yıkıcı doğa olayları ansızın gerçekleşir.
- () Canlıları 4 farklı gruba ayırarak inceleriz.
- () Çiçek, bitkide fotosentez yapmakla görevlidir.
- () Deprem sırasında, deprem çantası hazırlamalıyız.
- () Mikroskopik canlılar, hastalıklara yol açabilir.

B. Aşağıda verilen cümlelerdeki boşlukları uygun şekilde tamamlayınız. (5 x 2 puan = 10 Puan)

- ❖ Besinlerin bozulmasına yol açan mantar mantarıdır.
- ❖ Boşaltım, terleme ve solunum yapan bitki kısmı
- ❖ Sinek, arı, kelebek, yengeç hayvanlardır.
- ❖ haricindeki omurgalı hayvanlar yumurta ile çoğalır.
- ❖ Yer altındaki faaliyetler sonucu yeryüzüne çıkan sıcak maddeye denir.

C. Aşağıda verilen çiçek modelinde belirtilen yapıların isimlerini yazınız. (4 x 2 Puan = 8 Puan)



D. Aşağıda verilen tabloyu uygun şekilde işaretleyerek tamamlayınız. (5 x 2 Puan = 10 Puan)



Omurgalı Hayvanlar	YARASA	KURBAĞA	KARTAL	KAPLUMBAĞA	HAMSI
Vücutları kaygan ve nemlidir.					
Solungaç solunumu yapar.					
Yavrusunu sütle besler.					
Koruyucu sert kabuğu vardır.					
Vücudunda tüyler vardır.					

E. Deprem çantasında bulunması gereken maddelerden dört tanesini yazınız. (3 Puan)

.....

F. Aşağıda görev ve resimleri verilen yapıları eşleştiriniz. (4 x 2 puan = 8 Puan)

Bitkinin su ve mineral ihtiyacını karşılar.



Terleme, fotosentez, solunum ve boşaltım yapan bitki bölümüdür.



Bitkinin dik durmasını sağlar.



Tohum ve meyve oluşumunu gerçekleştirir.



G. Aşağıda verilen çoktan seçmeli soruları okuyunuz ve doğru cevabı işaretleyiniz. (17 x 3 Puan = 51 Puan)

1. Aşağıdakilerden hangisi deprem öncesinde yapılması gerekenlerden değildir?

- A) Depreme dayanıklı evlerde oturmak
- B) Sigortaları ve vanaları kapatmak
- C) Deprem anıyla ilgili plan yapmak
- D) Acil durum çantası hazırlamak

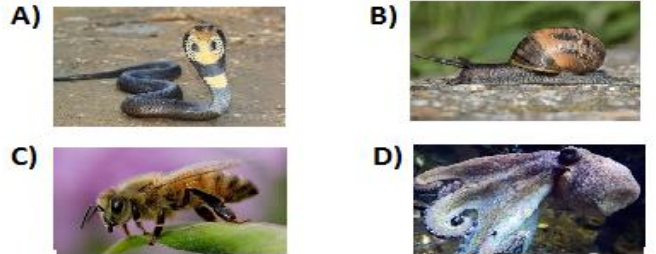
2. Volkanik patlamalardan korunmak için;

- 1. Yerleşim yerlerini volkan dağlarının yakınına yapmak
- 2. Patlamalar sırasında açığa çıkan gazdan korunmak için maskeler takmak

bilgileri için aşağıdakilerden hangisi doğrudur?

- A) Her ikisi de doğru
- B) Her ikisi de yanlış
- C) Yalnız 1 doğru
- D) Yalnız 2 doğru

3. Omurgasız canlılarla ilgili araştırma yapan Burak, hangi canlıyı incelemekle hata yapmıştır?



4. Mikroskopik canlılarla ilgili olarak;

- I. Bazı türleri hastalıklara sebep olur.
- II. Sirke ve yoğurt yapımında görev alırlar.
- III. Çok sıcak ve çok soğuk yerlerde yaşayamazlar.

verilen ifadelerden hangileri doğrudur?

- A) Yalnız I
- B) Yalnız II
- B) I ve III
- D) I, II ve III

5. Aşağıda verilen doğa olaylarından hangisi ülkemizde görülme oranı çok azdır?

- A) Depremler B) Seller
C) Kasırgalar D) Yangınlar

6.

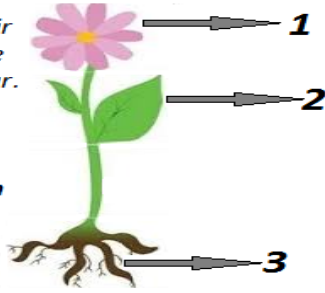


Yukarıdaki resimde görülen eğrelti otu ile ilgili aşağıda verilen ifadelerden hangisi yanlıştır?

- A) Solunum yapabilir. B) Fotosentez yapabilir.
C) Terleme yapabilir. D) Tohumla üreyebilir.

7. Yandaki şekilde çiçekli bir bitkinin bölümleri 1, 2 ve 3 ile numaralandırılmıştır.

Buna göre 1, 2 ve 3 ile gösterilen kısımların isimleri aşağıdakilerden hangisinde doğru verilmiştir?

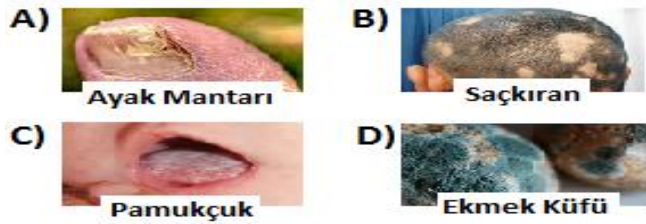


- | 1 | 2 | 3 |
|-----------|--------|--------|
| A) Çiçek | Yaprak | Kök |
| B) Çiçek | Kök | Yaprak |
| C) Yaprak | Çiçek | Kök |
| D) Yaprak | Gövde | Kök |

8. Aşağıda verilen hayvanlardan hangisi sürüngenler grubunda yer alır?

- A) Hamsi B) Fare C) Salyangoz D) Kaplumbağa

9. Aşağıdakilerden hangisi mantarların sebep olduğu hastalıklardan değildir?



10. Balıklar hangi yapı yardımıyla soluk alıp verirler?

- A) Solungaç B) Kuyruk
C) Yüzgeç D) Pullar

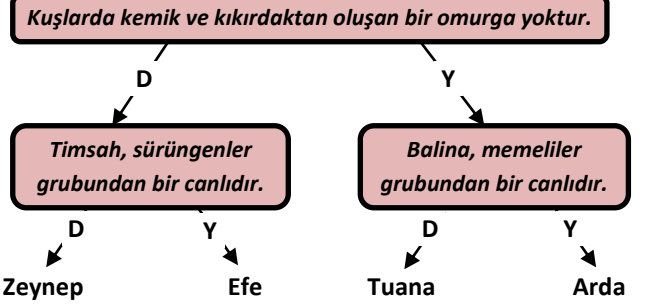
11. Çoğalma durumlarına göre canlılar gruplandırıldığında hangi hayvan dışarıda kalır?

- A) Kurbağa B) Akbaba
C) Sincap D) Timsah

12. Diğer canlıları bitkiye çekmek için hoş kokusu ve güzel renkleri ile bitkiyi çekici hale getiren çiçek kısmı aşağıdakilerden hangisidir?

- A) Taç yaprak B) Erkek organ
C) Dişi organ D) Çiçek sapı

13.



Yukarıda verilen ifadeler okunduğunda Onur hangi çıkışı ulaşır?

- A) Zeynep B) Efe C) Tuana D) Arda

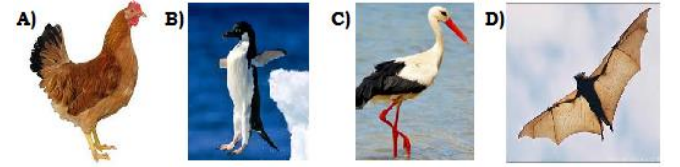
14.

- I. Eğrelti otu II. Gül III. Kibrit otu
IV. Elma ağacı V. Papatya VI. Karayosunu

Yukarıda verilen bitkileri çiçekli ve çiçeksiz bitki sepetlerine koyacak olan Selin hangi sepeti doğru yerleştirmiştir?



15. Aşağıdaki canlılardan hangisi diğerlerinden farklı bir grupta incelenir?



16.



Yukarıda verilen bitkilerin yediğimiz kısmı aşağıdakilerden hangisidir?

- A) Yaprak B) Kök
C) Çiçek D) Gövde

17.

- ❖ Yavrusunu doğurur, bakar ve sütle besler.
❖ Yavrusunu böceklerle besler.
❖ Ayakları gelişmediğinden gövde üzerinde hareket eder.
❖ Yavru iken ve yetişkin iken farklı görünümündedir.

Yukarıda bazı özellikleri verilen canlılara örnekler veren Sude, aşağıdaki canlılardan hangisinin özelliğini yukarıda vermemiştir?

- A) Kanguru B) Güvercin
C) Yılan D) Alabalık