

6 SINIF 2. ÜNİTE VÜCUDUMUZDAKİ SİSTEMLER

DESTEK VE HAREKET SİSTEMİ

İSKELET SİSTEMİ

KAS SİSTEMİ

KEMİK

EKLEM

KIKIRDAK

İSKELET

↳ Ayakta durmamızı sağlar

↳ Vücudumuza şekil verir

↳ İç organlarımıza tutunma yüzeyi oluşturur

↳ Bazı iç organlarımızı korur

Örnek → Boyun
Akciğer
Kalp
Omurluk gibi.

KEMİKLER

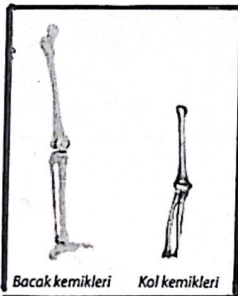
KISA KEMİKLER

El ve ayak bileklerimizde bulunan kemiklerdir. Eleri boylarına neredeyse eşit kemiklere denir.



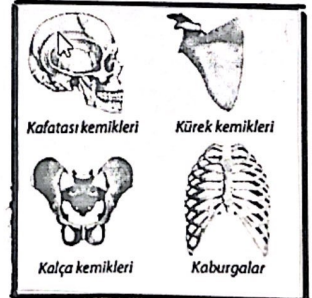
UZUN KEMİKLER

Kol ve Bacaklarımızda bulunan kemiklerdir. Boyları eplerinden uzundur.



YASSI KEMİKLER

. Göğüs
. Kaburga
. Kafatası
. Kalça kemikleri yassı kemiklerdir. Eleri kalınlıklarından fazladır. Boyları fazla değildir.



İSKELETİMİZ

BAŞ İSKELETİ

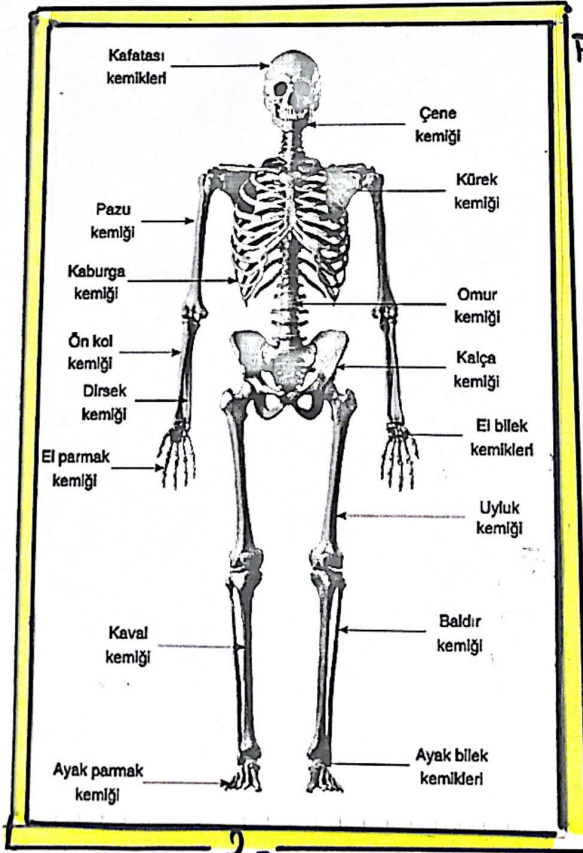
- Kafatası kemikleri
- Yüz kemikleri
- Alt ve üst çene kemikleri.

GÖVDE İSKELETİ

- Kürek kemikleri
- Köprücük kemikleri
- Göğüs kemiği
- Kaburga kemiği
- Omurga kemiği

ÜYELER İSKELETİ

- Kol ve Bacak kemikleri
- El ve Ayak bilek kemikleri
- El ve Ayak Tarak kemikleri
- El ve Ayak parmak kemikleri.



NOT 66

Doğduğumuzda vücudumuzda yaklaşık 304 kemik bulunur. Zamanla bu kemikler kaynaşır sayıları azalır.

NOT 66

Yetişkin bir insanda 206 Adet kemik bulunur

NOT 66

Kemik gelişimimiz için çocukluk çağında süt ve süt ürünleri yeterince tüketilmelidir.

NOT 66

Kemiklerimizin yapısında Kalsiyum ve Fosfor gibi mineraller depo edilir. Bu mineraller kemiklerimize sertlik ve dayanıklılık kazandırır.

NOT 66

Vücudumuzdaki en küçük kemikler orta kulaklarımızdaki çekiç, örz, üzengi, kemiklerimizdir.

NOT 66

En uzun kemiğimiz insanda uyruk kemiğidir.

VÜCUDUMUZDAKİ EKLEMLER

OYNANMAZ EKLEM

Kafatası ve Kuyruk sokumu eklemlerimizdir.



Kafatası



Kuyruk sokumu

↓

YARIOYNAR EKLEM

Hareketleri sınırlı olan eklemlerdir

- Omurlar
- AH çene eklemleri
- Göğüs kemikleri

- 3 -

↓

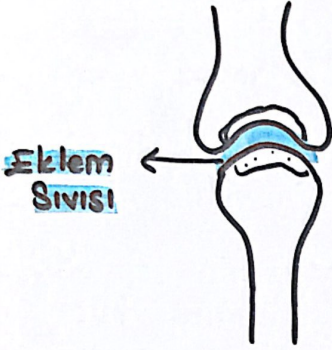
OYNAR EKLEM

Hareketli eklemlerdir.

Kol ve Bacaklarımızdaki eklemler

- Dirsek
- Omuz
- Diz
- El ayak bilek eklemleri.

OYNAR EKLEM



Oynar Eklemler arasında

* Hareketi kolaylaştırıcı

* Kemik uçlarının aşınmasını önleyici eklem sıvısı bulunur.

* Eklem sıvısı yaşlandıkça azaldığından yaşlılarda hareket kısıtlanmaktadır.

VÜCUDUMUZDAKİ KAS ÇEŞİTLERİ

Kasılıp gevşeyerek iskeletimizle birlikte vücudumuzu sararak hareketimizi kolaylaştıran yapılara Kas denir.

3 Çeşit Kasımız Vardır.



Cizgili Kas (iskelet Kası)

- İsteğimizle çalışır
- Kemiklerimizi sarar
- Hızlı kasılır çabuk yorulur
- * - Kol - Bacak
- * - Yüzümüz



Düz Kas

- İç organlarımızdaki kaslardır.
- İsteğimiz dışında çalışır.
- Yavaş ve düzenli çalışır. Çabuk yorulmaz
- * (Mide, bağırsak, ciğerlerimiz) vb.



Kalp Kası

- Kalpte bulunur
- Yapı bakımından cizgili kaktır
- Çalışma bakımından düz kas gibi çalışır.
- İstemsiz, ritmik, ömür boyu çalışır.

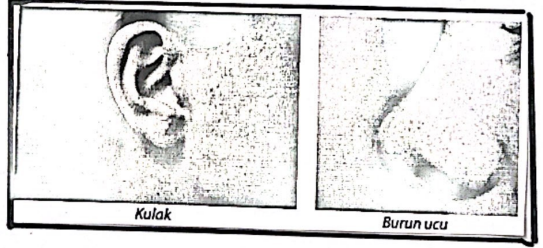
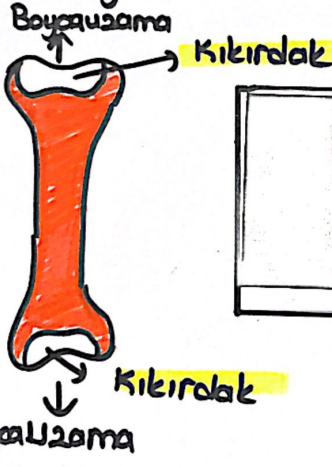
KIKIRDAK

Kemik kadar sert olmayan esnek ve canlı bir dokudur.

Kemik uçlarında yada kemiklerin birleşme noktalarında bulunurlar.

Kaygan bir yapıya sahip olup kemiklerin kolay hareket etmesini sağlarlar.

Uzun kemiklerin uç kısmında bulunan kıkırdak dokü kemiğin boyuna uzamasını sağlar.



Kulakta ve Burun ucumuzda bulunurlar.

66

NOT = Anne karnında bebeğin iskeletinin büyük bir

kısmı kıkırdaktır. Büyüdükçe kıkırdak dokunun yerini kemik dokü alır. Bu süreç 20'li yaşlara kadar sürer.

- SON -

- 5 -