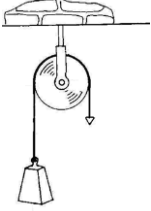


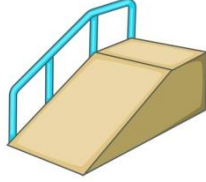
A) ÇOKTAN SEÇMELİ SORULAR (8X10 =80 Puan)

1) Bir eksen etrafında dönebilen, çevresinde ip geçmesi için oluk bulunan disk şeklindeki basit makinelere makara denir. Aşağıda verilenlerden hangisi makara örneğidir?

A)



B)



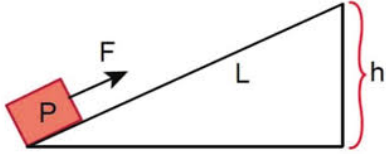
C)



D)



2) Verilen şekilde eğik düzlemin boyu hangi harf ile gösterilmiştir?



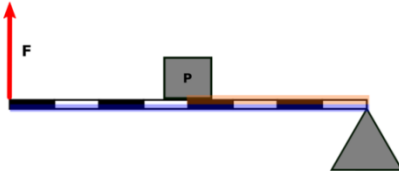
A) P

B) L

C) h

D) F

3) Verilen kaldıraç modeline uygun örneği işaretleyiniz.



A)



B)



C)



D)



4) Eksenleri aynı, yarıçapları farklı ve sabit bir eksen etrafında dönen silindirlere çıkırcık denir. Aşağıda verilenlerden hangisi çıkırcık örneği değildir?

A)



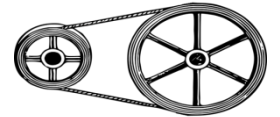
B)



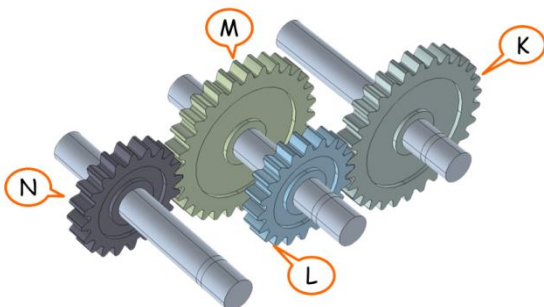
C)



D)



5) K dişlisi ile aynı yönde dönüş yapan dişli veya dişliler hangisidir?



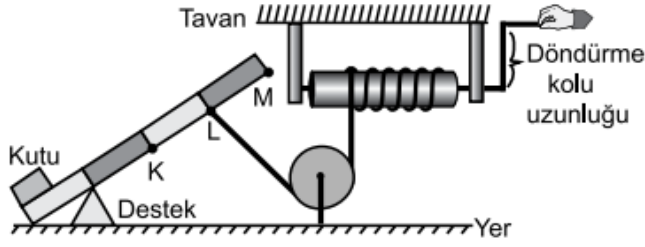
A) Yalnız L

B) Yalnız N

C) L ve M

D) K, L ve M

6)

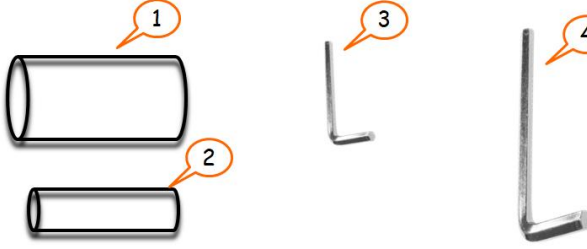


Verilen bileşik makinede olmayan basit makine hangisidir?

- A) Çıkrık
C) Kaldıraç

- B) Sabit Makara
D) Eğik Düzlem

7)

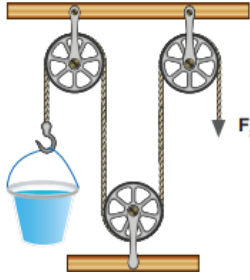


Kuvvet kazancı en fazla olan çıkırık modeli yapmak için hangi numaralı malzemeler kullanılmalıdır?

- A) 2 ve 4
C) 3 ve 1

- B) 1 ve 2
D) 3 ve 4

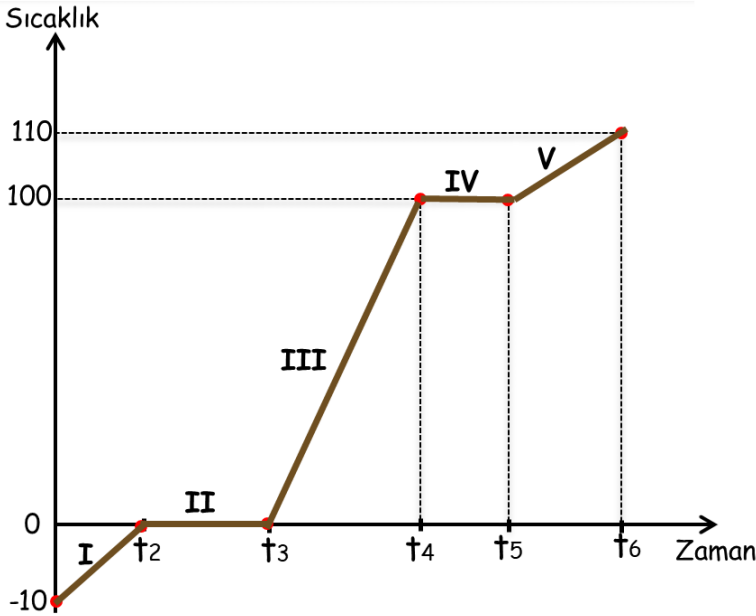
8)



Verilen sistemde ki makara çeşitleri hangi şıkta doğru verilmiştir?

- A) 1 sabit, 2 hareketli makara
B) 2 sabit, 1 hareketli makara
C) 3 hareketli makara
D) 3 sabit makara

9) Aşağıda ısınma grafiği verilen maddenin belirtilen bölgelerde hangi halde olduğunu tabloda bırakılan boşluğa yazınız. (20 Puan)



Bölge	Hal
I	
II	
III	
IV	
V	

BAŞARILAR...

instagram.com/soner_kazim_torun