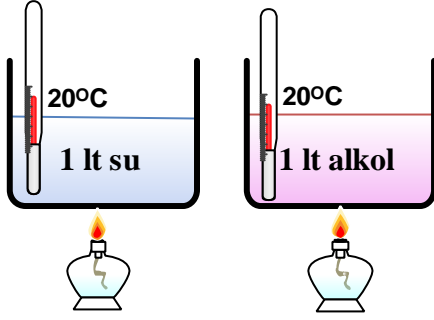


LGS DENEME SINAVI

1.



Yukarıdaki sıvılar özdeş ısıtıcılarla 5 dakika ısıtıldıktan sonra;

- Alkolün sıcaklığı daha çok artar.
- Su tanecikleri daha hızlı hareket eder.
- İki durumda da sıcaklık artar.
- İçlerine atılan aynı miktar buz su daha az eritir.

Yukarıdakilerden hangileri söylenebilir? ($C_{su} > C_{alkol}$)

- I ve III
- II ve III
- II, III ve IV
- I, II ve IV

2.

- Tatları acıdır.
- Suya H^+ iyonu verirler.
- Sulu çözeltileri elektrik akımını iletir.
- Nötrleşme tepkimesi yaparlar.
- Ele kayganlık hissi verirler.

Yukarıda verilen özelliklerden hangileri asit ve bazlar için ortak özelliktir?

- 1 ve 3
- 3 ve 4
- 2, 3 ve 4
- 3, 4 ve 5

3.

Günlük hayatta karşılaştığımız birçok olay elektrik yüklerinin birbirini itmesi veya çekmesi ile gerçekleşir.

Aşağıdaki olaylardan hangisi elektrikleşme ile ilgili değildir?

- Kaydırağın kayarken saçların kabarması
- Kazak çıkarırken seslerin çıkması
- Otomotiv ve beyaz eşya boyamasında
- Evde kullanılan elektrik süpürgesinde

4.

X						Y
			Z			
	T				K	

Yukarıda verilen periyodik tablo ile ilgili,

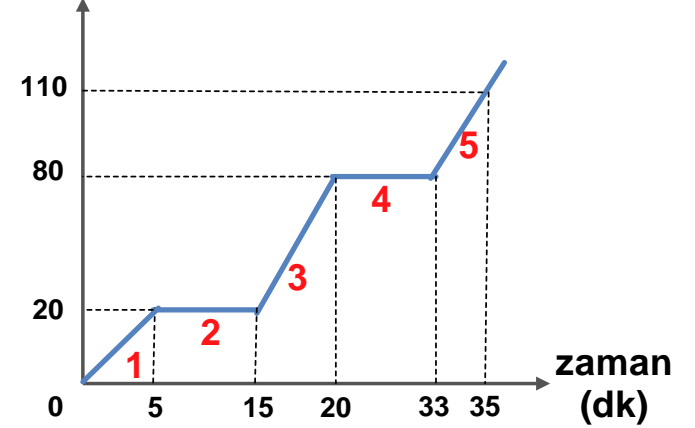
- X ametaldir.
- Z ile Y arasında iyonik bağ oluşur.
- T metaldir.
- Z ve K arasında kovalent bağ oluşur.
- Y kararlı yapıya sahiptir.

Verilenlerden kaç tanesi doğrudur?

- 2
- 3
- 4
- 5

5.

Sıcaklık °C



Yukarıdaki grafik saf bir maddeye aittir. Buna göre;

1. aralıkta madde sıvıdır.
- Madde $20^{\circ}C$ de erimektedir.
3. aralıkta maddenin kinetik enerjisi artmıştır.
4. aralıkta madde katı + sıvı haldedir.

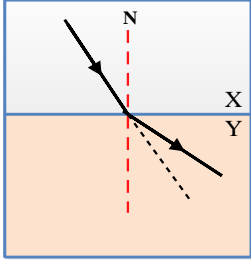
Verilenlerden hangileri doğrudur?

- I ve II
- II ve III
- I, II ve IV
- II, III ve IV

Abdulkadir ORAKCI

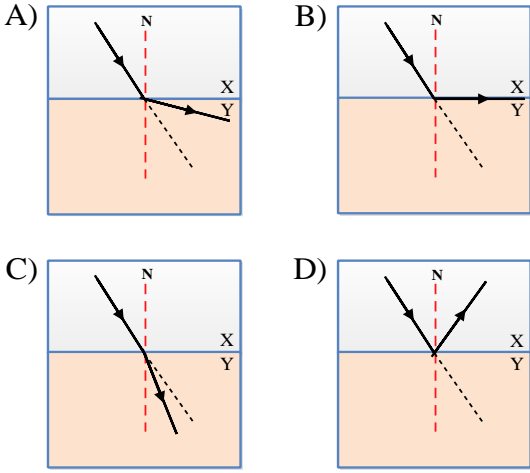
LGS DENEME SINAVI

6.

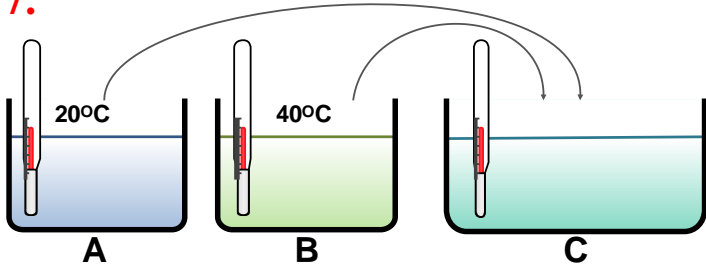


X ortamından gönderilen ışık şekildeki gibi kırılarak Y ortamına geçmiştir.

X ortamın yoğunluğu arttırılırsa ışık aşağıdaki hangi yolu izleyemez?



7.



Yukarıdaki şekilde sıcaklıkları verilen 400g A sıvısı ile 200g B sıvısı C kabına aktarılıyor. C kabındaki sıvının denge sıcaklığı kaç °C olur?

($c_A=6 \text{ j/g.}^\circ\text{C}$, $c_B=4 \text{ j/g.}^\circ\text{C}$)

- A) 25 °C B) 30 °C C) 35 °C D) 40 °C

8.

X Son yörüngemde 3 elektron var.

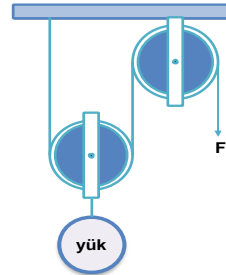
Y Kararlıym 2 katmanım var.

Z 6A grubundayım.

Yukarıda özellikleri verilen elementler aşağıdakilerden hangileridir?

	X	Y	Z
A)	$_{11}\text{Na}$	$_2\text{He}$	$_{16}\text{S}$
B)	$_{13}\text{Al}$	$_{10}\text{Ne}$	$_8\text{O}$
C)	$_3\text{Li}$	$_7\text{N}$	$_{12}\text{Mg}$
D)	$_5\text{B}$	$_{18}\text{Ar}$	$_9\text{F}$

9.



Yukarıda verilen basit makine sistemi ile ilgili,

- Kuvvetten kazanç sağlar.
- Hareketli ve sabit makaradan oluşur.
- İş kolaylığı sağlar.

Verilenlerden hangileri doğrudur?

- A) Yalnız I
B) I ve II
C) Yalnız III
D) I, II ve III

10.

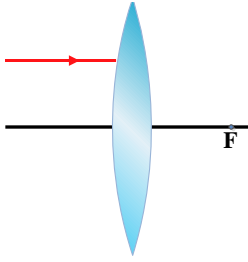
2014 yılında geri kazanım çalışmasıyla 1. sırada yer alan Brezilya planlı çalışma yaparak geri dönüşürülebilir maddelerden %98,4 verim almayı başarmıştır. Özellikle alüminyum geri kazanımında muhteşem bir derece olarak halen 200 bin ton civarında içecek kutularının varlığını sürdürmesini sağlamaktadır. Böylece çevreye verilen zarar en aza indiriliyor ve ülke ekonomisine katkısında her geçen gün artmaktadır.

Yukarıda verilen geri dönüşüm ile ilgili yazıda aşağıdakilerden hangisi çıkarılamaz?

- Planlı çalışma ile geri dönüşümden yüksek verim elde edilebilir.
- Yeni maddelerin üretilmesi engellenmiş olur.
- Geri dönüşüm ile çevreye verilen zarar tamamen ortadan kalkar.
- Ülke ekonomisine katkısı artarak devam eder.

LGS DENEME SINAVI

11.



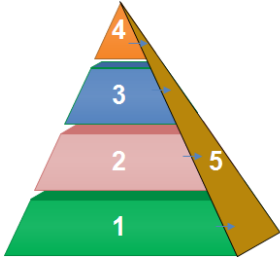
Yukarıdaki merceğe şekildeki gibi ışın gönderiliyor.

- I. İnce kenarlı mercektir.
- II. Işığı dağıtır.
- III. Işın F noktasından geçer.

Verilenlerden hangisi doğrudur?

- A) Yalnız I
- B) I ve II
- C) I ve III
- D) I,II ve III

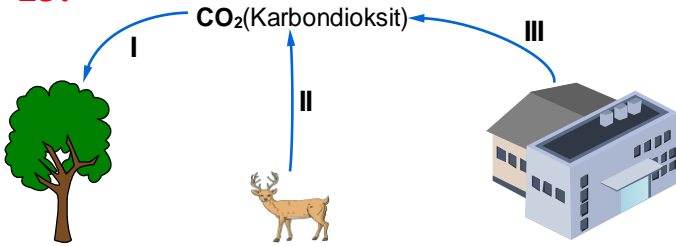
12.



Yukarıda verilen besin piramidinin basamakları ile ilgili aşağıdakilerden hangisi yanlıştır?

- A) Besin üreten 1. canlıdır.
- B) Enerji miktarı en az olan 2. canlıdır.
- C) 5 mantar olabilir.
- D) Canlı sayısı en az olan 4. canlıdır.

13.

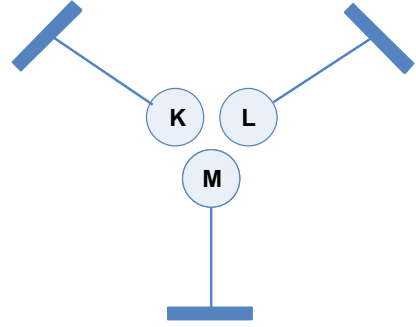


Karbon dünya üzerindeki dolaşımını karbondioksit olarak yapar.

Yukarıdaki şekilde verilen I, II ve III numaralı oklara aşağıdakilerden hangisi getirilmelidir?

- | I | II | III |
|---------------|------------|---------|
| A) Fotosentez | Solunum | Yanma |
| B) Solunum | Fotosentez | Yanma |
| C) Yanma | Fotosentez | Solunum |
| D) Fotosentez | Yanma | Solunum |

14.

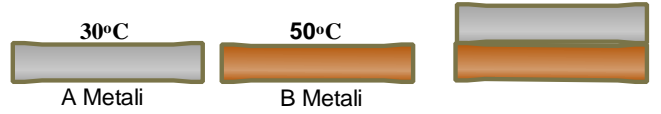


Yalıtkan iplerle bağlı yüklü K, L ve M küreleri şekildeki gibi dengede kalıyor.

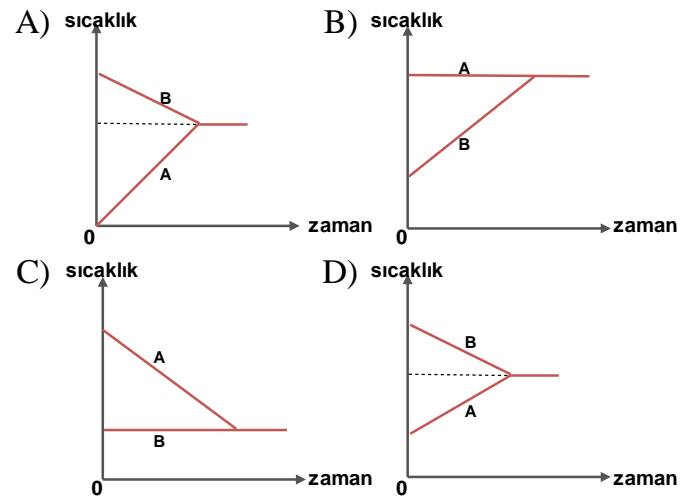
Buna göre K, L ve M kürelerinin yükleri aşağıdakilerden hangisi olabilir?

- | | <u>K</u> | <u>L</u> | <u>M</u> |
|----|----------|----------|----------|
| A) | + | - | - |
| B) | - | + | Nötr |
| C) | + | + | - |
| D) | Nötr | - | - |

15.



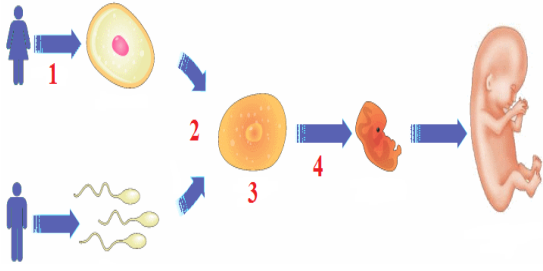
Şekildeki gibi ilk sıcaklıkları verilen A ve B metalleri üst üste koyulduğunda bir süre sonra oluşacak denge sıcaklığının grafiği aşağıdakilerden hangisi olabilir?



Abdulkadir ORAKCI

LGS DENEME SINAVI

16.

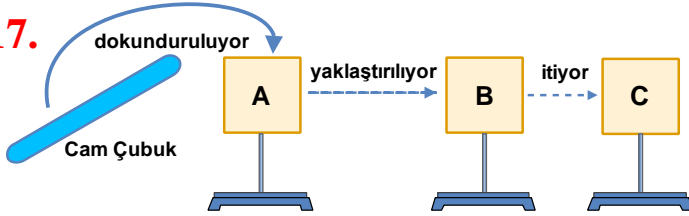


Yukarıda bebeğin oluşumunda meydana gelen olaylar şekil üzerinde verilmiştir.

Buna göre verilen numaralarla ilgili olarak aşağıdakilerden hangisi yanlıştır?

- A) 1 mayoz bölünmedir.
- B) 2 döllenenidir.
- C) 3 yumurtadır.
- D) 4 mitoz bölünmedir.

17.



İpek kumaşa sürtülmüş cam çubuk şeklindeki gibi nötr A cismine dokunduruluyor. A cisimi nötr B cismine yaklaştırıldığı zaman B cisminin C cismini ittiği görülüyor.

Buna göre son durumda A ve C cisimlerinin yükleri aşağıdakilerden hangisidir?

- | | A | C |
|----|---|---|
| A) | + | - |
| B) | + | + |
| C) | - | - |
| D) | - | + |

18.

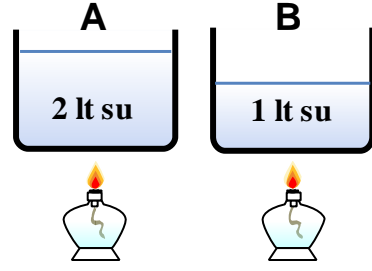
İ	Besin	O	Karbondioksit	R	Enerji
U	Oksijen	K	Su	A	Güneş Enerjisi

Yukarıdaki tabloyu hazırlayan öğretmen öğrencilerden fotosentezde kullanılanları bulup başlarında bulunan harfleri kullanarak kelime oluşturmalarını istemiştir.

Hangisi doğru kelimeyi oluşturmuştur?

- A) KAİ
- B) URO
- C) AKO
- D) İRU

19.



İlk sıcaklıkları 20°C olan şekildeki A ve B kapları özdeş ısıtıcılarla sıcaklıkları 60°C'ye çıkarılıyor.

Buna göre;

- I. A kabı daha uzun süre ısıtılmıştır.
- II. B kabına daha az ısı verilmiştir.
- III. İki kaptaki su eşit süre ısıtılmıştır.
- IV. A kabındaki su tanecikleri daha hızlı hareket eder.

Verilenlerden hangileri doğrudur?

- A) I ve II
- B) I, II ve III
- C) I, II ve IV
- D) I ve III

20.



Yukarıdaki gibi 3 farklı cam boru düzeneği kuran Ahmet her boruya eşit hacimde demir, su ve hava koymuştur. Borulara eşit uzaklıktan bağırarak sesin A, B ve C noktalarına ulaşma sürelerini kaydetmiştir.

Verilen borularda sesin ulaşma süreleri için aşağıdakilerden hangisi doğrudur?

- A) 1 > 2 > 3
- B) 3 > 2 > 1
- C) 1 = 2 > 3
- D) 1 = 2 = 3



Cevap Anahtarı <https://goo.gl/Tx4vT9>

TEST BİTTİ.
CEVAPLARINIZI KONTROL EDİNİZ.