

1



Hatice Betül öğretmen, kızının ateşini daha iyi anlayabilmek için onu öpmüştür. Daha sonra yüksek olan ateşini düşürebilmek için alnına ıslak mendil koymuştur.

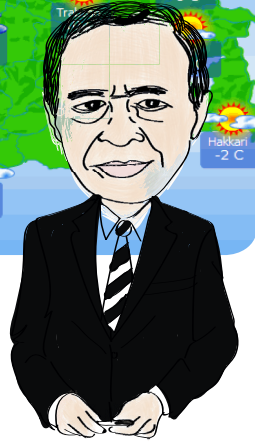
Aşağıdakilerden hangisi yukarıdaki olayın temelinde bahsedilen hal değişim olayına örnek olarak verilemez?

- A) Bazı meyveleri güneşte bekleterek kuru meyve elde edilmesi.
- B) Açıkta bırakılan bir dilim ekmeğin kuruması..
- C) Üzeri ıslak bezle silinen masanın bir süre sonra kuruması.
- D) Yazın buzdolabından çıkarılan su şişesinin dışında su damlalarının oluşması.

3



-Balkanlar üzerinden gelen soğuk hava dalgaları nedeniyle yurdumuzun batı kesimlerindeki hava sıcaklığının 10-12 °C düşeceği tahmin edilmektedir.



Yukarıda ünlü hava durumu sunucusu, Gökhan ABUR'un duyurduğu hava tahmin raporunu hazırlayan bilim insanlarına ne ad verilir?

- A) Klimatolog
- B) Astrolog
- C) Meteorolog
- D) Sismolog

2

MADDELER	Buharlaşma ısısı
K maddesi	840 J/g
L maddesi	540 J/g
M maddesi	270 J/g
N maddesi	370 J/g

Buharlaşma ısıları tablodaki gibi olan maddelerle ilgili öğrenciler yorumlar yapmışlardır.



Salih

1 g L maddesini buharlaştıran ısı miktarı 2 g N'nin tamamını buharlaştıracaktır.

Veysel



3 g K maddesini buharlaştıran ısı miktarı 4g L'nin tamamını buharlaştıramaz.

Buna göre, öğrencilerin yaptıkları yorumlarla ilgili aşağıdakilerden hangisi doğrudur?

- A) Her ikisi de yanlış söylemiştir.
- B) Sadece Veysel doğru söylemiştir.
- C) Her ikisi de doğru söylemiştir.
- D) Sadece Salih doğru söylemiştir.

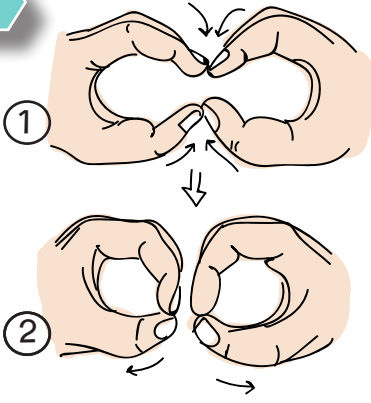
4



Yukarıdaki deneyde Defne, plastik kalemini saçına sürmüştü ve masada duran kağıt parçalarına yaklaştırdığında onları çektiğini gözlemiştir? Bu durumla ilgili aşağıdaki ifadelerden hangisi yanlıştır?

- A) Kalem, negatif yüklü hale gelmiştir.
- B) Sürtünme sırasında kalemden saçta pozitif yük geçişi olmuştur.
- C) Kaleme yapışan kağıt parçaları bir süre sonra geri düşecektir.
- D) Kalem ile saç, sürtünme sırasında farklı cins yüklerle yüklenir.

5



Öğretmen hücre bölünmelerini anlatırken ellerini şekildeki gibi kullanarak bir olayı anlatmaya çalışmaktadır.

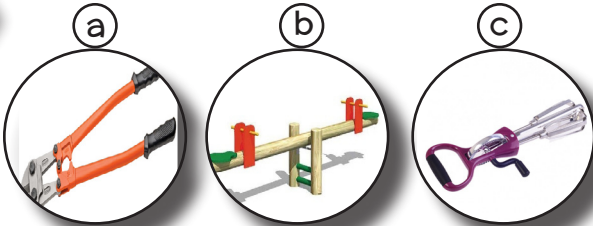
Bu anlatımı sırasında;

- I. Bu olay, sadece hayvan hücrelerinde gerçekleşmektedir.
- II. Bu olay sitoplazma bölünmesidir.
- III. Bitki hücrelerinde hücre çeperi olmasından dolayı olay, bu şekilde gerçekleşemez.

ifadelerinden hangilerini kullanabilir?

- A) II ve III B) I ve II
C) I ve III D) I, II ve III

6



Demir makası

Tahterevalli

El mikseri

Sağladığı Kolaylıklar

I. Kuvvetin yönünü değiştirir.

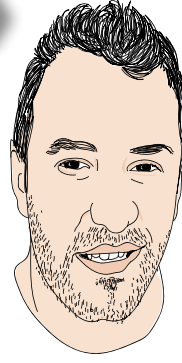
II. Kuvvetin büyüklüğünü artırır.

III. Sürati değiştirir.

Yukarıda verilen basit makineler ile sağladığı kolaylıkların eşleştirilmesi hangisinde doğru yapılmıştır?

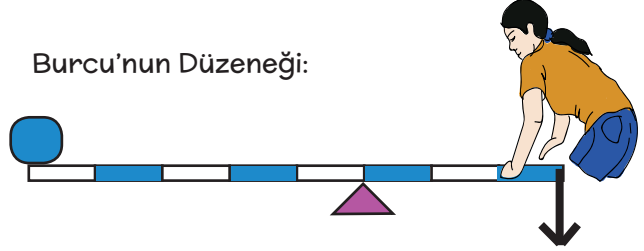
- A) a-I, b-III, c-II B) a-I, b-II, c-III
C) a-II, b-I, c-III D) a-II, b-III, c-I

7

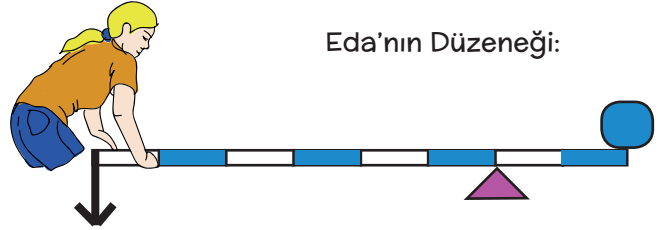


Fen Bilimleri öğretmeni Kamil Bey; öğrencilerinden "Yoldan kayıp sağlayan bir kaldıraç düzeneği kurmalarını" istemiştir.

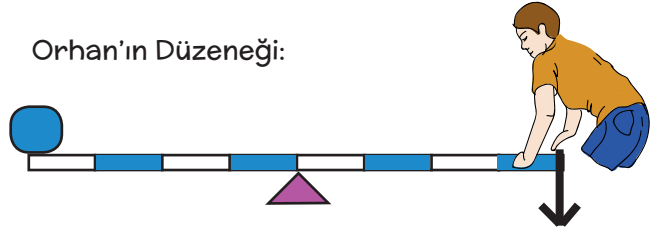
Burcu'nun Düzeneği:



Eda'nın Düzeneği:



Orhan'ın Düzeneği:



Buna göre, hangi öğrencilerin düzeneği öğretmenin isteğine uygundur?

- A) Yalnız Burcu
B) Burcu ve Orhan
C) Yalnız Eda
D) Eda ve Orhan

HAYALİM08 öğrencileri

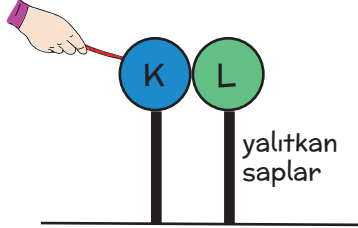
8 Öğretmen, elektriklenme konusunu işlerken aşağıdaki adımları izleyerek deneyler yapmaktadır.

I.aşama



Plastik çubuk yün kumaşa sürtülüyor.

II.aşama



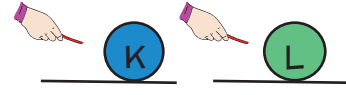
Daha sonra çubuk, birbiri ile temas halinde olan nötr kürelerden K'ye dokunduruluyor.

III.aşama



Cam çubuk ipek kumaşa sürtülüyor.

IV.aşama

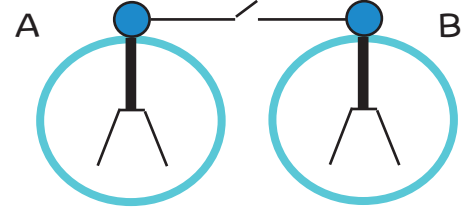


Daha sonra cam çubuk birbirinden ayırdığımız K ve L kürelerine ayrı ayrı yaklaştırılıyor.

Buna göre, son aşamada yapılan uygulama sırasında K ve L kürelerinin durumu ile ilgili aşağıdakilerden hangisi doğrudur?

- A) K küresi itilirken, L küresi ise çekilir.
- B) Her iki küre de cam çubuk tarafından itilir.
- C) Her iki küre de cam çubuk tarafından çekilir.
- D) K küresi çekilirken, L küresi ise itilir.

9 Yüklü A ve B elektroskoplarının arasındaki anahtar kapatıldığında B elektroskopunun yaprakları önce kapanıp sonra açılıyor.



Bu durumu gözlemleyen öğrenciler ise aşağıda verilen yorumları yapıyorlar.



Deniz

Son durumda A ve B elektroskoplarının yük cinsleri zıt olur.

Başlangıçta A elektroskopunun yük miktarı B elektroskopunun yük miktarından fazladır.



Eylül



Didar

Başlangıçta A ve B elektroskoplarının yük cinsleri aynıdır.

Buna göre, hangi öğrencilerin yorumları doğru olabilir?

- A) Deniz ve Didar
- B) Yalnız Eylül
- C) Eylül ve Didar
- D) Deniz ve Eylül

10 Geri dönüşüm ile ilgili olarak;

- I. Enerji ve ham madde tasarrufu sağlar.
- II. Çevre kirliliğini ve doğal dengenin bozulmasını önler.
- III. Teknolojinin gelişmesi ile uygulanabilirliği zorlaşmıştır.

ifadelerden hangileri doğrudur?

- A) I ve II
- B) II ve III
- C) I ve III
- D) I, II ve III

11



I. Kaplara metil oranj damlatırsam



II. Kaplara fenolftalein damlatırsam



III. Kaplara turnosol kağıdı batırırsam



IV. Sıvıların elektrik iletkenliğine bakarım

Belkıs, iki ayrı kapta bulunan sıvılara yukarıdaki yöntemlerden hangisini tek başına uyguladığında asit ya da baz mı olduğunu anlayamaz?

- A) I B) II C) III D) IV

12



Dedektifler yüzeylerdeki parmak izlerini belirlemek için elektriklenme özelliklerini kullanırlar. Parmağın yüzeye gelen kısımları yüzeyde iz bırakır. Bu izlerin olduğu yerlerin elektrik yüklenme özelliği iz olmayan yerlere göre farklılık gösterir. Bu özelliği ölçen cihazlarla parmak izi belirlenir.

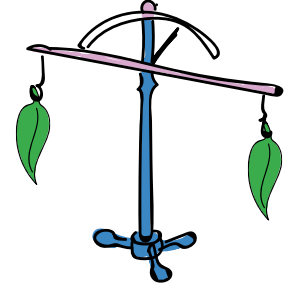
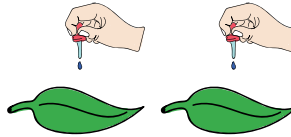
Aşağıdakilerden hangisi bu durum gibi elektiriklenmenin teknolojiye bir örnek sayılamaz?

- A) Fotokopi makinelerinde görüntünün kağıda aktarılmasını sağlama.
B) Otomotiv ve beyaz eşya sanayisindeki boyama faaliyetleri.
C) Yün kazağımızı çıkartırken çıtırtılar duyulması ve kıvılcımlar görülmesi.
D) Fabrika baca filtrelerinin temizlenmesi.

13



- Öğretmen yandaki deney düzeneğini kurmuş ve belli bir süre sonra öğrencilerinden K ve L yapraklarına aşağıdaki uygulamaları yapıp gözlem sonuçlarını yazmalarını istemiştir.



Deniz: Her iki yaprağa lügol çözeltisi damlattım.

Didar: Yaprakları teraziye astım.

Sonuç: K yaprağında mavimsi bir renk oluşmuştur.

Sonuç: L yaprağı daha ağır gelmiştir.

Öğrencilerin yaptıklarına göre yazdıkları sonuçlarla ilgili aşağıdakilerden hangisi doğrudur?

- A) Deniz'in ve Didar'ın sonuçları doğrudur.
B) Deniz'in sonucu yanlış fakat Didar'ın sonucu doğrudur.
C) Deniz'in sonucu doğru fakat Didar'ın sonucu yanlıştır.
D) Deniz'in ve Didar'ın sonuçları yanlıştır.

14

$2n=16$ kromozumlu bir hücreden geçirdiği bölünmeler ile $n=8$ kromozumlu, 16 hücre meydana gelmiştir.

Buna göre, bu hücrenin sırasıyla geçirdiği bölünmeler aşağıdakilerin hangisinde doğru verilmiştir?

- A) Art arda iki mitoz ve bir mayoz bölünme
B) Art arda iki mayoz bölünme
C) Bir mayoz, bir mitoz ve bir mayoz daha
D) Bir mitoz ve arkasına iki mayoz bölünme

15



Burcu, son sürat LGS çalışırken masa saatinin üzerine yanlışlıkla düşen su damlasının 10 rakamının daha büyük görünmesine neden olduğunu farketmiştir.

Buna göre, bu durum ile ilgili ;

- I. Su damlası ince kenarlı mercekler gibi etki göstermiştir.
- II. Su damlası, üzerine gelen ışınları toplayarak kırmıştır.
- III. Su damlası, tümsek ayna gibi etki göstermiştir.

şeklinde verilen yorumlardan hangilerini yapması doğru olur?

- A) I ve II B) II ve III
C) I ve III D) I, II ve III

16



? -Bu elimde gördüğünüz kovalent bağ ile oluşmuş bir bileşiktir ve formülü de şu şekildedir.

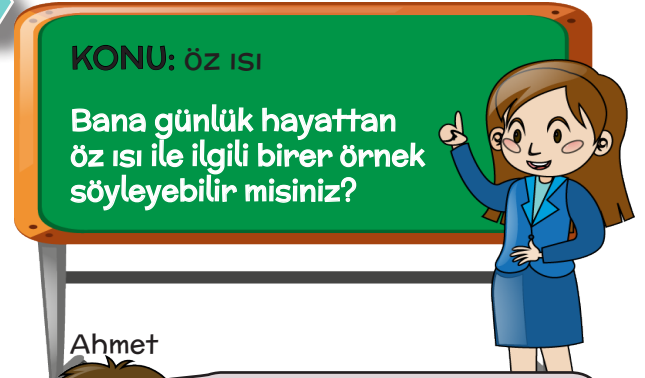
Sadece öğretmenin söylediklerini bilen bir öğrenci;

- I. Bir molekülünde bulunan toplam atom sayısı.
- II. Kendini oluşturan elementlerin atom numaraları.
- III. Bir molekülündeki atomların cinsleri.

gibi verilenlerden hangilerine ulaşabilir?

- A) Yalnız I B) II ve III
C) I ve III D) I, II ve III

17



Ahmet



Televizyonun fiş kısmının dışında plastik kullanılması.

Selma



Isınmak için kullanılan radyatörlerde su yerine yağ kullanılması.

Mehtap

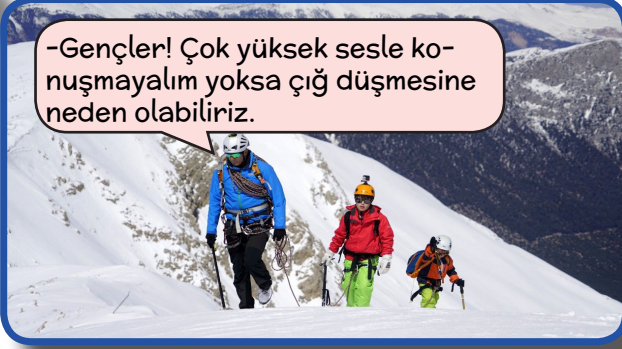


Yazları akşam üstü kumsal soğumuş olmasına rağmen denizin hala sıcak olması.

Buna göre, öğrencilerden hangilerinin verdiği örnekler doğru olur?

- A) Yalnız Selma B) Ahmet ile Selma
C) Selma ile Mehtap D) Ahmet, Selma ve Mehtap

18

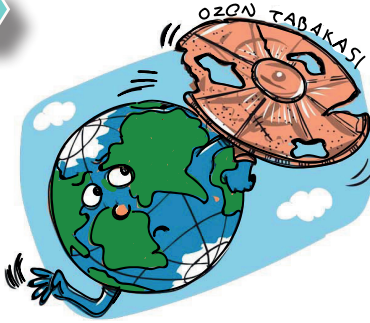


Çocukları ile şekildeki gibi doğa yürüyüşüne çıkan bir baba, yukarıdaki gibi bir uyarıda bulunmuştur.

Buna göre, aşağıdakilerden hangisi babanın sözlerinde yer alan temel etken ile benzerlik göstermez?

- A) Gök gürlemesi esnasında, sarsıntı sebebiyle araçların alarmlarının çalması.
- B) Opera sanatçılarının tiz sesiyle bardakları kırması.
- C) Düşünde atılan havai fişegın ışığını gördükten sonra sesinin duyulması.
- D) Düdüklü tencere patlaması sırasında odadaki pencere camlarının kırılması.

19



-Ozon tabakası bir kalkan gibi Dünya'mızı korur. Ancak son zamanlarda yapılan hatalar onun delinmesine incelmeye yol açıyor. Bunun sonucunda ise Güneş'ten gelen UV

ışınları bir çok olumsuzluklara yol açmaktadır.

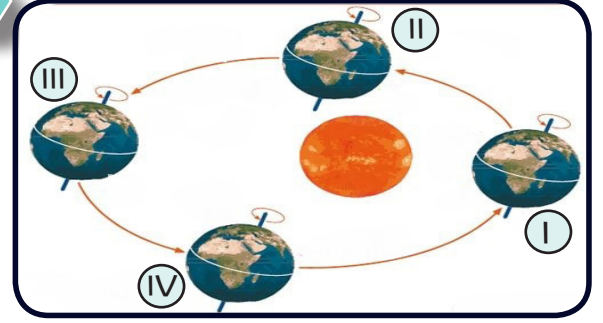
Buna göre;

- I. İnsanlarda cilt hastalıklarına yol açabilir.
- II. Kemiklerin gelişimi için gerekli olan D vitamininin sentezlenmesini engeller.
- III. Bağışıklık sistemini zayıflatarak enfeksiyon hastalıklarına yakalanma riskini artırır.

verilenlerden hangileri bu olumsuzluklardan-
dır.

- A) I ve II
- B) II ve III
- C) I ve III
- D) I, II ve III

20



Öğretmen, yukarıdaki posterle Dünya'nın Güneş çevresindeki dolanımı göstermiş ve öğrencilerden Doğru-Yanlış tablosunu tamamlamalarını istemiştir.

II konumunda Kuzey Yarım Küre'de kış mevsimi yaşanır.

III konumunda Güneş ışınları Güney Yarım Küre'ye dik açılarla gelir.

III konumunda Kuzey Yarım Küre'de kış yaşanırken, Güney Yarım Küre'de yaz yaşanır.

Dünya'nın bu dolanımı sırasında iki yarım kürede Güneş ışınlarını sürekli dik açılarla alır.

Buna göre, aşağıdakilerin hangisinde tablonun doğru tamamlanmış hali verilmiştir?

A)

Y
Y
D
Y

B)

Y
Y
Y
Y

C)

Y
D
D
Y

D)

Y
D
Y
D

Sizin de bir
Hayalimo'nuz olsun

**HAYALİMO5 SATIŞIMIZ
BU DÖNEMDE SON HIZIYLA
DEVAM ETMEKTEDİR!**

**%20 LERE
VARAN
DÖNEM SONU
İNDİRİMİ**

**İSTEDİĞİNİZ İLGIYE
ONSUZ TEŞEKKÜRLER!**

**EN FAZLA 2 GÜN İÇERİSİNDE
ADRESİNİZE
ULAŞTIRMAYIZ**

BİLGİ KARTLARI HEDİYESİDİR



SİPARİŞ İÇİN:

*ORAL AKÇA & ŞENOL NARDAL FACE SAYFASI *WHATSAPP İÇİN TEL: **0554.7852028 - 05398761626** *HAYALİMO FEN SAYFASI

“FENİ SEVDİRMEK ADINA ÇIKTIĞIMIZ MACERANIN İLK ÜRÜNÜ”

HAYALİMO SERİSİNİN İLK KİTABI

HAYALİMO5

- * KONU ANLATAN ÇİZGİ ROMANLAR
- * KONU TEKRARLARI İÇİN 80 ADET BİLGİ KARTLARI
(HEDİYESİDİR)
- * BOLCA EĞLENCİLİ ETKİNLİK SAYFALARI
- * FENCİ BABA VE KIZI SERİSİ
- * BENİ TANIYOR MUSUN SAYFALARI
- * BULMACALAR- DOĞRU YANLIŞ SAYFALARI
- * BOYAMA SAYFALARI
- * AKILLI SAYFALAR İLE KONU ÖZETLERİ

- * KENDİMİZ ÇİZELİM SAYFALARI
- * AÇIK UÇLU DEĞERLENDİRME SAYFALARI
- * GÖRSEL ZENGİNLİKTE TESTLER
- * VE DAHA FAZLASI

256 SAYFALIK BU KİTAPTA!