

## 7. SINIF FEN BİLİMLERİ EŞEYSİZ ÜREME ÇALIŞMA KAĞIDI

AŞAĞIDAKİ İFADELERDEN DOĞRU OLANLARIN BAŞINA D YANLIŞ OLANLARIN BAŞINA Y KOYUNUZ.

S.N	D/Y	İFADELER
1		EŞEYSİZ ÜREMEDEN KALITSAL ÇEŞİTLİLİK VARDIR
2		4 ÇEŞİT EŞEYSİZ ÜREME VARDIR.
3		YUMURLAMA BİR EŞEYSİZ ÜREMEDİR.
4		BÖLÜNEREK ÜREMİYİ SU CANLILARI YAPAR
5		SOLUCAN BÖLÜNEREK EŞEYSİZ ÜZER
6		KERTENKELENİN KUYRUĞUNUN TEKRAR ÇIKMASI YENİLENMEDİR.
7		BİRA MAYASI VEJETATİF OLARAK ÜZER.
8		BİTKİLERİN DALA VE YAPRAKLARINDAN YENİ BİTKİLER OLUŞMASI EŞEYSİZ ÜREMEDİR.
9		AMİP VE ÖĞLENA BÖLÜNEREK ÜZER
10		PLANARYA BÖLÜNEREK ÜZER
11		İNSAN EŞEYSİZ ÜREYE BİLİR.
12		İNSANDA KEMİKLERİN İYİLEŞMESİ YENİLENMEDİR.
13		İNSANDA TIRNAKLARIN YENİDEN ÇIKMASI REJENERASYONLA ÜREMEDİR
14		SOLUCANLAR REJENERASYONLA ÜZER
15		HİDRA VEJETATİF OLARAK ÜZER
16		PATATES TOMURCUKLANMA İLE ÜZER
17		KAKTÜS TOMURCUKLANMA İLE ÜZER
18		ELMANIN AŞILANMASI EŞEYLİ ÜREMEDİR.
19		KAVAK VE SÖĞÜT VEJETATİF ÜREME YAPABİLİR.
20		EŞEYSİZ ÜREME EŞEYLİ ÜREMEYE GÖRE HIZLIDIR.

AŞAĞIDAKİ CANLILARI EŞEYSİZ ÜREME ÇEŞİTLERİNE GÖRE SINIFLANDIRIN.

TOPRAK SOLUCANI, PLANARYA, AMİP, KAVAK, PATATES, DENİZ YILDIZI, YER ELMASI, ÖĞLENA, HİDRA, EV ÇİÇEKLERİ, TERLİKSİ HAYVAN, BİRA MAYASI, KERTENKELE, ELMA AŞISI, PARAMESYUM, SÖĞÜT, BAKTERİ

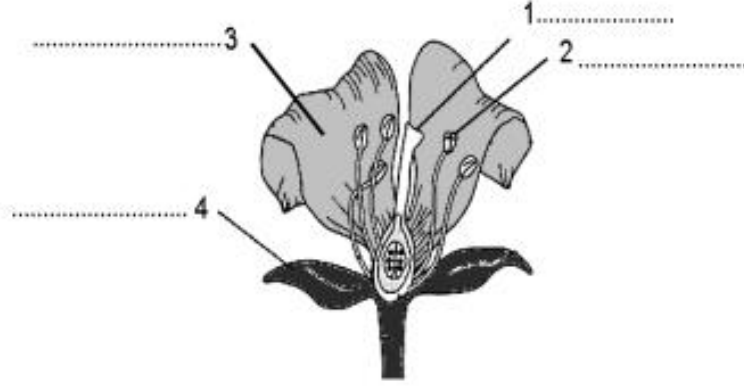
BÖLÜNEREK ÜREME

TOMURCUKLANMA İLE ÜREME

VEJETATİF ÜREME

REJENERASYONLA ÜREME

AŞAĞIDAKİ ÇİÇEĞİN BÖLÜMLERİNİN İSİMLERİNİ YAZINIZ.



AŞAĞIDA VERİLEN İFADELERİN ÖZELLİKLERİNİ YAZINIZ

YUMURTALIK:

TAÇ YAPRAK:

ÇANAK YAPRAK:

ÇİÇEK TABLASI:

ÇİÇEK SAPI:

BAŞCIK:

SAPÇIK:

DİŞİCİK TEPESİ: