

Adı :
Soyadı :
Sınıfı :
Numarası :

PUAN

FEN
HAYATTIR

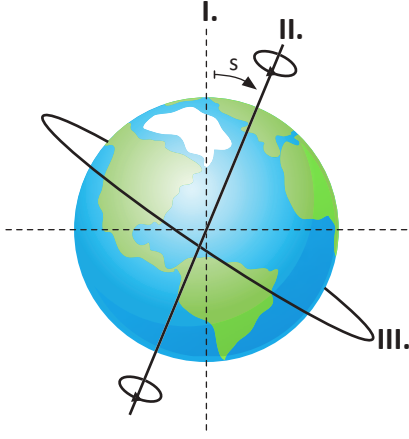
2018-2019
EĞİTİM ÖĞRETİM YILI

LGS Denemesi

3

8.SINIF

1. Aşağıdaki şekilde Dünya üzerindeki bazı doğrultular gösterilmiştir.



- I. numaralı doğrultu Dünya'nın dönme eksenidir.
- II. numaralı doğrultu Kuzey Kutbu ve Güney Kutbundan geçer.
- III. numaralı doğrultu ile ekvator düzlemi gösterilmiştir.
- S ile gösterilen açı eksen eğikliğini gösterir.

Buna göre yukarıda verilen ifadelerden kaç tanesi doğrudur?

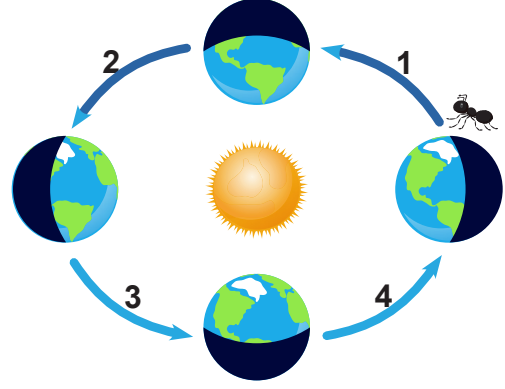
- A) 1 B) 2 C) 3 D) 4

2. I. Ülkemizde en az yağış alan illerden biri Iğdır'dır.
II. Bursa'da meydana gelen fırtına sonrasında bazı evlerin çatıları uçtu.
III. Artvin ilimiz çok yağış aldığından yeşil bir bitki örtüsüne sahiptir.
IV. Ülkemiz yarından itibaren Balkanlar'dan gelen yağışlı havanın etkisi altında kalacak.

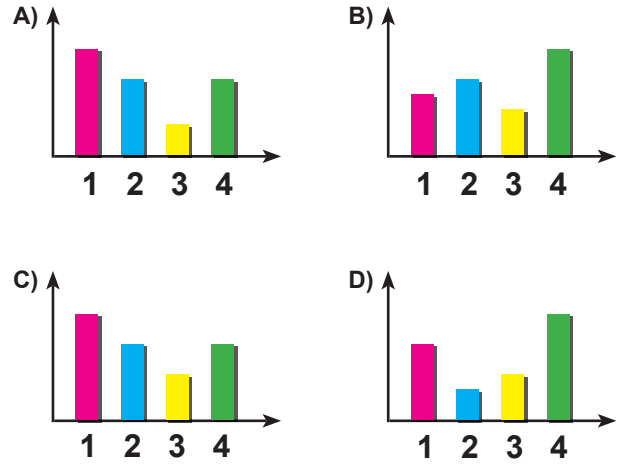
Tabloda verilen ifadelerden hangilerinin iklim ve hava olaylarına örnek olduğu, aşağıdaki seçeneklerden hangisinde doğru olarak verilmiştir?

	İklim	Hava olayı
A)	II. ve IV	I. ve III.
B)	II. ve III	I. ve IV.
C)	I. ve III.	II. ve IV.
D)	I. ve IV.	II. ve III

3. Bir karınca aşağıdaki fotoğraf kağıdının üzerinde geziniyor. İzlediği yolu kalemle çizen Sibel bu yolu takip ederek gece sürelerini anlatan bir grafik çiziyor.



Karınca sadece Kuzey Yarım Küre'de gezindiğine göre, Sibel'in, karıncanın yolculuğunu anlatan grafiği aşağıdakilerden hangisidir?



- 4.

	OLAY	MUTAS- YON	VAR- YASYON	ADAP- TASYON
1	Kaplarda görülen albino hastalığı	L	M	N
2	Kaktüs bitkisinin gövdesinde su depolaması	G	H	İ
3	Van kedisinin farklı göz renklerine sahip olması	F	R	S

Tabloda verilen olaylara ait doğru harfler yan yana yazılırsa hangi şifre elde edilir?

- A) NHS B) LİF C) MGF D) LİR

5.

MEGA HABER

POPULAR SCIENCE, NİSAN 2018



Zavallı bir çekirgenin bir Bukalemun'dan kurtulma şansı maalesef yok! Omurgasızları ve böcekleri avlamaya bağımlı bukalemunlar onların gözlerine kestirdiklerinde ağızlarını yavaşça açıp, boylarından uzun olan dillerini ileriye doğru hızla fırlatarak avlarını dil ucundaki yapışkan mukusla etkisiz hale getiriyor ve felç ediyor.

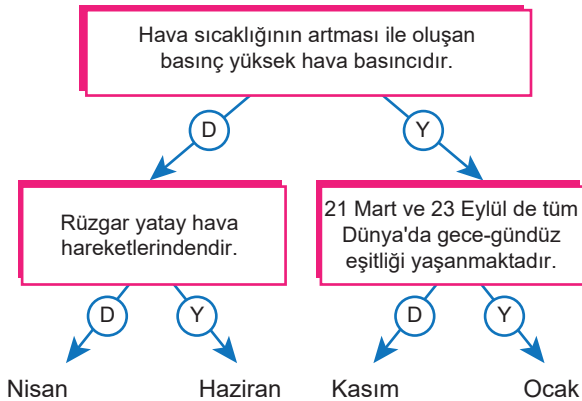
POPULAR SCIENCE dergisinin Nisan ayı ekinde yukarıdaki haberi okuyan Melis aşağıdaki ifadeleri dergisinin "Neler Öğrendim?" bölümüne not ediyor. Melis'in bazı notları aşağıda verilmiştir

- I. Bukalemunlar, omurgasızları ve böcekleri avlayarak besin ihtiyacını karşılamaktadır.
- II. Bukalemunların dillerinin uzunluğu **Modifikasyona** örnektir.
- III. Bütün bukalemunların dillerinde bu çeşit bir özelliğin olmaması **Mutasyona** örnektir.
- IV. Bazı çekirge ve böcek türleri **Doğal seçilime** uğramaktadır.
- V. Bukalemunların dillerinin yapışkan mukuslu olması onların yaşama şanslarını artıran **Adaptasyonlara** örnektir.

Buna göre, yukarıda verilen haber ve Melis'in notları ile ilgili yukarıda verilen ifadelerden hangisi söylenemez?

- A) 2-4 B) 3-4 C) 2-3 D) 2-5

6. Sena, Öğretmenine hangi mevsimde olduklarını sormuştur.



Öğretmeni yukarıdaki tabloda doğru önergeleri takip ettiğinde hangi mevsimde yaşadığını bulabilirsin demiştir. Buna göre, Kuzey Yarım Küre'de yaşayan Sena, doğru önergeleri takip ederek hangi mevsimde yaşadığını bulmuştur?

- A) İlkbahar B) Yaz C) Sonbahar D) Kış

7. Genotipleri bilinmeyen bir anne ile bir babanın 4 tane çocukları oluyor.

Çocukların saç şekilleri aşağıdaki tabloda verilmiştir.

Çocuk	Saç şekli
1.Çocuk	Kıvrıkcık Saçlı
2.Çocuk	Kıvrıkcık Saçlı
3.Çocuk	Düz Saçlı
4.Çocuk	Düz Saçlı

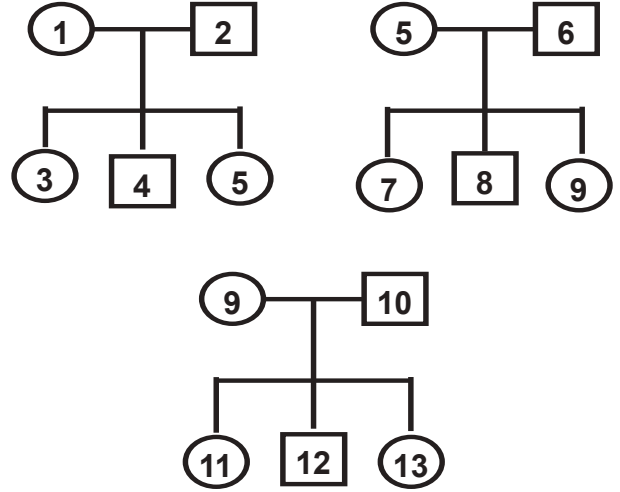
Kıvrıkcık saç geni "K", düz saç geni "k" ile gösterildiğine göre, anne ve babanın genotipleri;

I.	Anne: KK	Baba: Kk
II.	Anne: Kk	Baba: Kk
III.	Anne: Kk	Baba: kk

hangileri olabilir?

- A) I ve II B) I ve III
C) II ve III D) Yalnız III

8.



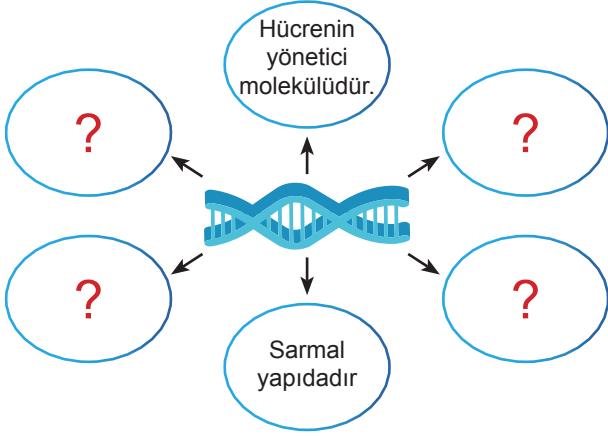
Yukarıdaki şekilde numaralarla gösterilen bireyler arasındaki soy ağacı gösterilmiştir.

8-11	5-13
6-10	2-6

Buna göre, yukarıdaki tabloda verilen çiftlerden kaç tanesinde kan bağı yoktur?

- A) 1 B) 2 C) 3 D) 4

9. Zihin haritası düzenli ve kağıda dökülmüş Beyin Fırtınası Tekniğidir. İstenilen konularda anahtar kavramları ve bu kavramlar arasındaki ilişkileri gösterir



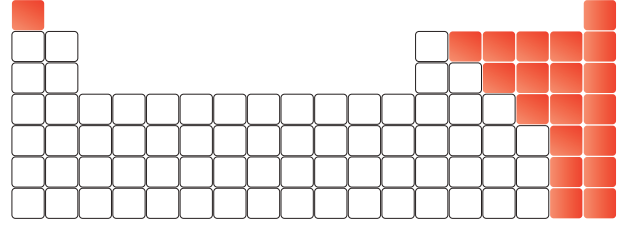
Buna göre, DNA ile ilgili yukarıda verilen zihin haritasına aşağıdaki ifadelerden hangisi yapılmaz?

- A) Görev birimi gen dir
B) Mikroskopik canlılarda sitoplazmada bulunur
C) Yapısında 4 tane nükleotid bulunur
D) Çift zincirli yapıdadır
10. Fen Bilimleri dersinde Fatma, defterine modifikasyonun özelliklerini aşağıda verildiği gibi yazmıştır
1. Canlının dış görünüşünü etkiler.
 2. Gen ve kromozomların yapısında değişiklik meydana getirebilir.
 3. Vücut hücrelerinde görülür.
 4. Sıcaklık, ışık nem ve beslenme gibi çevre şartlarının etkisiyle oluşur.

Buna göre, Fatma'nın yazdıklarından hangisi modifikasyonun özelliklerinden biri değildir?

- A) 1 B) 2 C) 3 D) 4

- 11.



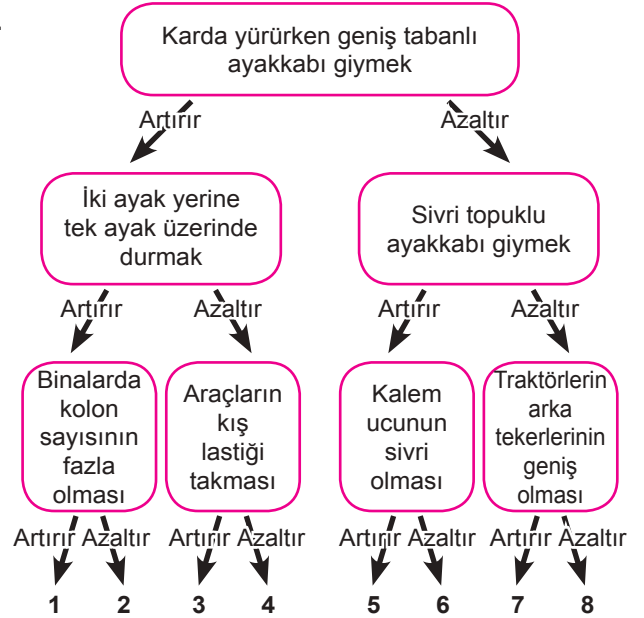
Yukarıdaki periyodik sistemde taranmış bölgede bulunan element sınıfı için;

- Yüzeyleri matır.
Isı ve elektriği iyi iletirler.
Tel ve levha hâline gelmezler.
Oda sıcaklığında katı halde bulunurlar.

verilen bilgilerden kaç tanesi doğrudur?

- A) 1 B) 2 C) 3 D) 4

- 12.



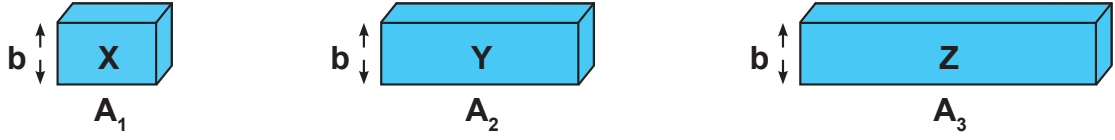
Yukarıda verilen diyagramda 3 aşama bulunmaktadır. Her aşamada doğru cevap 10 puan olmak üzere doğru çıkış numarasına ulaşan öğrenci 30 puan almaktadır. Fen bilimleri dersinde diyagramı cevaplandıran Ece, Aynaz ve Sudenaz'ın aldığı puanlar aşağıdaki tabloda verilmiştir.

Öğrenci	1.SORU	2.SORU	3.SORU	PUAN
ECE	+	-	+	20
AYNAZ	-	-	+	10
SUDENAZ	+	+	+	30

Buna göre sırasıyla Ece, Aynaz ve Sudenaz'ın diyagramda buldukları çıkış numaraları aşağıdakilerden hangisi olabilir?

- A) 7-2-4 B) 8-3-5
C) 6-1-5 D) 4-2-8

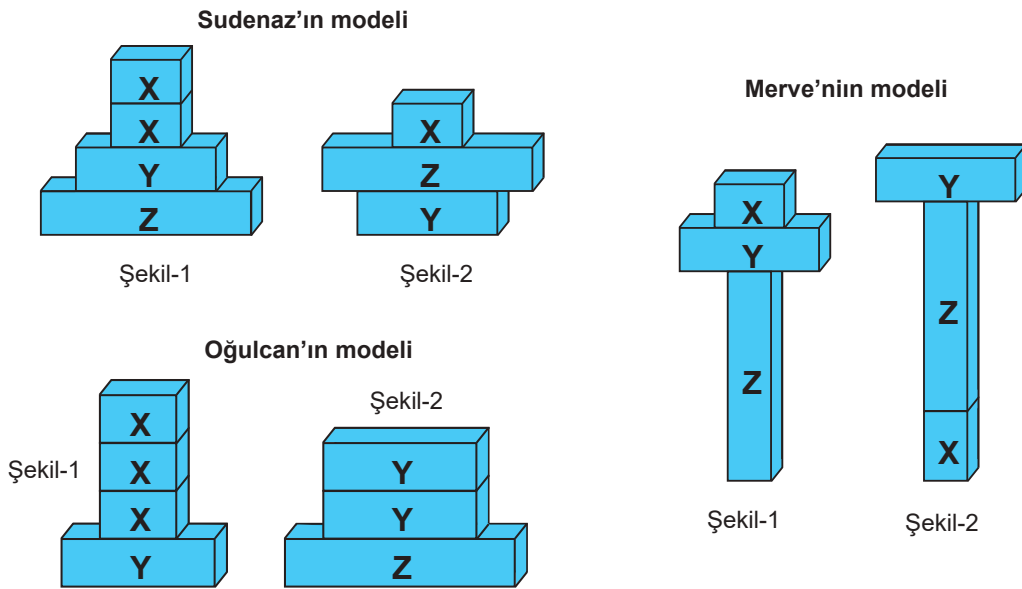
13. Fen Bilimleri Dersinde Yeşim Öğretmen, "Katıların Basıncı" konusunu işlerken aşağıdaki etkinliği yapmaktadır



- X,Y ve Z cisimlerinin ağırlıkları birbirine eşittir.
- X,Y ve Z cisimlerinin kısa kenar uzunlukları birbirine eşit ve "b" kadardır.
- X,Y ve Z cisimlerinin uzun kenarları arasında $A_3 > A_2 > A_1$ ilişkisi bulunmaktadır

X,Y ve Z cisimlerinin özelliklerini yukarıdaki gibi tahtaya yazan Yeşim öğretmen, öğrencilerinden istedikleri cisimden istedikleri kadar kullanarak şekiller oluşturmalarını ve oluşturdukları şekillerin zemine uyguladıkları basınçların eşit olmasını istemiştir.

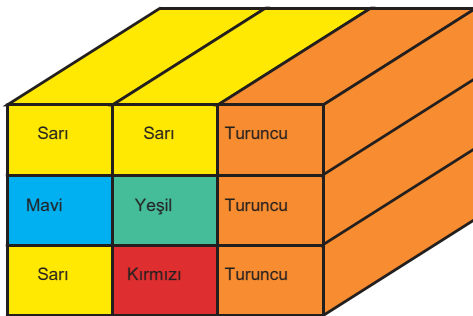
Sudenaz, Merve ve Oğulcan X,Y ve Z cisimlerini kullanarak aşağıdaki modelleri oluşturmuşlardır.



Buna göre, hangi öğrencilerin yaptıkları modellerde cisimlerin zemine yaptıkları basınçlar birbirine eşit olabilir?

A)	Sudenaz ve Merve	B)	Yalnız Merve
C)	Oğulcan ve Sudenaz	D)	Sudenaz, Merve ve Oğulcan

14.



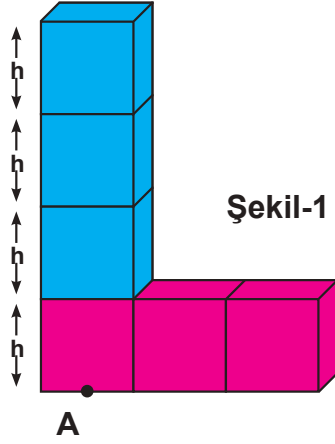
Yandaki şekilde verilen sarı, kırmızı, mavi, yeşil ve turuncu renklerde özdeş tuğlaların birbirine yapıştırılmasıyla oluşan katı cismin yere yaptığı basınçla ilgili aşağıdaki bilgiler veriliyor.

I.	Turuncu tuğlalar çıkarıldığında basınç değişmez.
II.	Sarı tuğlalar çıkarıldığında basınç azalır.
III.	Kırmızı tuğla çıkarıldığında basınç artar.

Buna göre, yukarıda verilen bilgilerden hangileri doğrudur?

- A) I ve II
B) I ve III
C) II ve III
D) Yalnız III

15. Aşağıdaki şekilde eşit bölmeli ve hacimli küplerden oluşan, içi pembe ve mavi sıvılarla dolu olan bir cisim verilmiştir. Pembe ve mavi sıvılar birbirine karışmamaktadır ve pembe sıvının yoğunluğu, mavi sıvının yoğunluğunun iki katı büyüklüktedir.



Şekil-1 deki konumda kap tabanındaki A noktasına etki eden sıvı basıncının P kadar olduğu bilinmektedir. Kap ters çevrilip şekil-2 deki konuma getirildiğinde B noktasında oluşan basınç için aşağıdaki ifadelerden hangisi doğrudur?

- | | |
|----|--|
| A) | B noktasındaki sıvı basıncı, A noktasındaki basıncın iki katı büyüklüğündedir. |
| B) | B noktasındaki sıvı basıncı, A noktasındaki sıvı basıncının yarısı kadardır. |
| C) | B noktasındaki sıvı basıncı, A noktasındaki sıvı basıncına eşittir. |
| D) | B noktasındaki sıvı basıncı, A noktasındaki sıvı basıncının iki katından daha az büyüktür. |

16. : $\frac{1}{2} \cdot \frac{1}{2} \cdot \frac{1}{2} \cdot \frac{1}{2} \cdot \frac{1}{2} \cdot \frac{1}{2} \cdot \frac{1}{2} \cdot \frac{1}{2} \cdot \frac{1}{2} \cdot \frac{1}{2}$

$\frac{1}{2} \cdot \frac{1}{2} \cdot \frac{1}{2} \cdot \frac{1}{2} \cdot \frac{1}{2} \cdot \frac{1}{2} \cdot \frac{1}{2} \cdot \frac{1}{2} \cdot \frac{1}{2} \cdot \frac{1}{2}$

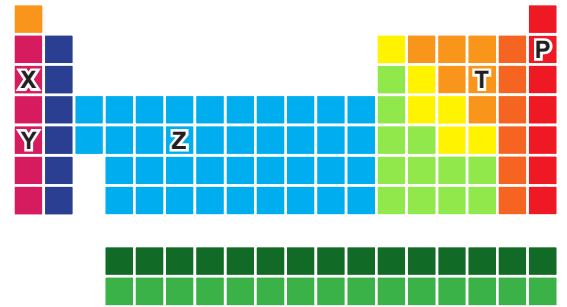
$\frac{1}{2} \cdot \frac{1}{2} \cdot \frac{1}{2} \cdot \frac{1}{2} \cdot \frac{1}{2} \cdot \frac{1}{2} \cdot \frac{1}{2} \cdot \frac{1}{2} \cdot \frac{1}{2} \cdot \frac{1}{2}$

Yukarıda verilen 1,2 ve 3 numaralı boşluklara hangi bilim insanlarının adlarının yazılacağı, aşağıdaki seçeneklerden hangisinde doğru olarak verilmiştir?

	1	2	3
A)	Öğretmen	RÖ4â'î'â'î'	İewlandsÁ
B)	RÖ4â'î'â'î'	İewlandsÁ	Ş.T eyer
C)	İewlandsÁ	Öğretmen	RÖ4â'î'â'î'
D)	Ş.T eyer	RÖ4â'î'â'î'	Öğretmen

FEN YATTIR

17. $\frac{1}{2} \cdot \frac{1}{2} \cdot \frac{1}{2} \cdot \frac{1}{2} \cdot \frac{1}{2} \cdot \frac{1}{2} \cdot \frac{1}{2} \cdot \frac{1}{2} \cdot \frac{1}{2} \cdot \frac{1}{2}$



Fatma: $\frac{1}{2} \cdot \frac{1}{2} \cdot \frac{1}{2} \cdot \frac{1}{2} \cdot \frac{1}{2} \cdot \frac{1}{2} \cdot \frac{1}{2} \cdot \frac{1}{2} \cdot \frac{1}{2} \cdot \frac{1}{2}$

Tuana: $\frac{1}{2} \cdot \frac{1}{2} \cdot \frac{1}{2} \cdot \frac{1}{2} \cdot \frac{1}{2} \cdot \frac{1}{2} \cdot \frac{1}{2} \cdot \frac{1}{2} \cdot \frac{1}{2} \cdot \frac{1}{2}$

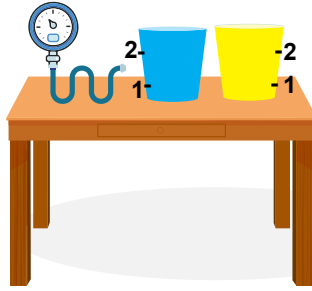
Yelda: $\frac{1}{2} \cdot \frac{1}{2} \cdot \frac{1}{2} \cdot \frac{1}{2} \cdot \frac{1}{2} \cdot \frac{1}{2} \cdot \frac{1}{2} \cdot \frac{1}{2} \cdot \frac{1}{2} \cdot \frac{1}{2}$

Çağan: $\frac{1}{2} \cdot \frac{1}{2} \cdot \frac{1}{2} \cdot \frac{1}{2} \cdot \frac{1}{2} \cdot \frac{1}{2} \cdot \frac{1}{2} \cdot \frac{1}{2} \cdot \frac{1}{2} \cdot \frac{1}{2}$

Buna göre, hangi öğrencinin verdiği bilgi yanlıştır?

- | | |
|--|--|
| A) $\frac{1}{2} \cdot \frac{1}{2} \cdot \frac{1}{2} \cdot \frac{1}{2} \cdot \frac{1}{2} \cdot \frac{1}{2} \cdot \frac{1}{2} \cdot \frac{1}{2} \cdot \frac{1}{2} \cdot \frac{1}{2}$ | B) $\frac{1}{2} \cdot \frac{1}{2} \cdot \frac{1}{2} \cdot \frac{1}{2} \cdot \frac{1}{2} \cdot \frac{1}{2} \cdot \frac{1}{2} \cdot \frac{1}{2} \cdot \frac{1}{2} \cdot \frac{1}{2}$ |
| C) $\frac{1}{2} \cdot \frac{1}{2} \cdot \frac{1}{2} \cdot \frac{1}{2} \cdot \frac{1}{2} \cdot \frac{1}{2} \cdot \frac{1}{2} \cdot \frac{1}{2} \cdot \frac{1}{2} \cdot \frac{1}{2}$ | D) $\frac{1}{2} \cdot \frac{1}{2} \cdot \frac{1}{2} \cdot \frac{1}{2} \cdot \frac{1}{2} \cdot \frac{1}{2} \cdot \frac{1}{2} \cdot \frac{1}{2} \cdot \frac{1}{2} \cdot \frac{1}{2}$ |

18. Tuğçe Öğretmen Fen Bilimleri dersinde “Sıvıların basıncı nelerle bağlıdır?” konusunu aşağıdaki deneyi öğrencilerle beraber yaparak anlatmak istemektedir. Bunun içinde öğrencilerini gruplara ayırarak, aşağıdaki soruları ve yönergeleri öğrenci gruplarına dağıtmıştır.



Soru-1 Sıvıların basıncı, sıvının derinliğine bağlı mıdır?

Soru-2 Sıvıların basıncı, sıvının yoğunluğuna bağlı mıdır?

Yönerge-1: Lastik boruyu içi su dolu kabın 1 konumuna gelinceye kadar daldırınız.

Yönerge-2: Lastik boruyu içi su dolu kabın 2 konumuna gelinceye kadar daldırınız.

Yönerge-3: Lastik boruyu içi yağ dolu olan kabın 1 konumuna gelinceye kadar daldırınız.

Yönerge-4: Lastik boruyu içi yağ dolu kabın 2 konumuna gelinceye kadar daldırınız.

Öğrenciler, Tuğçe Öğretmenin verdiği Soru-1 ve Soru-2'nin cevabını aşağıdaki seçeneklerden hangisinde verilen yönergeleri izleyerek bulabilirler?

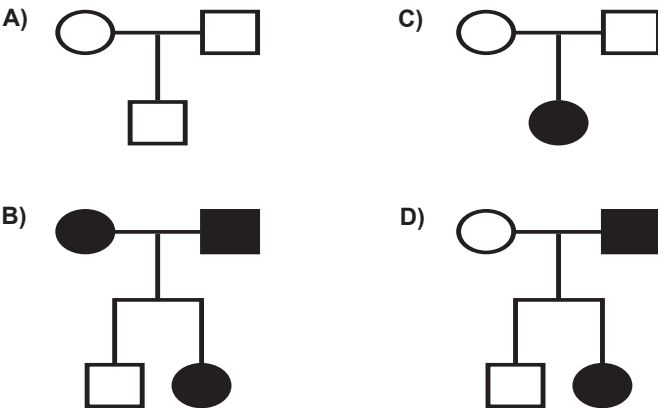
	SORU-1	SORU-2		SORU-1	SORU-2
A)	Yönerge 1 ve 2	Yönerge 2 ve 3	B)	Yönerge 3 ve 4	Yönerge 2 ve 4
C)	Yönerge 2 ve 3	Yönerge 1 ve 4	D)	Yönerge 1 ve 4	Yönerge 1 ve 3

19. Derste “Kalıtım” konusunu işleyen Fen Bilimleri Öğretmeni Serhat öğretmen öğrencilerinden ailelerinin saç şekillerine göre soy ağaçlarını çizmelerini istemiştir.

(İnsanlarda kıvrıkcık saç şekli geni, düz saç şekli genine baskındır.)

● düz saçlı dişi	○ kıvrıkcık saçlı dişi
■ düz saçlı erkek	□ kıvrıkcık saçlı erkek

Yukarıdaki tabloyu kullanarak ailelerinin saç şekillerine göre soy ağaçlarını çizen öğrencilerden hangisi hata yapmıştır?



20. I. Elmanın sindirilmesi
II. Canlıların ölmesi
III. Mumun erimesi
IV. Gök kuşağı oluşumu

Yukarıda verilen olayların kimyasal ve fiziksel değişim olarak gruplandırılması aşağıdaki seçeneklerden hangisinde doğru olarak verilmiştir?

	Fiziksel Değişim	Kimyasal Değişim
A)	III.ve IV.	I. ve II
B)	II. ve III.	I. ve IV.
C)	I. ve II.	III.ve IV.
D)	I. ve IV.	II.ve III.