

Adı:

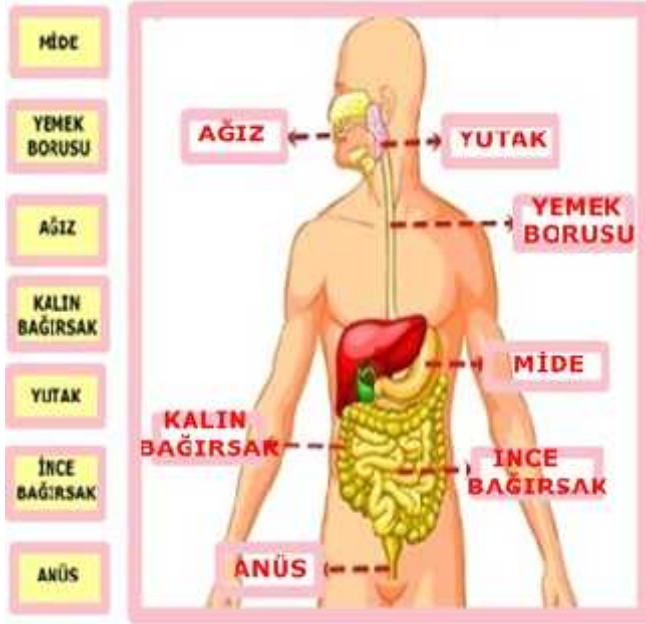
Soyadı:

Numarası:

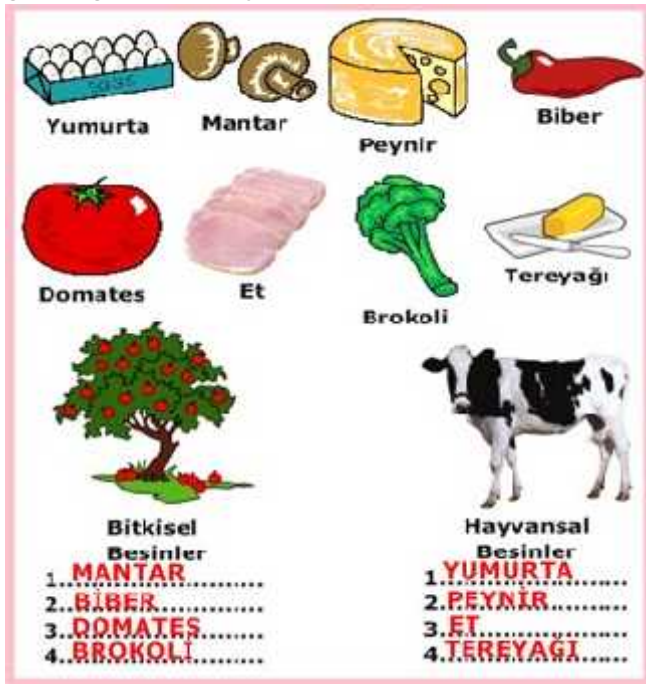
Sınıfı: 5/

2015 - 2016 E T M Ö RET M YILI I KLI ORTAOKULU
FEN B L MLER DERS 5. SINIF 1. DÖNEM 1. YAZILI SORULARI (CEVAP ANAHTARI)

A. Sindirimde görevli yapı ve organların adlarını uygun kutucuklara yazınız. (7x2=14 Puan)



B.A a ıda resimleri verilen besinleri özelliklerine göre ilgili bölüme yazınız.(8x1=8 Puan)



C. Verilen besin içeriklerinin öncelikli görevlerini tabloda (X) koyarak i aretleyiniz. (5x2=10Puan)

	Yapıcı ve Onarıcı	Düzenleyici	Enerji verici
Karbonhidratlar			X
Proteinler	X		
Yağlar			X
Vitaminler		X	
Su ve mineraller		X	

D.A a ıda verilen besin içeriklerine üçer tane örnek yazınız. (9x1=9 Puan)



E. A a ıda verilen vitaminler ve vücudumuza faydalarını e le tiriniz. (5x2=10 Puan)

C vitamini	K vitamini	E vitamini
A vitamini	D vitamini	

- (E) Ya lanmayı geciktirir, cildimize iyi gelir.
(C) Grip gibi hastalıklarda vücudumuza direnç sağlar.
(D) Kemiklerin ve di lerin güçlenmesini sağlar.
(A) Görmemizi güçlendirir, di lerimize iyi gelir.
(K) Kesiklerde kanın pıhtılaşmasını sağlar.

F. A a ıda verilen cümlelerden do ru olanların ba ındaki kısma "D" yanlış olanlarınkine ise "Y" yazınız. (4x1=4 Puan)

(D) Besinlerin en küçük parçalara ayrılıp kana geçtiği organ ince bağırsaktır.
(D) Proteinlerin üzerine nitrik asit damlatıldığında sarı renk alır.
(X) Yutakta sindirim olayı gerçekleşir.
(D) Çok soğuk ve çok sıcak yemek diş sağlığına zararlıdır.

G.A a ıdaki resimdeki i aretin anlamı nedir? Yanındaki bo lu a yazınız. (5 Puan)

S GARA Ç LMEZ ve Benzeri cevaplar do ru kabul edilecek.



H. A a ıdaki çoktan seçmeli soruları cevaplayınız (8x5=40 puan)

1.

Vücudunuzda düzenleyici görev yaparım.Sizi hastalıklara karşı korur ve direncinizi artırırım. Sebze ve meyvelerde bol miktarda bulunurum. Ayrıca büyüüp gelişmenizde de katkıları vardır.

Yukarıdaki soru i areti olan yere a a ıdakilerden hangisi gelmelidir?

- A) Karbonhidratlar
B) Proteinler
C) Ya lar
D) Vitaminler

2.

Canlılar neden beslenir?

I.Koşmak ve oyun oynamak için
II.Büyüme ve gelişmek için
III.Ders çalışmak için

Hasan Öğretmen

Hasan öğretmenin sorduğu soruya yukarıda verilen cevaplardan hangisi ya da hangileri doğrudur?

A) Yalnız I
B) I ve II
C) II ve III
D) I,II,III

3.

1. İnsan vücudunda enerji verici olarak görev yapar.
2. Pek çok hayatsal faaliyetin gerçekleşmesi için gereklidir.
3. Bütün canlıların yapısında önemli bir yer tutar.
4. İnsan vücudunun %70'ini oluşturur.

Su ile ilgili yukarıda verilen ifadelerden hangisi yanlı tır?

- A) 1. B) 2. C) 3. D) 4.

4.

Sigara içenlerin ciğeri

Sigara yalnız içenler için değil,sigara içilen ortamda bulunanlar içinde zararlıdır. Bu tür kişilere.....içici denir.

Yukarıda verilen ifadeye noktalı yere ne yazılmalıdır?

A) Doğal B) Aktif
C) Hasta D) Pasif

Temiz akciğer

5.

Sigara içilmesi, sigara içen kişilerde aşağıdaki organların hangisinde en fazla hasara yol açar?

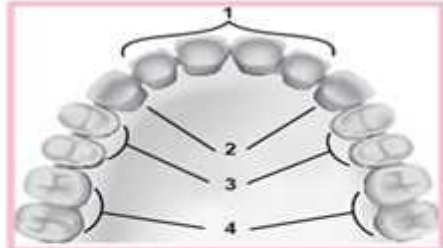
A) Mide B) Böbrek
C) Karaciğer D) Akciğer

6.Dengeli beslenme ile ilgili a a ıda yapılan açıklamalardan hangisi do rudur?

- A) Karbonhidrat içerikli beslenmeye dengeli beslenme denir.
B) Vücudun ihtiyaç duydu u besin maddelerinin gerekti i kadar alınmasına dengeli beslenme denir.
C) Mineraller dengeli beslenme için gerekli de ildir.
D) Dengeli beslenme için yapıcı ve onarıcı besinlerin tüketilmesine gerek yoktur.

7.

Şekilde üst çenedeki dişlerimiz gruplandırılmıştır:



Besin sindiriminde, kaç numaralı diş grubunun görevi aşağıda doğru verilmiştir?

A) 4. grup, besinleri koparmaya yardımcı olur.
B) 3. grup, besinleri tutup koparır.
C) 2. grup, besinleri parçalamada etkilidir.
D) 1. grup, besinleri ufalayıp öğütür.

8. Hasan Öğretmen öğrencilerine doğal besinlerle beslenmeleri gerekti ini söylemiştir. Buna göre a a ıda verilenlerden hangisi öğretmenin öğrencilerine söyledi i doğal besinlerden biri de ildir?

- A) Su B) Süt C) Çikolata D) Bal

NOT: Sınav Süresi 40 dakikadır.

BAŞARILAR DİLERİM

Hasan DÜZGÜNOĞLU Fen Bilimleri Öğretmeni