

Adı:

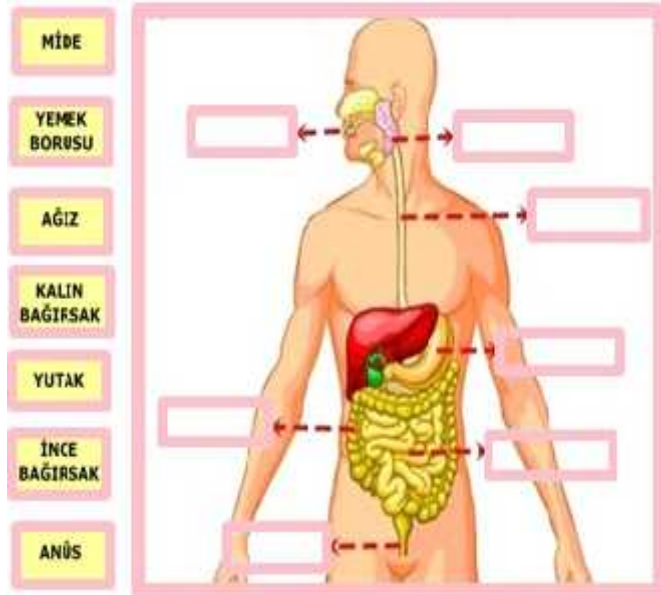
Soyadı:

Numarası:

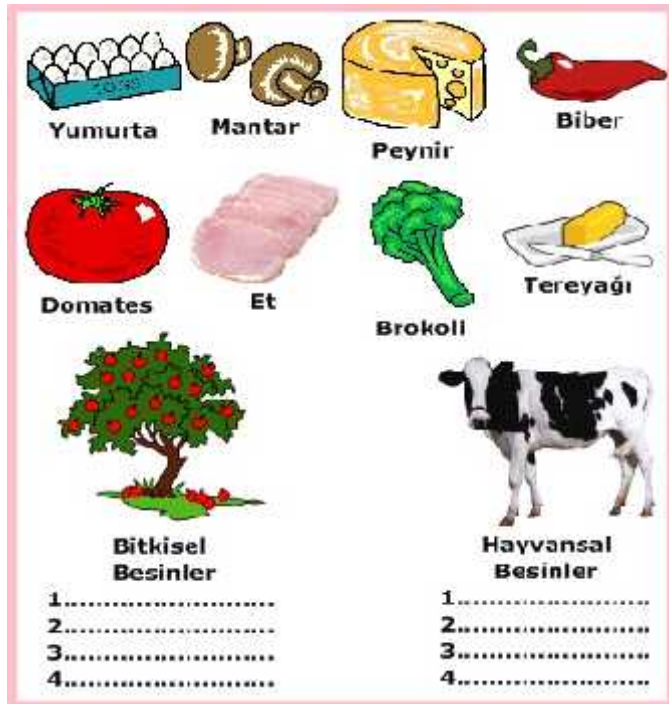
Sınıfı: 5/

2015 - 2016 E T M Ö RET M YILI I KLI ORTAOKULU
FEN B L MLER DERS 5. SINIF 1. DÖNEM 1. YAZILI SORULARI

A. Sindirimde görevli yapı ve organların adlarını uygun kutucuklara yazınız. (7x2=14 Puan)



B.A a ıda resimleri verilen besinleri özelliklerine göre ilgili bölüme yazınız. (8x1=8 Puan)



C. Verilen besin içeriklerinin öncelikli görevlerini tabloda (X) koyarak i aretleyiniz. (5x2=10Puan)

	Yapıcı ve Onarıcı	Düzenleyici	Enerji verici
Karbonhidratlar			
Proteinler			
Yağlar			
Vitaminler			
Su ve mineraller			

D.A a ıda verilen besin içeriklerine üçer tane örnek yazınız. (9x1=9 Puan)



E. A a ıda verilen vitaminler ve vücudumuza faydalarını e le tiriniz. (5x2=10 Puan)

C vitamini	K vitamini	E vitamini
A vitamini	D vitamini	

- (...) Ya lanmayı geciktirir, cildimize iyi gelir.
 (...) Grip gibi hastalıklarda vücudumuza direnç sa lar.
 (...) Kemiklerin ve di lerin güçlenmesini sa lar.
 (...) Görmemizi güçlendirir, di lerimize iyi gelir.
 (...) Kesiklerde kanın pıhtıla masını sa lar.

F.A a ıda verilen cümlelerden do ru olanların ba ndaki kısma "D" yanlı olanlarına ise "Y" yazınız. (4x1=4 Puan)

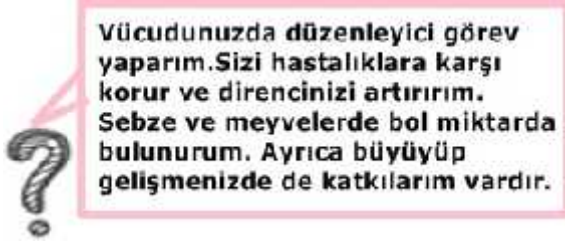
- (...)Besinlerin en küçük parçalara ayrılıp kana geçtiği organ ince bağırsaktır.
 (...)Proteinlerin üzerine nitrik asit damlatıldığında sarı renk alır.
 (...)Yutakta sindirim olayı gerçekleşir.
 (...)Çok soğuk ve çok sıcak yemek diş sağlığına zararlıdır.

G.A a ıdaki resimdeki i aretin anlamı nedir? Yanındaki bo lu a yazınız. (5 Puan)



H. A a ıdaki çoktan seçmeli soruları cevaplayınız (8x5=40 puan)

1.



Yukarıdaki soru i areti olan yere a a ıdakilerden hangisi gelmelidir?

- A) Karbonhidratlar
- B) Proteinler
- C) Ya lar
- D) Vitaminler

2.

Canlılar neden beslenir?

- I. Koşmak ve oyun oynamak için
- II. Büyüme ve gelişmek için
- III. Ders çalışmak için

Hasan öğretmenin sorduğu soruya yukarıda verilen cevaplardan hangisi ya da hangileri doğrudur?

- A) Yalnız I
- B) I ve II
- C) II ve III
- D) I,II,III

3.

- 1. İnsan vücudunda enerji verici olarak görev yapar.
- 2. Pek çok hayatsal faaliyetin gerçekleşmesi için gereklidir.
- 3. Bütün canlıların yapısında önemli bir yer tutar.
- 4. İnsan vücudunun %70'ini oluşturur.

Su ile ilgili yukarıda verilen ifadelerden hangisi yanlı tır?

- A) 1.
- B) 2.
- C) 3.
- D) 4.

4.

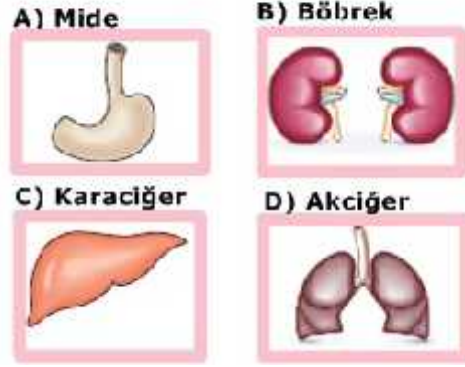
Sigara yalnız içenler için değil, sigara içilen ortamda bulunanlar içinde zararlıdır. Bu tür kişilere.....içici denir.

Yukarıda verilen ifadeye noktalı yere ne yazılmalıdır?

- A) Doğal
- B) Aktif
- C) Hasta
- D) Pasif

5.

Sigara içilmesi, sigara içen kişilerde aşağıdaki organların hangisinde en fazla hasara yol açar?



6. Dengeli beslenme ile ilgili a a ıda yapılan açıklamalardan hangisi do rudur?

- A) Karbonhidrat içerikli beslenmeye dengeli beslenme denir.
- B) Vücudun ihtiyaç duydu u besin maddelerinin gerekti i kadar alınmasına dengeli beslenme denir.
- C) Mineraller dengeli beslenme için gerekli de ildir.
- D) Dengeli beslenme için yapıcı ve onarıcı besinlerin tüketilmesine gerek yoktur.

7.

Şekilde üst çenedeki dişlerimiz gruplandırılmıştır:



Besin sindiriminde, kaç numaralı diş grubunun görevi aşağıda doğru verilmiştir?

- A) 4. grup, besinleri koparmaya yardımcı olur.
- B) 3. grup, besinleri tutup koparır.
- C) 2. grup, besinleri parçalamada etkilidir.
- D) 1. grup, besinleri ufalayıp öğütür.

8. Hasan Öğretmen öğrencilerine doğal besinlerle beslenmeleri gerekti ini söylemiştir. Buna göre a a ıda verilenlerden hangisi öğretmenin öğrencilerine söyledi i doğal besinlerden biri de ildir?

- A) Su
- B) Süt
- C) Çikolata
- D) Bal

NOT: Sınav Süresi 40 dakikadır.

BAŞARILAR DİLERİM

Hasan DÜZGÜNOĞLU Fen Bilimleri Öğretmeni