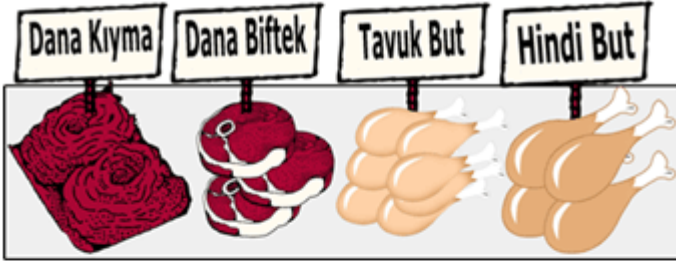


## 5. Sınıf Besinlerin Sindirimi Ters 1

1-



Lokmaların iyi çiğnenmesinin sindirimi kolaylaştıracağını kontrollü deney ile göstermek isteyen öğrenci kasaba gidiyor.

**Öğrenci kasaptaki et ürünlerinden hangi ikisinden eşit miktarda alırsa deneyi için doğru malzeme seçmiş olur?**

- A) Tavuk but-Hindi but
- B) Dana biftek-Tavuk but
- C) Dana biftek-Dana kıyma
- D) Dana kıyma-Tavuk but

2-

**Sindirilmiş besinlerdeki su ve mineraller nerede emilerek kana geçer?**

- A. İnce bağırsak
- B. Kalın Bağırsak
- C. Mide
- D. 12 parmak bağırsağı

3-

**"Besin maddelerinin en küçük birimlere kadar ayrılıp kana geçtiği yerdir. İç yüzünde bulunan tümürler besinlerin kana geçmesini sağlar"**

**Yukarıd tanımı verilen sindirim sistemi organı hangisidir?**

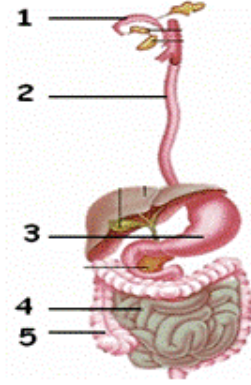
- A. Mide
- B. Kalın bağırsak
- C. İnce bağırsak
- D. Ağız

4-

Sindirim sistemimizin sağlığını korumak için aşağıdakilerden hangisini yapmak doğru değildir?

- A. Yemek yerken lokmaları çok iyi çiğnemeliyiz
- B. Aşırı derecede yemek yememeliyiz.
- C. Dengeli beslenmeliyiz.
- D. Besinleri haşlayarak değil de kızartarak yemeliyiz

5-



	1	2	3	4	5
Efe	Ağız	Mide	Yemek borusu	İnce bağırsak	Kalın bağırsak
Ece	Ağız	Yemek borusu	Mide	Kalın bağırsak	İnce bağırsak
Can	Mide	Ağız	Yemek borusu	İnce bağırsak	Kalın bağırsak
Cem	Ağız	Yemek borusu	Mide	İnce bağırsak	Kalın bağırsak

Sindirim sisteminin şekildeki gibi numaralı organlarının adlandırılmasını hangi öğrenci doğru yapmıştır?

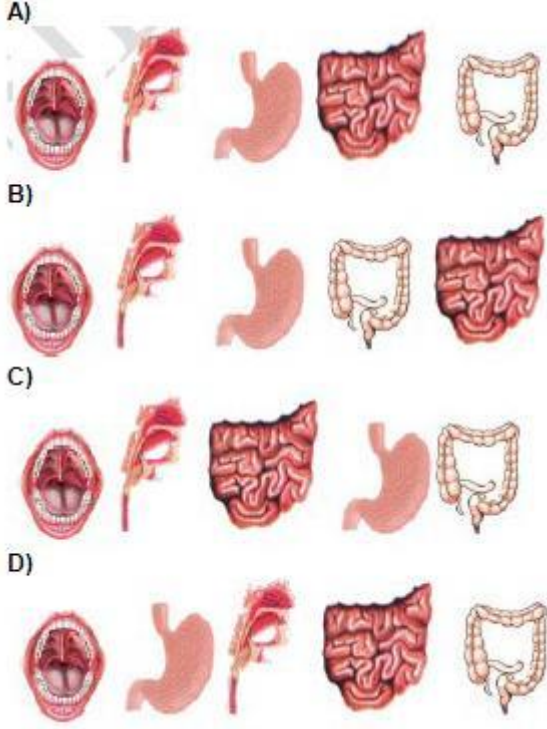
- A. Efe
- B. Ece
- C. Can
- D. Cem

6-

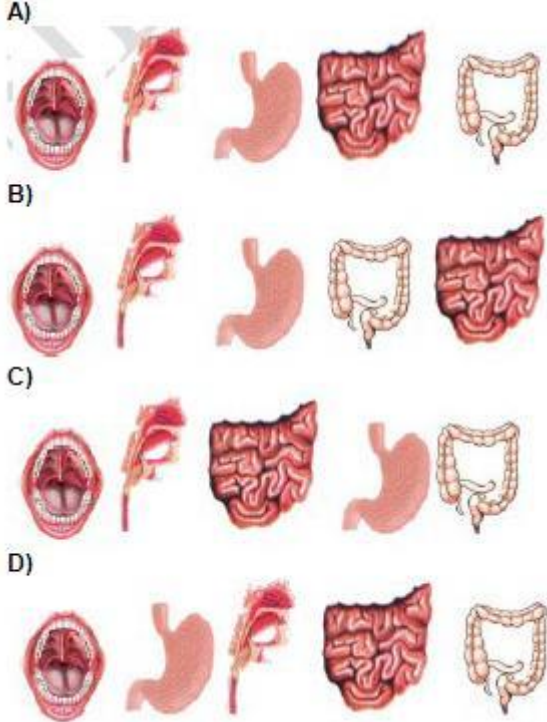
Aşağıdaki davranışlardan hangisi sindirimde görevli organların sağlığı için uygun değildir?

- A. Sofrada dik oturmak.
- B. Lokmaları iyice çiğnemek.
- C. Yemek yerken acele etmek.
- D. Yemekten sonra kısa bir süre dinlenmek.

7-

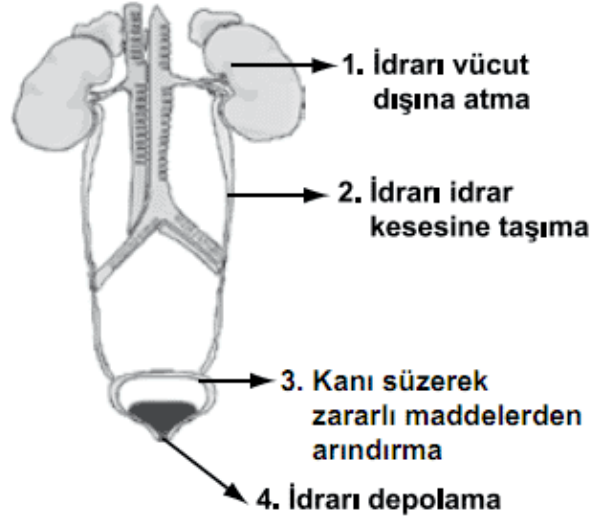


Gülcan 5. Sınıf dersinde öğrendiği besinlerin sindirim sırasını yukarıdaki şekilleri kullanarak göstermek istiyor. Buna göre aşağıdakilerden hangisi besinlerin sindirim sırasını göstermektedir?



8-

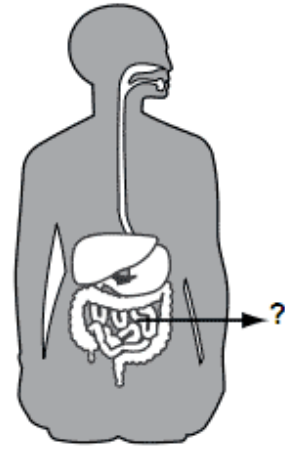
Şekilde, insanda boşaltımda görevli yapı ve organlar verilmiştir. Kaç numaralı organın görevi doğru ifade edilmiştir?



A) 1 B) 2 C) 3 D) 4

9-

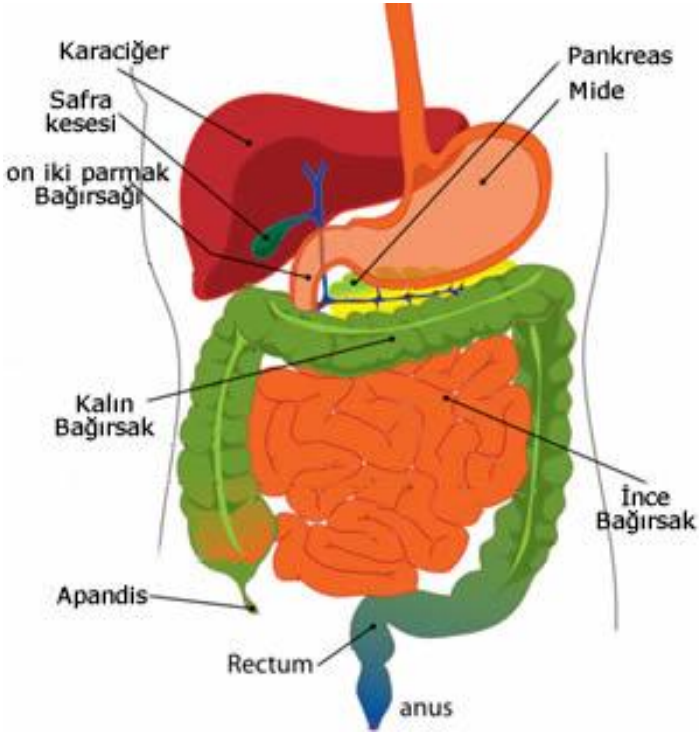
Şekilde sindirimde görevli yapı ve organlar gösterilmiştir.



Buna göre “?” ile gösterilen organın görevi aşağıdakilerden hangisidir?

- A) Sindirilen besinleri kana geçirme  
 B) Besinleri bulamaç hâline getirme  
 C) Besinlerdeki suyu emerek kana geçirme  
 D) Sindirilmeden kalan atıkları anüse gönderme

10-



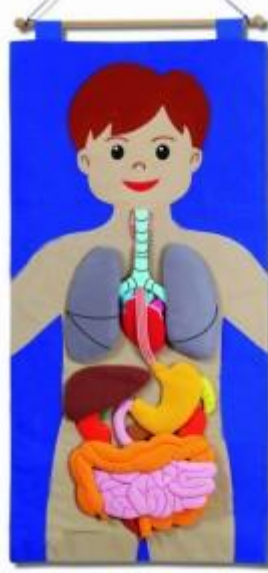
Sindirilen besinler, aşağıdaki organların hangisinde kana geçer?

- A. İnce bağırsak
  - B. yemek borusu
  - C. Mide
  - D. Yutak
- 11-



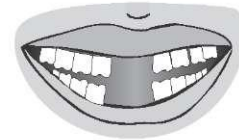
Aşağıdakilerden hangisi diş sağlığımızı olumsuz etkiler?

- A. Şekerli yiyecekleri fazla tüketmek
  - B. Bol miktarda süt ve peynir yemek
  - C. Her yemekten sonra dişleri fırçalamak
  - D. Düzenli diş doktoruna gitmek
- 12-



Yediğimiz besinler sindirim için vücutta hangi yolları izlerler?

- A. ağız – yemek borusu- yutak- mide-ince bağırsak
  - B. ağız- yutak- yemek borusu- mide- ince bağırsak
  - C. yutak- ağız- yemek borusu- mide- ince bağırsak
  - D. ağız- yutak- mide- yemek borusu- ince bağırsak
- 13-



7 yaşındaki Ayşe'nin bazı süt dişleri dökülmüştür. Daha sonra bu dişlerin yerine kalıcı dişleri çıkacaktır.

Şimdiki dişleri şekildeki gibi olan Ayşe aşağıdakilerden hangisini rahat yapamaz?

- A) Makarnayı çiğneyerek yeme
  - B) Çorbayı üfleterek içme
  - C) Salatayı öğüterek yeme
  - D) Havucu ısırarak yeme
- 14-



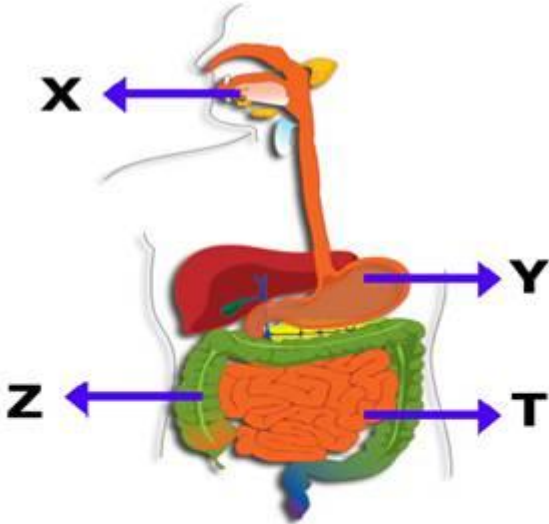




Oğuzhan'ın sorduğu soruya Sibel nasıl bir cevap verirse **en doğru** cevabı vermiş olur?

- A) Enerji elde edebilmek için.
- B) Yaşamımızı devam ettirebilmek için.
- C) Besinleri kanımıza geçebilecek kadar küçük parçalara ayırabilmek için.
- D) Büyüyebilmek ve sağlıklı olmak için.

19-



Yukarıda verilen şekilde sindirim sistemi organları harflerle gösterilmiştir.

Bu şekille ilgili verilen aşağıdaki yorumlardan hangisi **yanlıştır** ?

- A) X yapısının içerisinde dişler ve tükürük sindirim yapar.
- B) Y organı güçlü kaslara ve kuvvetli bir aside sahip bir organdır.
- C) Sindirilen besinler Z organından kana geçer.
- D) T organı sindirime yardımcı olur.

20-

Eğer söylediklerimi yapmış olsaydın dişin çürümeyecek ve bende çekmek zorunda kalmayacaktım.



**Diş doktoru Erdi'ye daha önce hangisini söylemiş olamaz?**

- A) Günde iki kere dişlerini fırçalamalısın.
- B) Şekerli yiyecekleri yemeyi azaltmalısın.
- C) Asitli içecekleri daha çok içmelisin.
- D) Sert yiyecekleri dişlerinle kırmamalısın.

Cevap Anahtarı	
1	C
2	B
3	C
4	D
5	D
6	C
7	A
8	B
9	A
10	A
11	A
12	B
13	D
14	A
15	A
16	C
17	D
18	C
19	C
20	C

**Sınavın online hali:**

[http://www.fenokulu.net/sorubank/?component=sinav\\_salonu&command=sinavaGir&sinav\\_no=77](http://www.fenokulu.net/sorubank/?component=sinav_salonu&command=sinavaGir&sinav_no=77)