

5. Sınıf besinler ve özellikleri 1

1-



Selim akşam yemeğinde patates kızartması, makarna, salata, elma ile beslenmiştir. Selim aşağıdakilerden hangisini yapsaydı daha dengeli beslenmiş olurdu?

- A. Elma yerine muz yeseydi
- B. Salata yerine ekmek yeseydi
- C. Makarna yerine pirinç pilavı yeseydi.
- D. Patates kızartması yerine mercimek çorbası içseydi.

2-

Sigarayla ilgili olarak aşağıdaki bilgilerden hangisi yanlıştır?

- A. Sigara dumanından sigara içmeyenler zarar görmez.
- B. Sigaradaki nikotin bağımlılık yapar.
- C. Sigara dişlere zarar verir.
- D. Sigara içenler güçlükle nefes alır.

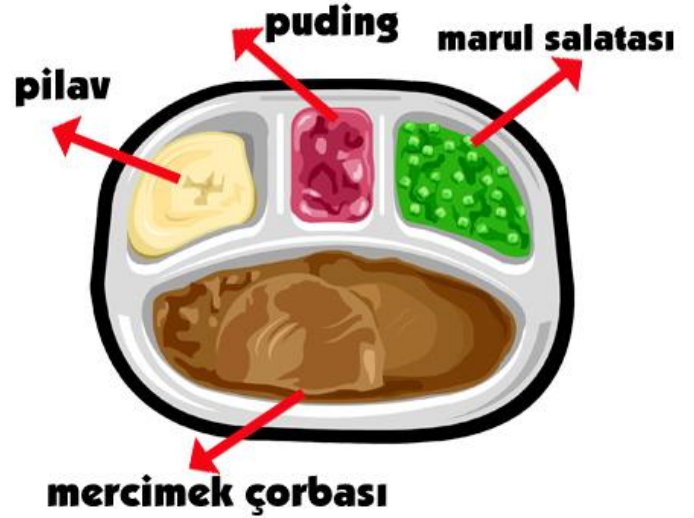
3-



“Büklerimiz, kış aylarında mandalina ve portakal yememiz konusunda ısrar ederler.” Bunun en önemli sebebi aşağıdakilerden hangisidir?

- A. Portakal ve mandalina ülkemizde çok yetiştirilir.
- B. Kış aylarında en çok ikisi bulunur.
- C. Portakal ve mandalina C vitamini bakımından zengindir
- D. Portakal ve mandalina kışın çok ucuzdur.

4-



İlayda bugün öğle yemeğinde yukarıdaki abldottaki yemekleri yiyecektir.

Bu yemekler içerisinde aşağıdaki besin çeşitlerinden hangisi daha az bulunur?

- A Karbonhidratlar
- B Yağlar
- C Proteinler
- D Vitaminler

5-



Yukarıdaki tabaklarda ne olduğu bilinmeyen besin maddeleri vardır. Melisa bu tabaklardaki besinlerin cinslerini tahmin etmek için A besinin üzerine nitrik asit B besinin üzerine lugol çözeltisi damlatmıştır. A besinin bulunduğu kapta oluşan renk değişimi "sarı", B besinin bulunduğu kapta oluşan renk değişimi "koyu mavi" olmuştur.

Buna göre bu A ve B besinleri aşağıdakilerden hangisi olabilir?

	A	B
A	Fasulye	Tavuk eti
B	Ceviz	Zeytin
C	Yumurta	Patates
D	Helva	Balık

6-



Oğuzhan'ın sorduğu soruya Sibel nasıl bir cevap verirse **en doğru** cevabı vermiş olur?

- A) Enerji elde edebilmek için.
- B) Yaşamımızı devam ettirebilmek için.
- C) Besinleri kanımıza geçebilecek kadar küçük parçalara ayırabilmek için.
- D) Büyüyebilmek ve sağlıklı olmak için.

7-

Beyfendi tahlil sonuçlarınıza baktım, maalesef siz şeker hastasıdır. Karbonhidratlı yiyeceklerden uzak durmanız gerekiyor.



Yakup bey rahatsızlıklarından dolayı doktora başvurmuş ve şeker hastası olduğu ortaya çıkmıştır.

Doktorun önerilerini dikkate alan Yakup bey aşağıdaki yemeklerden hangisini yerse doğru **olmaz** ?

- A) Patates salatası ve ekmek
- B) Balık ve salata
- C) Pilav ve kuru fasulye
- D) Zeytin, peynir ve meyve suyu

8-



Serkan'ın annesi okulda dikkat etmesi için Serkan'a bazı öğütlerde bulunmaktadır.

Serkan'ın annesi sözlerine nasıl devam ederse cümlelerin akışı bozulmaz ve anlamlı bir öğüt vermiş olur?

- A) Okulda aldığın yiyeceklerin üzerinde yazan son kullanma tarihlerinin geçmemiş olmasına dikkat et.
- B) Okuldan hiç bir yiyecek yeme.
- C) Okulda özellikle süt içmeye gayret et çünkü süt seni büyütür.
- D) Okulaki yiyeceklerin etiketlerinde hangi besinlerin var olduğunu okuyarak ye.

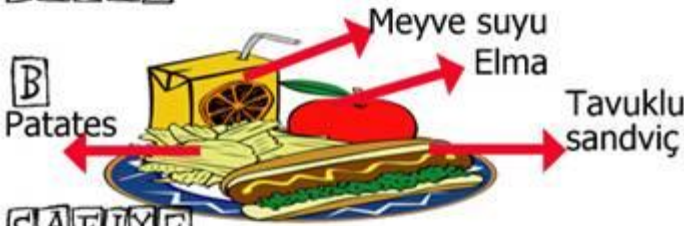
9-

Yeter, Safiye, Serhat ve Ali 5. sınıf öğrencisi dört arkadaştır. Bu arkadaşların anneleri akşam yemeğinde onlara sevdikleri yemekleri hazırlayacaklardır.

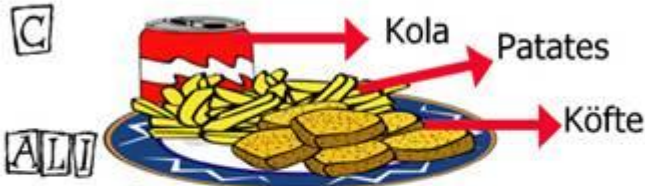
Annelerinin hazırladıkları öğünler aşağıda verildiğine göre hangi anne dengeli beslenmeye uygun bir öğün hazırlamıştır?



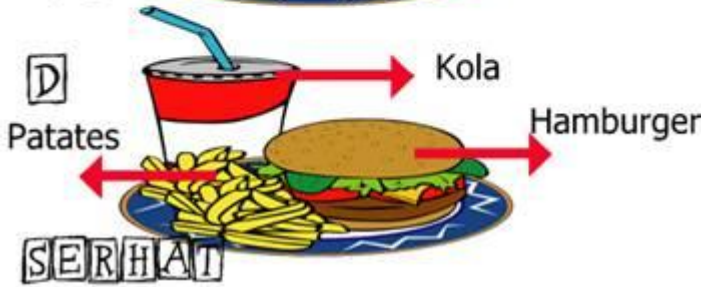
YETER



SAFIYE



ALI



SERHAT

10-

Bakkaldan aldığı sütün kutusu üzerinde "Pastörize edilmiştir." yazısını gören Serhat aşağıdakilerden hangisini düşünmüştür?

- A) Sütün yağının alındığını
- B) Sütün içine vitamin ve mineral katıldığını
- C) Sütün mikroplardan arındırıldığını
- D) Sütün dondurulup tekrar sıvı hâle getirildiğini

11-

Sigara içen kişilerde, aşağıdaki organlardan hangileri zarar görür?

- I- Kalp
- II- Mide
- III- Akciğer
- IV- Gırtlak

- A) I - II
- B) III - IV
- C) II - III - IV
- D) I - II - III - IV

12-

Tabloda öncelikli görevleri verilen ●, ★, ■, ▲ besin gruplarından hangisi aşağıda yanlış belirtilmiştir?

Besin grubu	Öncelikli görevi
●	Düzenleyici
★	Enerji verici
■	Yapıcı ve onarıcı
▲	Düzenleyici

- A) ■ → Protein
- B) ● → Karbonhidrat
- C) ★ → Yağ
- D) ▲ → Mineral

13-



Resimde aynı odada bulunan bir aile verilmiştir. Bunlardan hangisi pasif içici değildir?

- A) 1
- B) 2
- C) 3
- D) 4

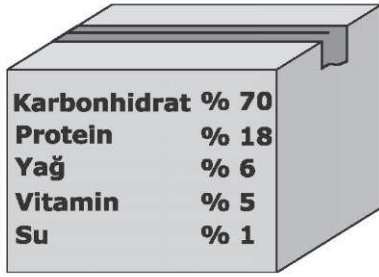
14-



Ahmet, öğle yemeğinde anne ve babasıyla lokantaya gitmiştir. Yeterli ve dengeli beslenen Ahmet, yukarıdaki yemek listesinden kaç numaralı besinleri seçmiş olabilir?

- A) 3, 4, 8 B) 2, 6, 7
C) 1, 2, 5, 6 D) 4, 5, 6, 9

15-



Şekildeki besin paketinin üzerinde, bu besine ait gıda içerikleri verilmiştir.

Buna göre paketin içindeki besin, aşağıdakilerden hangisi olabilir?

- A) Süt
B) Bisküvi
C) Peynir
D) Dondurulmuş köfte

16-

Aşağıdakilerden hangisi pasif içici kişiyi ifade eder?

- A) Sigarayı çok az içen
B) Kalabalık ortamlarda sigara içen
C) Bir süre sigara içip sonra bırakan
D) Sigara içmediği hâlde içilen ortamda bulunan

2012 5. Sınıf PYBS Sorusudur

17-

Selim akşam yemeğinde;

- patates kızartması
- makarna
- salata
- elma

ile beslenmiştir.

Selim, aşağıda verilenlerden hangisini yap-saydı daha dengeli beslenmiş olacaktı?

- A) Elma yerine muz yeseydi
B) Salata yerine ekmek yeseydi
C) Makarna yerine pirinç pilavı yeseydi
D) Patates kızartması yerine mercimek çorbası içseydi

2012 5. Sınıf PYBS Sorusudur

18-

Ahmet yaptığı deney sonucunu;

“Zeytin ve fındık içini kâğıda sürünceI.... gözlemlerim. O hâlde bu besinlerdeII.... vardır.” şeklinde ifade etmiştir.

Ahmet’in ifadesinde I ve II ile belirtilen yerlere aşağıdakilerin hangisinde verilenler yazılmalıdır?

- | | |
|-------------------------------|----------------|
| _____ I _____ | _____ II _____ |
| A) ısladığını | vitamin |
| B) şeffaflaştığını | yağ |
| C) kahverengileştğini | protein |
| D) mor - mavi renk oluştuğunu | karbonhidrat |

2012 5. Sınıf PYBS Sorusudur

19-

Ayşe'nin markette gördüğü meyve suyu paketi, şekildeki gibidir. Paket üzerinde bazı bilgiler eksik olduğu için Ayşe bu meyve suyunu satın almamıştır.

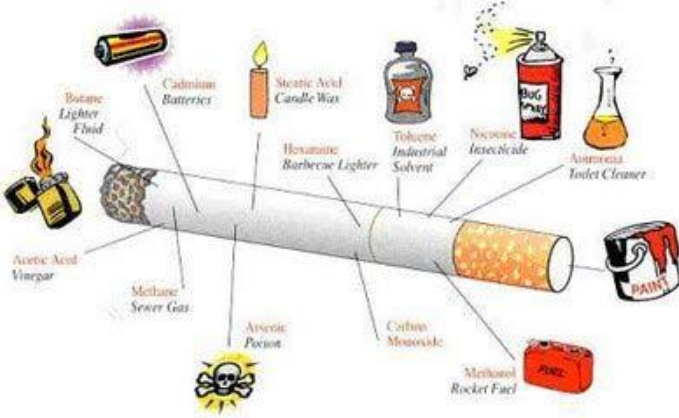


Bu durumda, aşağıdakilerden hangisinin bilinmemesi en önemli problemdir?

- A) Meyve suyu miktarının
- B) Meyvelerin üretildiği bölgenin
- C) Meyve suyunun son tüketim tarihinin
- D) Hangi meyveden ne kadar kullanıldığıının

2012 5. Sınıf PYBS Sorusudur

20-



Sigara öncelikle aşağıdaki yapı ve organlardan hangisine zarar verir?

- A. boşaltım
- B. solunum
- C. dolaşım
- D. Sindirim

Cevap Anahtarı

1	D
2	A
3	C
4	B
5	C
6	C
7	A
8	A
9	B
10	C
11	D
12	B
13	A
14	C
15	B
16	A
17	D
18	C
19	B
20	B

Bu Sınavın Online Hali:

http://www.fenokulu.net/sorubank/?component=sinav_salonu&command=sinavaGir&sinav_no=75