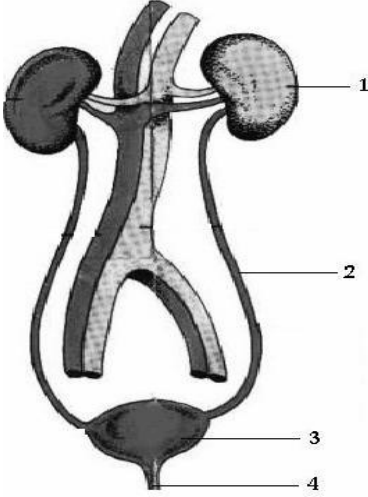


5. Sınıf Vücudumuzda Boşaltım Test 1

1-

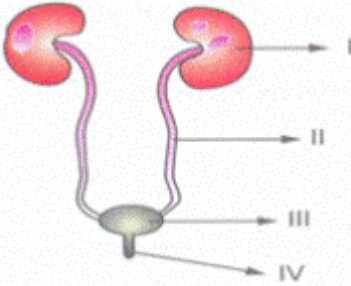


Şekilde boşaltım sistemi bölümleri numara ile gösterilmiştir.

Buna göre aşağıda verilen boşaltım sistemi organı ve görevi eşleştirmelerinden hangisi yanlıştır?

- A. 1 - Böbrektir ve kanı süzer.
- B. 2 - Üreterdir ve süzülen kanı tekrar vücuda verir.
- C. 3 - İdrar torbasıdır ve idrarı depo eder.
- D. 4 - Üretradır ve idrarın dışarı atılmasında görevlidir.

2-



- a- Böbreklerde oluşan idrarı idrar kesesine taşır.
- b- Kirli kanı süzerek idrarın oluşmasını sağlar.
- c- İdrarın idrar kesesinden dışarı atılmasını sağlar.
- d- İdrarın geçici bir süre depolandığı yerdir.

Yukarıdaki şekilde boşaltım sistemi organları numaralarla gösterilmiştir. Şeklin altında ise bu

organların görevleri karışık olarak harflerle belirtilmiştir.

Aşağıdaki şıklardan hangisinde **organlarla görevleri arasındaki eşleştirme doğru olarak verilmiştir?**

- A. I-b II-a III-d IV-c
- B. I-a II-b III-c IV-d
- C. I-c II-d III-a IV-b
- D. I-d II-a III-b IV-c

Atık Maddeler	Atık Maddeleri Uzaklaştıran Organlar
Su ve tuz	I
Karbondioksit	II
Su ve besin atıkları	III
İdrar	IV

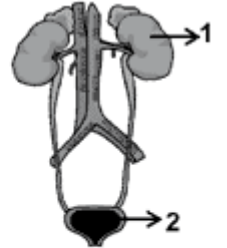
Yukarıdaki tabloda numaralı kısımlardan hangisi yanlış olarak verilmiştir?

- A. I-Deri
- B. II-Karaciğer
- C. III-Kalınbağırsak
- D. IV-Böbrek

4-

Öğretmen:

Şekildeki boşaltım sisteminde verilen 1 ve 2 numaralı organların isim ve görevlerini söyler misin?



Öğrenci:

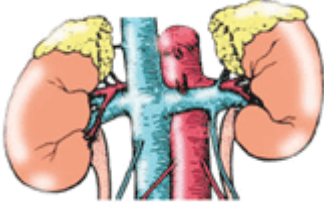
1 numaralı organ böbrektir, idrarı depo eder.
2 numaralı organ idrar kesesidir, kanı süzer.

Bu açıklamalara göre öğrenci ile ilgili olarak aşağıdakilerden hangisi söylenebilir?

- A) Boşaltım sistemi organlarını bilmiyor.
- B) Boşaltım sistemi organları ile diğer sistemlerin organlarını ayırt edemiyor.
- C) Boşaltım sistemi organlarının şeklini biliyor, ancak görevlerini birbirine karıştırıyor.
- D) Boşaltım sistemi organlarını ve görevlerini çok iyi biliyor.

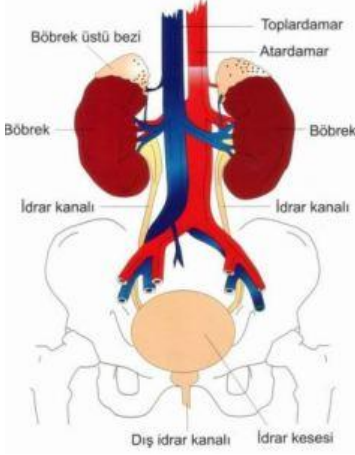
2009 SBS

5-



Yukarıda boşaltım sistemi organı böbreğin şekli görülmektedir. Böbreklerimiz sağlığını korumak için aşağıdakilerden hangisi yapılırsa uygun olmaz?

- A. Kişisel temizliğe dikkat etmek
- B. Günde iki litre su içmek
- C. Böbrek ve idrar yollarını soğuktan koruma
- D. Aşırı tuzlu ve baharatlı yiyecekler yemek



Aşağıdaki davranışlardan hangisi boşaltım sisteminin sağlığı için olumlu bir davranıştır?

- A. Tuvaletten çıkınca elleri yıkamamak
- B. Bol baharatlı ve tuzlu yiyecekler yemek
- C. İdrarını uzun süre tutmak
- D. Asitli içecekler yerine bol bol su tüketmek

1-Kalın Bağırsak----->Soluk verme

2-Deri>Terleme

3-Böbrek>İdrar

4-Akciğer>Kan

Yukarıda atık maddeleri vücudumuzdan uzaklaştıran organlar verilmiştir.

Bu organlardan hangisinin atık maddeleri vücuttan uzaklaştırma yolu yanlış verilmiştir?

- A. Yalnız 1
- B. 1 ve 4
- C. 2 ve 3
- D. Yalnız 4

8-

	I	II	III	IV
A	Böbrek	Ureter	İdrar Kesesi	Uretra
B	Böbrek	Uretra	İdrar Kesesi	Ureter
C	Böbrek	İdrar Kesesi	Uretra	Ureter
D	Böbrek	Uretra	Ureter	İdrar Kesesi

Yukarıdaki resim boşaltım organı böbreği göstermektedir. Yukarıda böbreğin kısımları I, II, III ve IV ile gösterilen kısımların isimleri aşağıdakilerden hangisi gibi olabilir?

	I	II	III	IV
A	Böbrek	Ureter	İdrar Kesesi	Uretra
B	Böbrek	Uretra	İdrar Kesesi	Ureter
C	Böbrek	İdrar Kesesi	Uretra	Ureter
D	Böbrek	Uretra	Ureter	İdrar Kesesi

9-

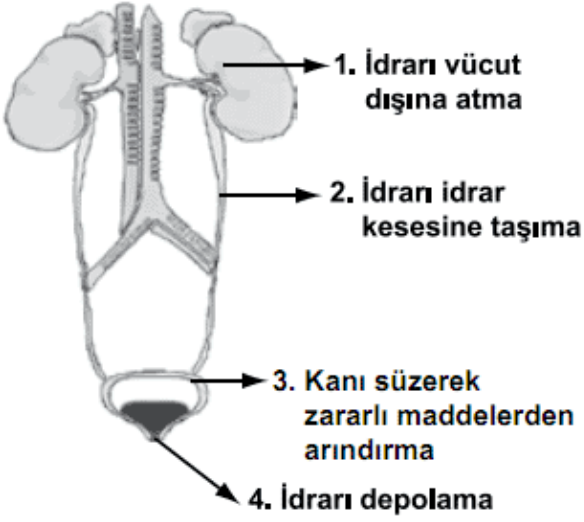
BOŞALTIM ORGANLARI	GÖREVLERİ			
	İdrarın dışarı atıldığı kanaldır.	Kanı Süzer. (Kanı atık maddelerden arındırır.)	İdrarın toplandığı yerdir.	İdrar böbreklerden idrar kesesine taşıyan borudur.
BÖBREK			✓	
İDRAR KANALI	✓			
İDRAR BORUSU				✓
İDRAR KESESİ			✓	

Yukarıda boşaltım organı bölümlerinden birinin görevi yanlış verilmiştir. Bu organ aşağıdakilerden hangisidir?

- A. Böbrek
- B. İdrar Kanalı
- C. İdrar Borusu
- D. İdrar Kesesi

10-

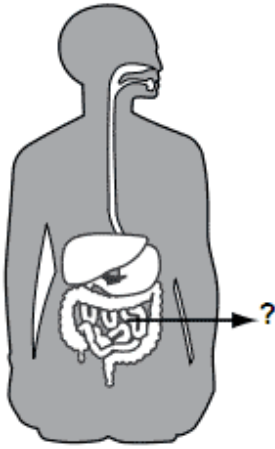
Şekilde, insanda boşaltımda görevli yapı ve organlar verilmiştir. Kaç numaralı organın görevi doğru ifade edilmiştir?



- A) 1 B) 2 C) 3 D) 4

11-

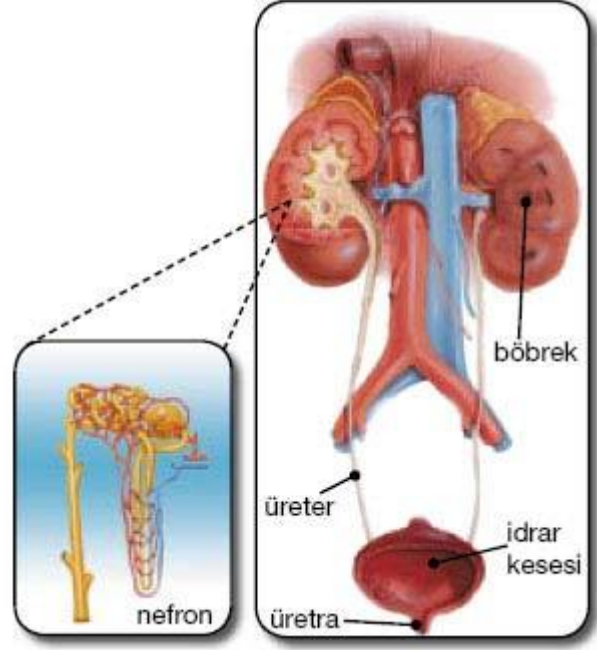
Şekilde sindirimde görevli yapı ve organlar gösterilmiştir.



Buna göre "?" ile gösterilen organın görevi aşağıdakilerden hangisidir?

- A) Sindirilen besinleri kana geçirme
B) Besinleri bulamaç hâline getirme
C) Besinlerdeki suyu emerek kana geçirme
D) Sindirilmeden kalan atıkları anüse gönderme

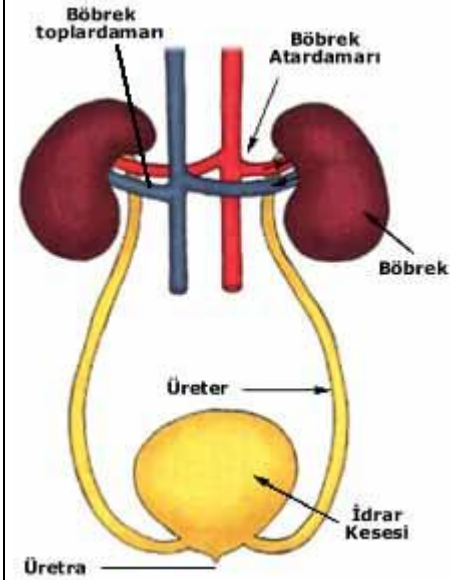
12-



Aşağıdakilerden hangisi boşaltım ile ilgili yapı ve organlardan birisi değildir?

- A. İdrar borusu
B. İdrar kanalı
C. Mide
D. Böbrekler

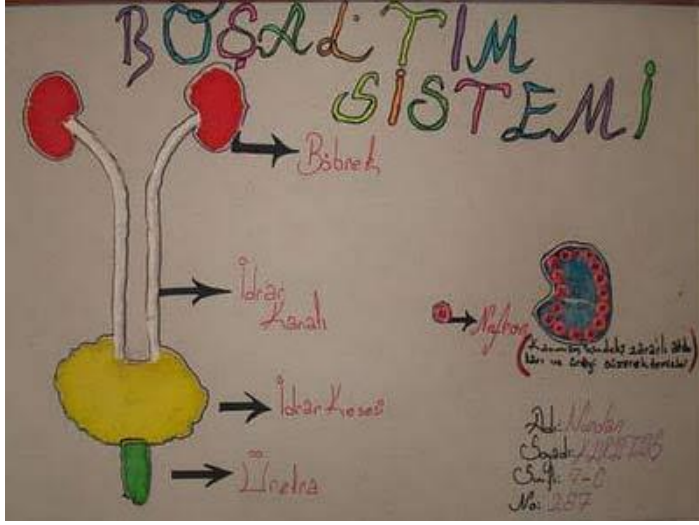
13-



İnsanda boşaltım sisteminin temel görevi hangi seçenekte verilmiştir?

- A. Hücrelere besin ve oksijen taşımak
B. Sindirim artıklarının dışarı atılmasını sağlamak

- C. Kandaki zararlıları süzerek vücuttan atmak
D. Vücudun su dengesini sağlamak
14-



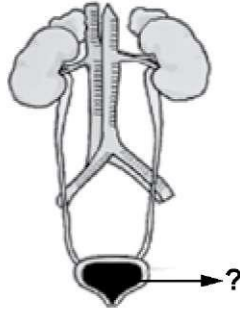
Aşağıdakilerden kaç tanesi boşaltım sisteminin sağlığı açısından gereklidir?

- o İdrar uzun süre tutulmamalıdır
- o Temizliğe özen gösterilmeli
- o Günde en az 2 litre su içilmeli
- o Böbrekler ve ayaklar soğuktan korunmalı
- o Süt ve süt ürünleri aşırı tüketilmemeli

15-

Şekilde, insandaki boşaltım sistemi verilmiştir.

"?" ile belirtilen organda hangi olay gerçekleşir?



- A) Kandaki zararlı atıklar süzülür.
- B) Süzülerek temizlenen kan, burada toplanıp vücuda gönderilir.
- C) Böbreklerde gerçekleşen işlemlerden sonra oluşan idrar, burada toplanır.
- D) Toplanan sıvı, atılmak üzere buradan böbreklere gönderilir.

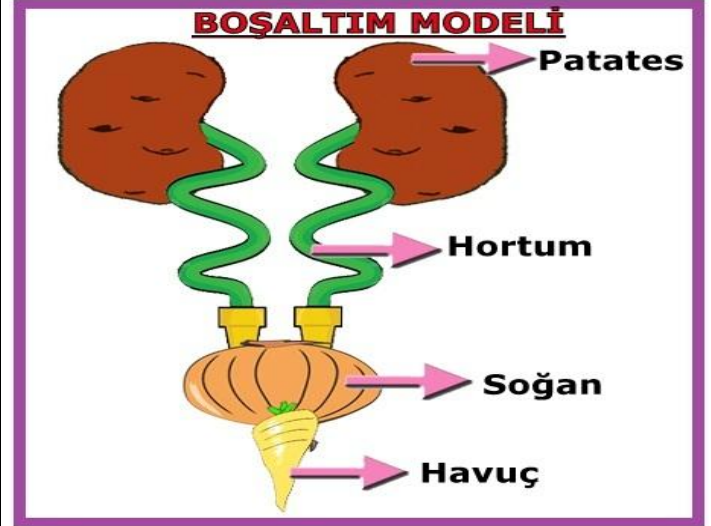
2012 5. Sınıf PYBS Sorusudur

16-

İnsanda boşaltım sisteminin temel görevi hangi seçenekte verilmiştir?

- A) Sindirim artıklarının dışarı atılmasını sağlamak
- B) Hücrelere besin ve oksijen taşımak
- C) Kandaki zararlıları süzerek vücuttan atmak
- D) Vücudun su dengesini sağlamak

17-



7-A sınıfı öğrencilerden Betül bir boşaltım sistemi modeli hazırlamıştır. Bu modelde patates, soğan, havuç ve hortum kullanmıştır.

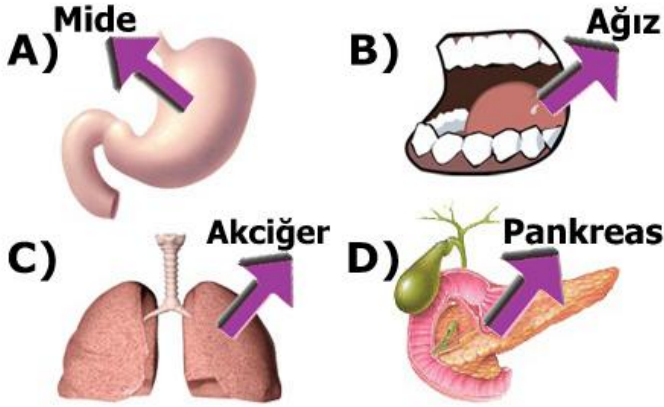
Bu model hakkında yorumlar yapan aşağıdaki arkadaşlarından hangisi **yanlış** bilgi vermiştir?

- A) Patatesler kanın süzüldüğü böbrekleri simgelemektedir.
- B) Havuç idrarın dışarı atılmasını sağlayan üreterdir.
- C) Hortum idrar borusunu simgeler.
- D) Soğan idrarın bir süre bekletildiği idrar kesesidir.

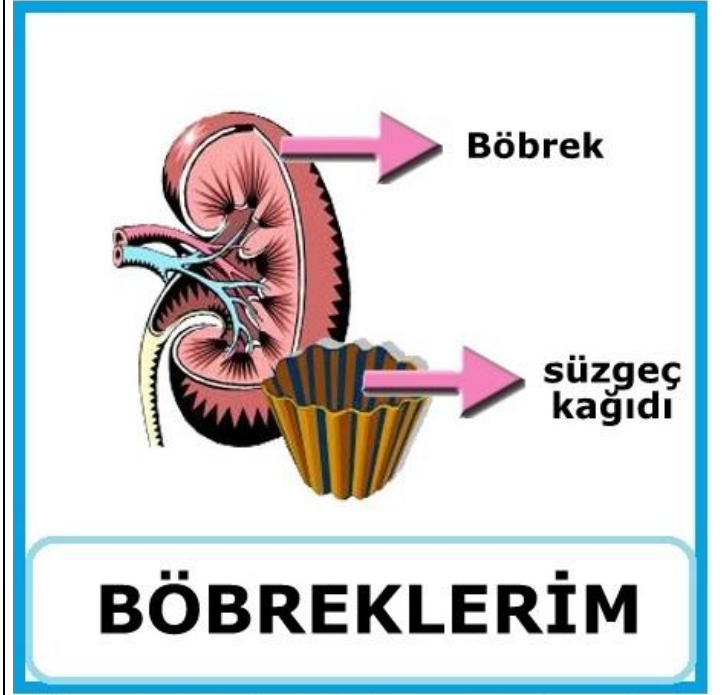
18-



5-A sınıfı öğrencileri üzerlerinde vücudumuzda boşaltım yapan organların resimlerinin bulunduğu t-shirtler bastırıyorlar. Yukarıda bu t-shirtlerden üç tanesi görülmektedir, dördüncü t-shirt üzerine aşağıdaki resimlerden hangisi yapıştırılırsa yapılan çalışma **başarılı** olmuş olur?



19-



Öğretmen yukarıdaki posteri hazırlayıp sınıfa getirip derste kullanmak istiyor.

Buna göre öğretmen bu posteri **hangi bilgiyi** gösterme amaçlı hazırlamıştır?

- A) Böbrekler idrar oluşturur.
- B) Böbrekler kanı süzerek, kanı zararlı atıklardan arındırır.
- C) Böbreklerde oluşan idrar üreterden idrar kesesine geçer.
- D) Böbreklerden başka deri ve kalın bağırsakta boşaltım organıdır.

20-

Ah bu kan süzülmez,
Ah bu idrar birikmez,
Sen olmasan
.....



Buket'in söylediği şarkıda boş bırakılan yere aşağıdakilerden hangisi yazılmalıdır?

- A) Mide
- B) Ağız
- C) İnce bağırsak
- D) Böbrek

Cevap Anahtarı	
1	B
2	A
3	B
4	C
5	D
6	D
7	B
8	A
9	A
10	B
11	A
12	C
13	C
14	D
15	C
16	C
17	B
18	D
19	B
20	D

Sınavın Online Hali:

http://www.fenokulu.net/sorubank/?component=sinav_salonu&command=sinavaGir&sinav_no=78