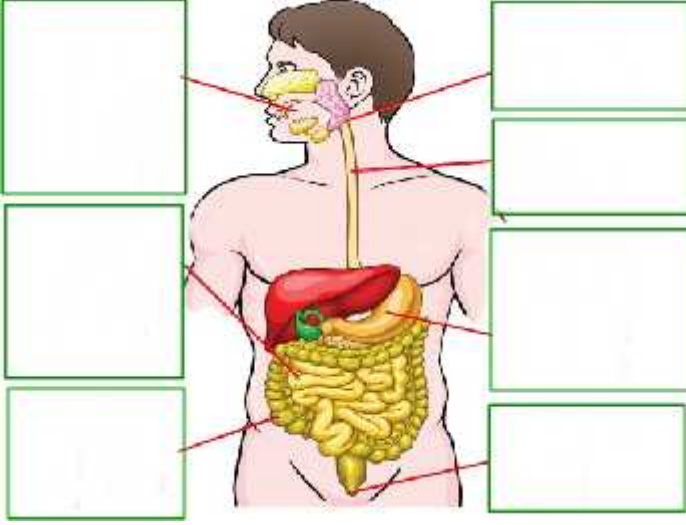
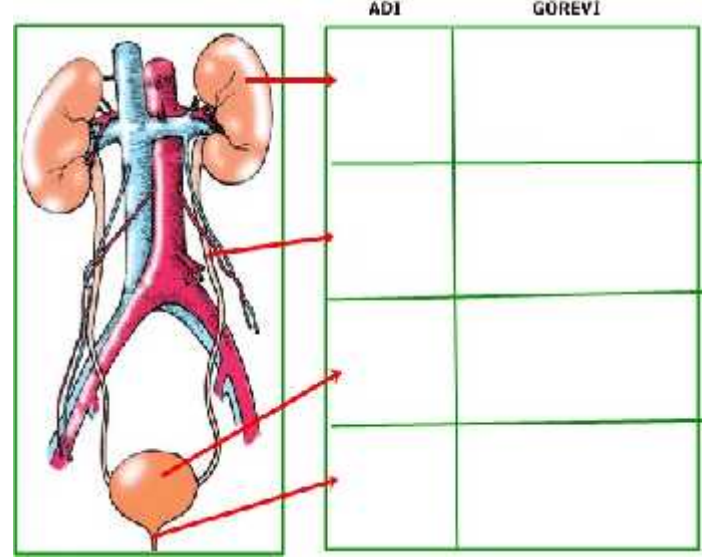


A. A a ıda verilen sindirimde görevli yapı ve organların adlarını ve görevlerini, yanlarında verilen kutucukların içine yazınız.
 (2x6=12 Puan)



D. Bo altımda görevli yapı ve organların adlarını ve görevlerini uygun kutucuklara yazınız.
 (2x4=8 Puan)



B. A a ıdaki çizelgede besinlerin içeri i vücudumuzdaki görevleri ve hangi besinlerde bulundu-u verilmi tir.Çizelgede verilen bo lukları uygun ifadelerle tamamlayınız. (2x8=16 Puan)

BESİN İÇERİĞİ	GÖREVİ	BULUNDUĞU BESİNLER
	Vücudumuzun enerji kaynağıdır.	Ekmek,patates, baklava,vb.
PROTEİNLER		
YAĞLAR		
VİTAMİN		Maydanoz,elma, portakal,domates, havuç vb.
	Vücudumuzda düzenleyici olarak görev yapar.	

E. Böbreklerimizin sa lı nı korumak için nelere dikkat etmemiz gerekti ini a a ıda verilen kutuya yazınız. (5 Puan)

F. Çevresel uyarıları nasıl algıladı ımız a a ıda verilen cümlelerde anlatılmı tır. Bu cümlelerin do ru sıralanı nı noktalı yere yazınız.
 (2x5=10 Puan)

1
Cevap mesajını tepki organına taşır.

2
Cevap mesajına tepki oluşturur.

3
Mesajı değerlendirip cevap oluşturur.

4
Mesaj alır.

5
Mesajı taşır.

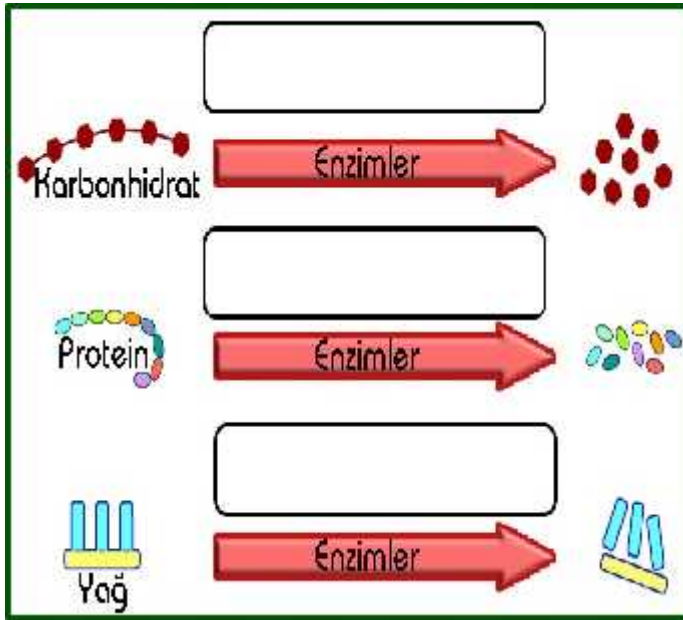
C. A a ıdaki cümlelerden do ru olanın ba ına (D), yanlı olanın ba ına (Y) yazınız.
 (2x5 = 10 Puan)

- (...)Midede karbonhidratların sindirimi gerçekle mez.
- (...)Besinler çi neme,parçalama ve çalkalamayla fiziksel sindirime u rar.
- (...) Besinlerin kana geçebilmesi için fiziksel ve kimyasal sindirime u raması gerekir.
- (...) Besinlerin, enzim adı verilen bazı salgılar yardımıyla parçalanmasına fiziksel sindirim denir.
- (...) E eysel bezlerden salgılanan e eysel hormonlar erkek ve di ilerde aynıdır.

G. A a ıda resmi verilen iç salgı bezlerinin adlarını ve salgıladıkları hormonları yazınız. (2x13=13 Puan)

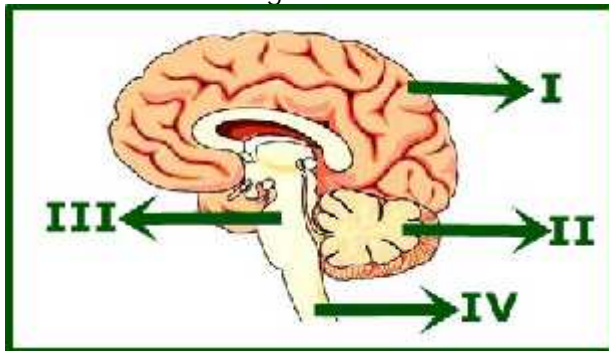
Adı: Hormon:		Adı: Hormon:
Adı: Hormonlar:		Adı: Hormon:
Adı: Hormon:		Adı: Hormon:

F. A a ıda karbonhidrat, protein ve yağların sindiriminin hangi organlarda gerçekleştiğini boşluklara yazınız. (2x3= 6 Puan)



H.A a ıdaki çoktan seçmeli soruları cevaplayınız. (4x5=20 Puan)

1. Sinir sisteminin kısımları yandaki modelde numaralandırılarak gösterilmiştir.



Buna göre, a a ıdaki ele tirmelerden hangisi doğrudur?

- A) I Omurilik B) II Beyincik
C) III Beyin D) IV Omurilik soğanı

2. Safra adı verilen bir salgı üretir. Salgıladı ı safra sıvısı büyük yağ moleküllerini daha küçük birimlere ayırarak yağların fiziksel sindirimine yardımcı olur.

Proteinlerin yapı birimleri olan küçük moleküllerin parçalanması sonucu oluşan bazı atıkları üreye dönüştürür.

Yukarıdaki görevleri yerine getiren organımız a a ıdakilerden hangisidir?

A) Karaciğer

B) İnce bağırsak



C) Akciğer

D) Pankreas



3. A a ıdakilerden hangisi refleks haline gelen davranışlardan değildir?

A) Sıcak bir cisme dokunduğumuzda elimizi aniden çekmemiz.

B) Konuştuğumuzda elimizle bir kitabı kısa sürede okumamız.

C) Gözümüzün önünde bir böcek uçtuğunda gözlerimizi kapatmamız.

D) Aniden yüksek düzeyde bir ses duyduğumuzda irkilmemiz.

4. A a ıdakilerden hangisi salgıladı ı hormonlarla diğerlerinin çalışmasını kontrol eder?

A) Pankreas bezi B) Tiroid bezi

C) Böbrek üstü bezi D) Hipofiz bezi

Not: Süre 40 dakikadır. Her sorunun puanı soru başında yazılmıştır. Başarılar dilerim.

Hasan DÜZGÜN Ö retmeni