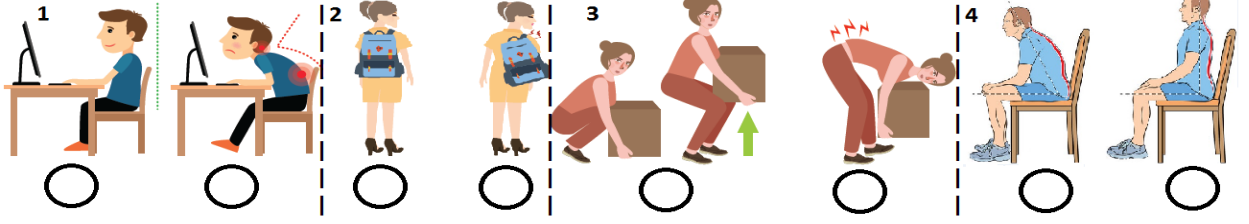


5) Aşağıdaki şekilde duruş bozuklukları ile ilgili 4 adet görsel verilmiştir. Verilen bu görsellerden hangi duruş şeklinin doğru olduğunu (✓) belirtiniz. (2x4=8p)



6) Öğretmen fener, pinpon topu ve voleybol topu ile şekildeki düzeneği hazırlayıp, fenerin lambasını yakıyor.



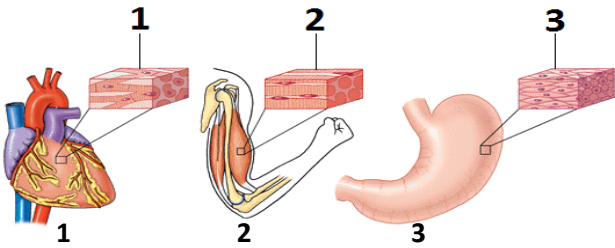
Öğretmen bu etkinlik ile aşağıdakilerden hangisini öğretmek istemiştir? (5p)

- A) Ay tutulması B) Güneş tutulması
C) Ay'ın evreleri D) Mevsimlerin oluşumu

7) İskelet sisteminin görevleri ile ilgili aşağıdakilerden hangisi yanlıştır? (5p)

- A) Vücudun dik durmasını sağlamak
B) Vücuda genel şeklini vermek
C) Vücut ısısını korumak
D) Bazı iç organları korumak

8) Aşağıdaki şekilde numaralandırılmış kas çeşitleri hangi şıkta doğru bir şekilde verilmiştir? (5p)



- | | | |
|----------------|-------------|-------------|
| A) Düz Kas | Çizgili Kas | Kalp Kası |
| B) Kalp Kası | Düz Kas | Çizgili Kas |
| C) Çizgili Kas | Düz Kas | Kalp Kası |
| D) Kalp Kası | Çizgili Kas | Düz Kas |

9) Kol ve bacaklarımızda bulunan eklem çeşidi aşağıdakilerden hangisidir? (5p)

- A) Oynar eklem B) Oynamaz eklem
C) Yarı oynar eklem D) Uzun eklem

10) Güneş sistemindeki gezegenlerden bazılarının özellikleri şöyledir:

- K : Güneşe en yakın ikinci gezegendir.
L : Güneş sisteminin en büyük gezegenidir.
M : Halkasıyla en dikkat çekici gezegendir.

Buna göre K, L ve M ile gösterilen gezegenler aşağıdakilerden hangisinde verilmiştir? (5p)

- | K | L | M |
|-----------|---------|---------|
| A) Merkür | Venüs | Mars |
| B) Venüs | Satürn | Jüpiter |
| C) Dünya | Merkür | Neptün |
| D) Venüs | Jüpiter | Satürn |

11) Kol kası ile mide kası arasındaki farkları belirten bir sunum hazırlayan öğrenci, bu yapıların hangi özelliğini sunumunda kullanamaz? (5p)

- A) Çalışma hızlarını
B) İsteğe bağlı çalışma durumlarını
C) Kasılıp – gevşeme hareketi yapmalarını
D) Mikroskop altında incelendiğinde şekillerini

12) (5p)

?	<ul style="list-style-type: none"> Kimyasal sindirimde görev alır. Tükürük ile mide ve pankreas öz sularında bulunur. Besinleri yapı taşlarına ayıran özel salgıdır.
---	---

Sindirim sistemi ile ilgili hazırlanmış bilgi kartında soru işareti yerine aşağıdakilerden hangisi yazılmalıdır?

- A) Enzim B) Villus
C) Safra D) Pankreas

13) Gezegenler hangi gök cisminin etrafında dolanma hareketi yaparlar? (5p)

- A) Yıldız B) Uydu C) Dünya D) Asteroit