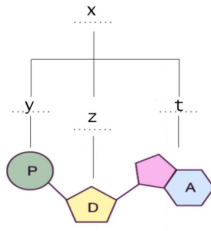


Adı:		D:	
Soyadı:		Y:	
No:		B:	

Cevap anahtarını veya soru düzenlemelerini öğrenmek için kare kodu taratınız.



1)

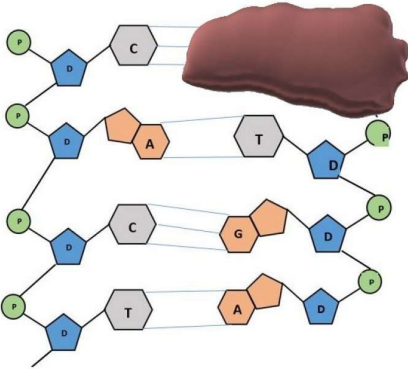


x,y,z ve t harfleri sırası ile DNA'da bulunan bir yapının isimlerini temsil etmektedir.

x,y,z ve t harflerinin yerine sırasıyla aşağıdaki yapılardan hangisi yazılmalıdır?

- A. Gen, Fosfat, Şeker, Organik Baz
- B. Nükleotit, Fosfat, Şeker, Organik Baz
- C. Gen, Şeker, Fosfat, Organik Baz
- D. Nükleotit, Şeker, Fosfat, Organik Baz

2) Mehmet DNA modelinin şekli incelemektedirken modelin üzerine kahve dökülüyor. Şekilde görülen bölge kahve ile kapandığı için Mehmet bu bölgeleri okuyamıyor.



Daha sonra fen bilimleri dersinde öğrendiklerini hatırlayıp kahve dökülen kısmın nasıl görüldüğünü tahmin edebiliyor. Mehmet'in tahmini nasıl olmalıdır?

- A.
- B.
- C.
- D.

3)

Aşağıda At , insan ve kurta ait bacak kası geninin bir bölümü verilmiştir.



Kırat

DNA: AAAATTCTGGGCAGGTATTA



Altar'ın oğlu Tarkan

DNA: AAAATTCTCGGGAGGTATTA



Atıl Kurt

DNA: AAAATCCTGGGCAGATACTA

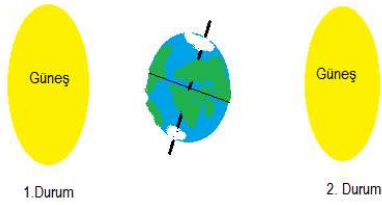
Bu gen parçası incelendiğinde aşağıdaki sonuçlardan hangisine ulaşılamaz?

- A. Farklı canlı türlerinde ortak nükleotid dizilimleri görülebilir.
- B. Farklı canlıdaki ortak organlarda farklı gen yapıları olabilir.
- C. Genler nükleotidlerin birleşmesi sonucu oluşur.
- D. Aynı tür canlılarda farklı gen yapıları görülebilir.

4) 1.2.3 ve 4 sembollerini nükleotid yerine kullanarak bir gen dizilimi yapmak isteyen Alper Tunga aşağıdaki dizilimlerden hangisini yaparsa doğru yapmış olur?

- A.
- B.
- C.
- D.

5) Dünya üzerinde konumu bilinmeyen K ve L şehirleri eş coğrafi özelliklere sahiptir.



	Ocak	Temmuz
K	-6	22
L	20	22

Ocak ve Temmuz ayı sıcaklık ortalamaları yukarıdaki gibidir.

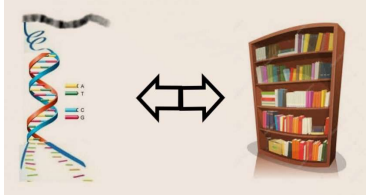
Buna göre K ve L şehirleri ile ilgili olarak ;

- Güneş ile dünyanın konumu 1. durumda iken K şehrinde kış mevsimi yaşanır .
- Güneş ile dünyanın konumu 2. durumdan ,1. duruma gelirken K şehrinde gündüzler kısalmış olur.
- Yıl içindeki gölge boyu değişimi L şehrinde K şehrine göre daha fazladır .

İfadelerinden hangileri doğrudur?

- A. I-II
B. III
C. II - III
D. I-II-III

6) Ali DNA modelini benzetme yoluyla anlatmak istemektedir. Bunun için harflerden meydana gelen kelimeyi, kelimelerden oluşan cümleyi, cümlelerin oluşturduğu paragrafı, paragraflardan oluşan kitapları ve kitapların konulduğu kitaplık kelimelerini kullanacaktır.



Bunun için aşağıdaki gibi bir tablo hazırlıyor.

benzetilen	benzeyen
1. kitaplık ⇒	a. ÇEKİRDEK
2. harf ⇒	b. ORGANİK BAZ
3. cümle ⇒	c. DNA
4. kelime ⇒	d. NÜKLEOTİT
5. kitap ⇒	e. KROMOZOM
6. paragraf ⇒	f. GEN

Ali 'nin hazırladığı benzetme tablosunda bir hata bulunmaktadır.Hata, aşağıdaki seçeneklerden hangilerinin aralarında yer değişimi yapılmasıyla giderilir?

- A. 1 ve 3
B. b ve d
C. 3 ve 6
D. e ve f

7)

(I) Gün içerisinde gölge boyu sürekli değişmektedir. (II) Güneş doğumunda ve batımında gölge boyu uzunken öğle saatlerinde ise gölge en kısadır. (III) Aynı noktada , aynı saatte yapılan ölçümlerde yıl içinde gölge boyunun farklı olduğu tespit edilir. (IV) Gün içinde farklı gölge boylarının oluşmasının sebebi güneşin kendi etrafında dönmesidir. (V) Yıl içinde farklı gölge boylarının oluşmasının sebebi ise eksen eğikliğidir. Gölge boyunun değişmesi güneş ışınlarının gelme açısının farklı olmasından kaynaklanmaktadır.

Yukarıda Altar'ın yaptığı ödevin bir kısmında yazan bilgiler verilmiştir. Öğretmen numaralı cümleleri sınıfta okuyarak öğrencilerden yorum yapmasını istemiştir.



Tonyukuk

- II. cümle doğrudur.



Tomris

- V.cümle yanlıştır



Bamsı

- IV. cümle yanlıştır.



İteriş

- I. cümle yanlıştır .

Hangi öğrenci veya öğrencilerin söylediği ifadeler doğrudur?

- A. Tonyukuk, Bamsı
B. Tonyukuk, Tomris,
C. İteriş
D. İteriş, Tomris

kafarge - denemem.com

8)

Yüksek basınç alanları çevresine göre daha soğuk olan bölgelerdir. Soğuyan hava yer yüzüne doğru hareketlenir. Hava hareketi merkezden çevreye doğrudur. Alçak basınç alanlarında ise hava hareketleri çevreden merkeze doğrudur. Çevresine göre sıcak olan bölgelerde hava ısınarak yükselir . Bu durumda basınç düşer ve alçak basınç alanı oluşur.

Öğretmen araştırma ödevindeki bilgiyi okuyan Alper Tunga'ya "Araştırmayı doğru yapmışsın ancak sana tam not verebilmem için son bir soruya daha cevap vermen gerekiyor. Sana gösterdiğim hava durumlarından hangisi hava hareketinin merkezden çevreye doğru olduğu alanlarda görülür?" demiştir

Alper Tunga hangi görseli seçerse ödevinden tam puan alır?



9)



Alper Tunga öğretmen sınıfa yukarıdaki malzemelerle gerek öğrencileri için aşağıdaki deneyi yapmıştır.

A saksını toprak ile doldurduktan sonra A saksının üzerine saç kurutma makinesini tutmuştur. Saksıdaki toprağın görünümü değişmiştir.

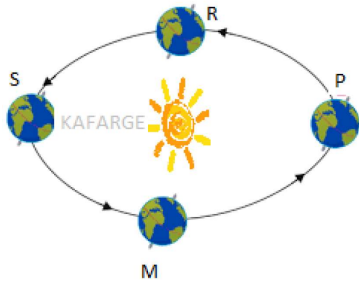
B saksını da toprak ile doldurduktan sonra üzerine farklı yüksekliklerden su dökmüştür. Saksıdaki toprağın görünümü değişmiştir.

Bu deney yaparken öğrencilerinden bu deneyin amacı ile ilgili düşüncelerini istemiştir.

Deney ile ilgili öğrencilerin yaptığı yorumlardan hangisi yanlıştır?

- A. A saksısına saç kurutma makinesi tutarak rüzgarın yer yüzü şekillerinin oluşumunu göstermiştir.
- B. Bu deney sonucu yer yüzü şekillerinin hava olaylarına etkisi incelenmiştir.
- C. B saksısında yağmurun yer yüzü şekillerinin oluşumunu göstermiştir.
- D. Bu deney peri bacası , mantar kaya , vadi gibi oluşumları açıklar.

10)



Alper Tunga gezgin bir kişiliktir. Yılın farklı zamanlarında farklı şehirlerde yaşamaktadır.

Dünya S konumunda olduğu dönemde A şehrinde olan Alper Tunga kış yaşamaktadır.

Dünya P konumunda iken B şehrinde olan Alper Tunga kış yaşamaktadır. Dünya R konumunda iken C şehrinde olan Alper Tunga Sonbahar yaşamaktadır.

A,B ve C şehirleri ile ilgili aşağıda yapılan yorumlardan hangisi yanlıştır?

- A. A şehri ile B şehri aynı yarım kürede yer almaz.
- B. A ile C şehri aynı mevsimi aynı anda yaşarlar.
- C. B şehirden C şehrine giden bir kişi ekvator üzerinden geçmek zorundadır
- D. Dünya M konumunda iken üç şehirde de ilkbahar yaşar.

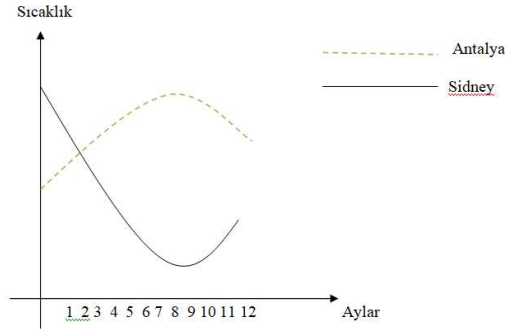
11)

- I. Timin Nükleotiti sayısı
- II. Şeker Sayısı
- III. Fosfat Sayısı

Bir DNA molekülünde bulunan Nükleotit sayısı yukarıdaki yapıların hangisinden daha fazladır?

- A. Yalnız I
- B. I - II
- C. I - III
- D. I - II - III

12)



Yukarıdaki grafikte benzer coğrafi şartlarda yer alan Sidney ve Antalya şehirlerinin yıllık sıcaklık değerleri verilmiştir .

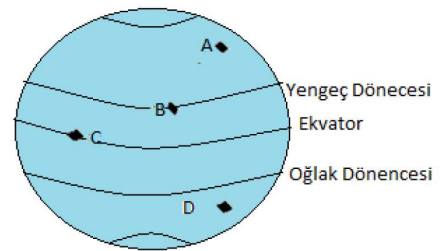
Bu grafiğe göre;

- I. Buldukları yarım küreler
- II. Nisan ayında yaşadıkları mevsim
- III. 2. ay yağış ortalamaları

hangisi yada hangilerinin farklı olduğu bilinemez?

- A. Hiçbiri
- B. I-II
- C. III
- D. I-II-III

13)



Bamsı Beyrek Ağustos ayında A, B,C ve D şehirleri hakkında yaptığı açıklamalar yapmıştır.

Bu açıklamalardan hangisi doğrudur?

- A. A şehrinde gündüz yaşıyorsa D şehrinde gece yaşıyordur . Bu durumun sebebi eksen eğikliğidir.
- B. D şehri ile Kuzey yarım kürede kalan ülkemiz Türkiye'de aynı mevsim yaşanır. D şehri dönence ile kutup arasında kaldığı için ülkemize göre biraz daha soğuk olabilir.
- C. C şehrine Ağustos ayında güneş ışınları dik gelmektedir.
- D. B şehri ile A şehrinde aynı mevsim yaşanmasına rağmen coğrafi konumları farklı olduğu için farklı iklimler yaşanabilir.

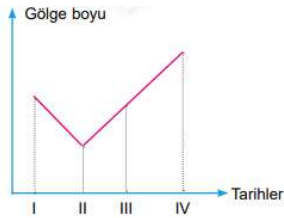
14)

Dünya üzerinde yaklaşık 7 milyar insan yaşamaktadır. İnsanlar incelendiğinde saç rengi, göz rengi, ten rengi gibi özellikleri birbirinden farklı olduğu görülebilir. Bu ayrım o kadar fazladır ki kardeşlerin bile bu özellikleri birbirinden farklıdır. Bu durumun temel sebebi olarak söylenebilir.

Yukarıda verilen metni Bumin Kağan nasıl tamamlarsa doğru bir şekilde tamamlamış olur?

- A. İnsanlar farklı yerlerde yaşarlar ve yaşadıkları yerler bu özelliklerini etkilemesi.
- B. İnsanların beslenmesinin genetik yapısını etkilemesi.
- C. Canlıların dnalardaki nükleotid sayılarının ve dizilişlerinin farklı olması.
- D. Canlıların dnasındaki nükleotid çeşidinin ve dizilimlerinin farklı olması

15)



Dünya üzerinde yer alan bir noktada bir cismin belirli bir saatte ölçülen gölgesinin boyunun tarihlere göre değişimi yukarıdaki grafikte verilmiştir.

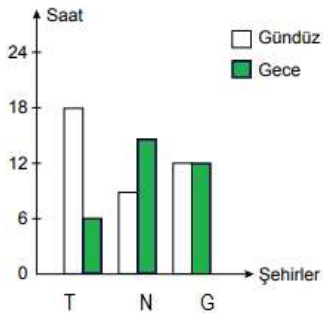
Bu grafik ile ilgili olarak ;

- I. IV tarihi 21 aralık ise bu nokta Güney Yarım Kürededir.
- II. II tarihi 21 mart olabilir

III. I tarihinden II tarihine kadar bu noktada gündüz süreleri uzamaktadır **yargılarından hangisi yada hangileri yanlıştır?**

- A. I-II
- B. I-III
- C. II-III
- D. Yalnız II

16) Aşağıda 21 Aralık tarihinde bazı şehirlerin gece gündüz süreleri verilmiştir.



Buna göre ;

- I. T ve N farklı yarım kürelerde bulunur.
- II. 21 haziranda en uzun gündüz N şehrinde olur.
- III. Yıl içinde birim yüzeye düşen enerji miktarı değişkenliği en fazla G şehrinde olur

yargılarından hangisi yada hangileri doğrudur ?

- A. I
- B. II-III
- C. I-III
- D. I-II

17)

Çok miktarda yağmur alan bölgelerde sık ormanlar görülürken yağmuru az alan bölgelerde ise bozkır bitki örtüsü görülür. Sıcaklık farkının fazla olduğu bölgelerde çöl oluşumu görülebilir. Kutuplara yakın yerlerde yaşayan insanlar , yemeklerde sebze yerine eti daha çok tercih ederler. Kapadokya'da peri bacalarının oluşumunda ise yağmur ve rüzgar etkili olmuştur.

Yukarıdaki metine göre Bumin Kağan'ın yorumlarından hangisi yanlıştır ?

- A. Hava olayları ve iklim bir bölgenin bitki örtüsünü etkiler.
- B. Hava olayları yer şekillerinin oluşumunda etkilidir.
- C. Hava olayları ve iklim insanların yaşama biçimini etkiler
- D. İnsan faaliyetleri iklimlerde değişikliğe sebep olurlar.

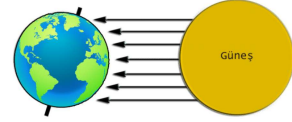
18)

- I. Orman alanlarının artırılması ile ilgili çalışmalar yapılması
- II. Yenilenebilir enerji kaynaklarının kullanımının yaygınlaştırılması
- III. Sera gazlarının kullanımının sınırlandırılması

Yukarıdakilerden hangisi yada hangileri yapılsa küresel ısınmaya karşı önlem alınmış olur ?

- A. II
- B. I-II-III
- C. II - III
- D. I-III

19)



Şekilde görüldüğü gibi güneş ışınları doğrusal olarak dünyaya gelse de bazı bölgelere daha eğik açıyla düşmektedir. Bunun sonucunda bazı bölgelerde kalıcı buzullar oluşmaktadır. Bu durumun temel sebebi;

- I. Eksen eğikliği
- II. Güneşin şekli
- III. Dünyanın dönme hareketi

yukarıdakilerden hangisi olabilir?

- A. I -III
- B. I
- C. II
- D. I-II

20)



Almila

■ Nükleotid çeşidi



Alper Tunga

■ Nükleotid sayısı



Ece

■ Nükleotid dizilimi

İnsan ile salatalığın yukarıdaki özelliklerinden hangisinin farklı olması beklenir?

- A. Ece, Almila
- B. Alper Tunga
- C. Alper Tunga , Ece
- D. Almila , Alper Tunga

Cevap anahtarı ve soru düzeltmeleri için denemenin başlığında bulunan kare kodu okutabilirsiniz.

Cevap anahtarı ve soru düzeltmeleri için denemenin başlığında bulunan kare kodu okutabilirsiniz.

Adınız :

Adınız :

Soyadınız :

Soyadınız :

okul.no	●	1	2	3	4	5	6	7	8	9
	0	1	2	3	4	5	6	7	8	9
	0	1	2	3	4	5	6	7	8	9

1	A	B	C	D	11	A	B	C	D
2	○	○	○	○	12	○	○	○	○
3	○	○	○	○	13	○	○	○	○
4	○	○	○	○	14	○	○	○	○
5	○	○	○	○	15	○	○	○	○
6	○	○	○	○	16	○	○	○	○
7	○	○	○	○	17	○	○	○	○
8	○	○	○	○	18	○	○	○	○
9	○	○	○	○	19	○	○	○	○
10	○	○	○	○	20	○	○	○	○

● ○ ○ ○ ○ ○ ○ ○ ○ ○ ○ ● ○ ●

*Sınıf numaranızı yukarıdan aşağıya kodlamayı unutmayın.
Optik formun herhangi bir yerini karalamayın.

okul.no	●	1	2	3	4	5	6	7	8	9
	0	1	2	3	4	5	6	7	8	9
	0	1	2	3	4	5	6	7	8	9

1	A	B	C	D	11	A	B	C	D
2	○	○	○	○	12	○	○	○	○
3	○	○	○	○	13	○	○	○	○
4	○	○	○	○	14	○	○	○	○
5	○	○	○	○	15	○	○	○	○
6	○	○	○	○	16	○	○	○	○
7	○	○	○	○	17	○	○	○	○
8	○	○	○	○	18	○	○	○	○
9	○	○	○	○	19	○	○	○	○
10	○	○	○	○	20	○	○	○	○

● ○ ○ ○ ○ ○ ○ ○ ○ ○ ○ ● ○ ●

*Sınıf numaranızı yukarıdan aşağıya kodlamayı unutmayın.
Optik formun herhangi bir yerini karalamayın.

Adınız :

Adınız :

Soyadınız :

Soyadınız :

okul.no	●	1	2	3	4	5	6	7	8	9
	0	1	2	3	4	5	6	7	8	9
	0	1	2	3	4	5	6	7	8	9

1	A	B	C	D	11	A	B	C	D
2	○	○	○	○	12	○	○	○	○
3	○	○	○	○	13	○	○	○	○
4	○	○	○	○	14	○	○	○	○
5	○	○	○	○	15	○	○	○	○
6	○	○	○	○	16	○	○	○	○
7	○	○	○	○	17	○	○	○	○
8	○	○	○	○	18	○	○	○	○
9	○	○	○	○	19	○	○	○	○
10	○	○	○	○	20	○	○	○	○

● ○ ○ ○ ○ ○ ○ ○ ○ ○ ○ ● ○ ●

*Sınıf numaranızı yukarıdan aşağıya kodlamayı unutmayın.
Optik formun herhangi bir yerini karalamayın.

okul.no	●	1	2	3	4	5	6	7	8	9
	0	1	2	3	4	5	6	7	8	9
	0	1	2	3	4	5	6	7	8	9

1	A	B	C	D	11	A	B	C	D
2	○	○	○	○	12	○	○	○	○
3	○	○	○	○	13	○	○	○	○
4	○	○	○	○	14	○	○	○	○
5	○	○	○	○	15	○	○	○	○
6	○	○	○	○	16	○	○	○	○
7	○	○	○	○	17	○	○	○	○
8	○	○	○	○	18	○	○	○	○
9	○	○	○	○	19	○	○	○	○
10	○	○	○	○	20	○	○	○	○

● ○ ○ ○ ○ ○ ○ ○ ○ ○ ○ ● ○ ●

*Sınıf numaranızı yukarıdan aşağıya kodlamayı unutmayın.
Optik formun herhangi bir yerini karalamayın.

Optik Form Okuyucu nedir?

Öğrencilerinizin deneme optik formlarını zahmetsiz bir şekilde değerlendirmeyi ve ülke geneli sıralamaya katılmalarını sağlayan çevrimiçi uygulamadır.

Denemeler ve Optik Form Okuyucu ücretli mi?

Uygulama ve soruların tamamı ücretsizdir.

Uygulamayı nasıl indirebilirim?

- Yukarıdaki kare kodu tarattırarak indirebilirsiniz.
- Google play uygulamasında "kafarge" veya "Optik Form Okuyucu" olarak aratarak indirebilirsiniz.
- <https://play.google.com/store/apps/details?id=com.reyhans.denememoptiform> bağlantıya tıklayarak indirebilirsiniz.

Nasıl kullanım ?

- Denemeleri ve optik formu uygulama üzerinden veya (www.denemem.com) üzerinden indirip, öğrencileriniz için çoğaltın.
- Denemem. üyeliğiniz varsa "Giriş Yap" butonuna, üyeliğiniz yok ise "Devam Et" butonuna basarak ilerleyin.
- Okulunuzun ismini ve ilinize ait plaka numarasını girerek ilerleyin.
- "Deneme Tara" butonuna basıp öğrencinin optik formunu düzgün bir yüzeye yerleştirip üzerindeki yeşil kare çerçeveleri siyah kare kutulara göre hizalayın. *Uygulama otomatik olarak odaklandığında telefon titreşecek ve kağıt puanlanacaktır.
- Sonucu kaydetmek için "Kaydet" butonuna, tekrar taramak için "Tara" butonuna basın.
- Öğrenci sınav sonucunu detaylı olarak görün veya yeri öğrenci için ilerleyin.

Uygulamayı kullanarak neler yapabilirim?

- Öğrencinin doğru ve yanlışlarını anında görebilirsiniz.
- Öğrencinizin Türkiye, il ve okul geneli sıralamasını, bireysel performans değişim grafiğini anında görebilirsiniz.
- Sınıfınızın Türkiye ve il geneli sıralamasını anında görebilirsiniz.
- Öğrencilerin, sınıfınızın kazanım eksiklerini yüzdelik olacak şekilde anında görebilirsiniz.
- Çıktı alınacak testlerden önce denemem.com konu anlatım föyleri ve hazırlık çalışmaları ile öğrencilerinizi sınava hazırlayabilirsiniz.
- Akıllı tanılama sistemi sayesinde cevap anahtarı ve deneme bilgileri girmenize gerek kalmaz.

Bütün sınıflar ve dersler ile ilgili deneme yayınlayacak mısınız?

Fen Bilimleri öğretmenleri olduğumuz için fen dersi ile ilgili 5, 6, 7 ve 8. sınıflar ile ilgili deneme yayınlayacağız.

Diğer derslerden soru katılımı olunca dizgi hazırlamaya başlayacağız. Bu konuda bize yardımcı olabilirsiniz.

Optik ne gibi durumlarda okumaz?

- Işığın çok az olması durumunda.
- Işığın tebeden gelerek optik formu okutacağınız kağıdın üzerinde gölge oluşturması durumunda.
- Telefonunuzun odaklanma sorunu yaşadığı durumlarda.
- Optik formun basılı olduğu kağıdın fazlaca buruşuk olduğu durumlarda.
- Optik formda önceden belirlenen siyah noktaların karalanması durumunda.

KAFARGE kimdir? Size nasıl ulaşabilirim?

Biz [Ahmet ŞİK](#), [Ali ARI](#) ve [Hüseyin Onur UYGUÇ](#) olmak üzere 3 fen bilimleri öğretmeniyiz

Aşağıdaki adreslerden bize ulaşabilirsiniz.

- Mail: kafargeofical@gmail.com
- Facebook: [kafarge](#)
- Web Site: <http://denemem.com/>
- Twitter: [kafarge](#)

Bizde soru yazmak istiyoruz ne yapmalıyız?

- Sizin sorularınızı denemelerimizde yayımlamakta büyük mutluluk duyarız :)
- Yukarıdaki iletişim adreslerinden herhangi biri aracılığı ile bizimle iletişime geçmeniz yeterlidir.