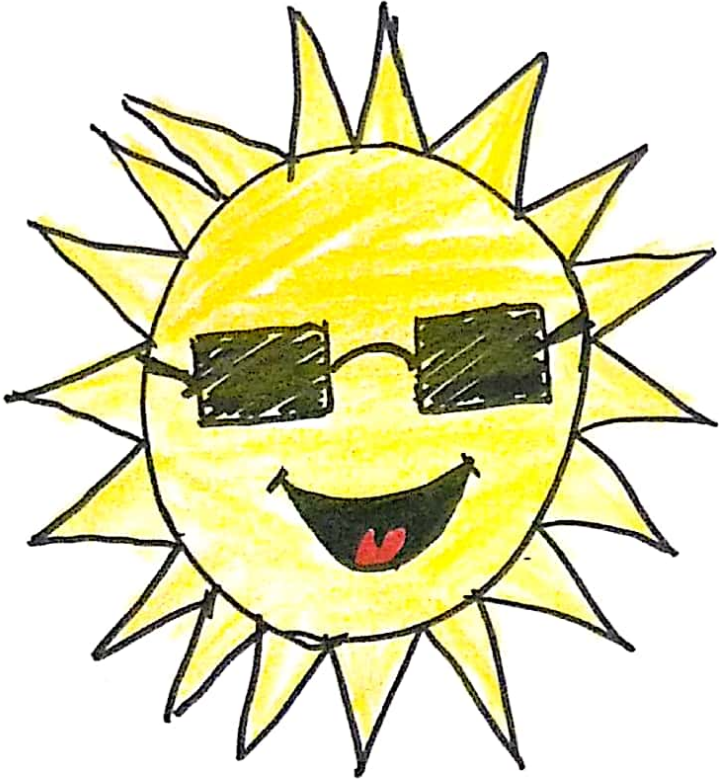


5. Sınıf

1. Ünite: GÜNEŞ, DÜNYA VE AY

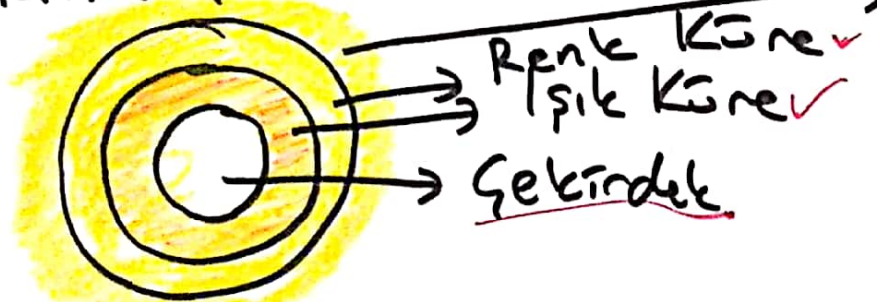


youtube

Feneri Nuran Hoş

Güneşin Yapısı

- Orta büyüklükte bir yıldızdır. Dünyamıza en yakın
- Dünyamızın ısı ve ışık kaynağıdır. Küre şeklinde.
- Yapısında gazlar bulunur. (%71 Hidrojen, %26,5 Helium)
- Sıcaklığı yüzeyde 6000°C, merkezde 15 Milyon °C dir.
- Kendi eksenini etrafında, saat yönünün tersine döner.
- Katmanları var.



- Güneşin Dünyadan uzaklığı 150 Milyon
- Dünyadan çok daha büyüktür. (Dünya üzüm tonasıysa, Güneş Barbarbol/ topu)
- Güneşin üstünde nispeten sakin bölgeler var. Bunlara Güneş Lekesi denir.



Güneş lekelerine bakarak
Güneşin kendi eksenini etrafında döndüğünü
Galileo Galilei keşfetmiştir.

Ay'ın Yapısı

- Dünyamıza en yakın gök cisimidir ve Dünyanın Uydusudur.
- Işık kaynağı değildir.
- Küresel bir şekli var. Tıpkı Dünya, Güneş ve diğer gezegenler gibi.
- Ay, Dünya ve Güneşten çok daha küçük olmasına rağmen Dünyaya daha yakın olduğu için Dünyadan baktığımızda da Ay'ı da Güneş kadar görürüz.
- Dünyaya uzaklığı 384.000 km dir.
- Ayın üzerinde meteor çukurları bulunur. Krater denir.
- Ayın atmosferi yok denecek kadar azdır. Bu yüzden hava olayları görülmez. Gece - gündüz sıcaklık farkı da çok fazladır.
- Ay yüzeyi tozla kaplıdır. İzler yok olmaz.
- Ayın kütlesi Dünyadan küçük olduğu için çekim ~~ku~~ kuvveti de Dünyanın çekim kuvvetinin 1/6 sı kadardır.
- Ayın Dünyaya uyguladığı çekim kuvveti gel-git olayına sebep olur.

• İlk uzay aracı Sputnik-1 dir. 1957 yılında dünyanın yörüngesine yerleştirilen yapay uydudur.

• Uzaya ilk giden hayvan bir köpektir.

• Uzaya ilk çıkan insan Yuri Gagarin'dir.

• Aya ilk ayak basan insan Neil Armstrong'dur.



* Ay'ın Hareketleri ve Evreleri *

* Ay'ın üç hareketi vardır.

- Kendi eksenini etrafında dönmesi ✓

- Dünyanın etrafında dolanması ✓

- Dünyayla birlikte Güneşin etrafında dolanması ✓

* Ayın kendi etrafında dönüşü ve de Dünyanın

etrafında dolanması 27 gün 8 saat tir. ~~27 gün 8 saat~~

! Büyüden ayın hep aynı yüzünü görürüz:

o Ay'ın göremediğimizi yüzüne Ayın Karanlık Yüzü denir.

Saat yönünün
TERSİ!

* Ay, Güneş'in etrafında dolanmasını 365 gün 6 saatte tamamlar.

* Ay Dünyanın etrafında dolandığı için Dünyadan baktığımızda Ayı hep farklı şekillerde görürüz. Buna Ayın evreleri denir.

* Ayın evreleri yaklaşık 29 günde tamamlanır.



Ay'ın haritasını
ilk defa Ali KURŞU
çizmiştir.

? Ayda yaşam vardır mı?

Not: Güneş, Dünya ve Ay'ın bütün hareketleri saat yönünün tersindedir.

AYIN EVRELERİ

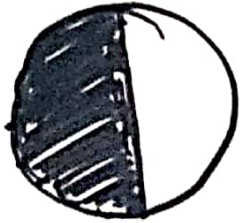
- Ayın Dünyadan görülen farklı şekillerine Ayın Evreleri denir.
- Ayın evrelerinin oluşma sebebi Dünyanın etrafında dolanmasıdır.
- Ayın dört ana evresi, dört ara evresi var!
- İki ana evrenin arasında 1 hafta (7 gün) vardır.

1. Evre: YENİAY.



Ay, Dünyayla Güneşin arasındadır. Ayın dünyaya bakan kısmı karanlıktır. Karanlık görülür.

2. Evre: İLK DÖRDÜN

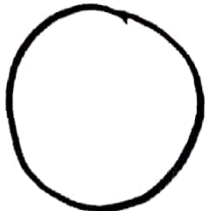


Ayın sağ tarafı aydınlık gösterir. D şeklinde



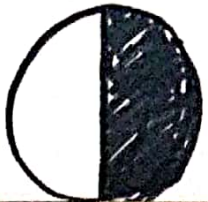
Önce
Dolunay

3. Evre: DOLUNAY



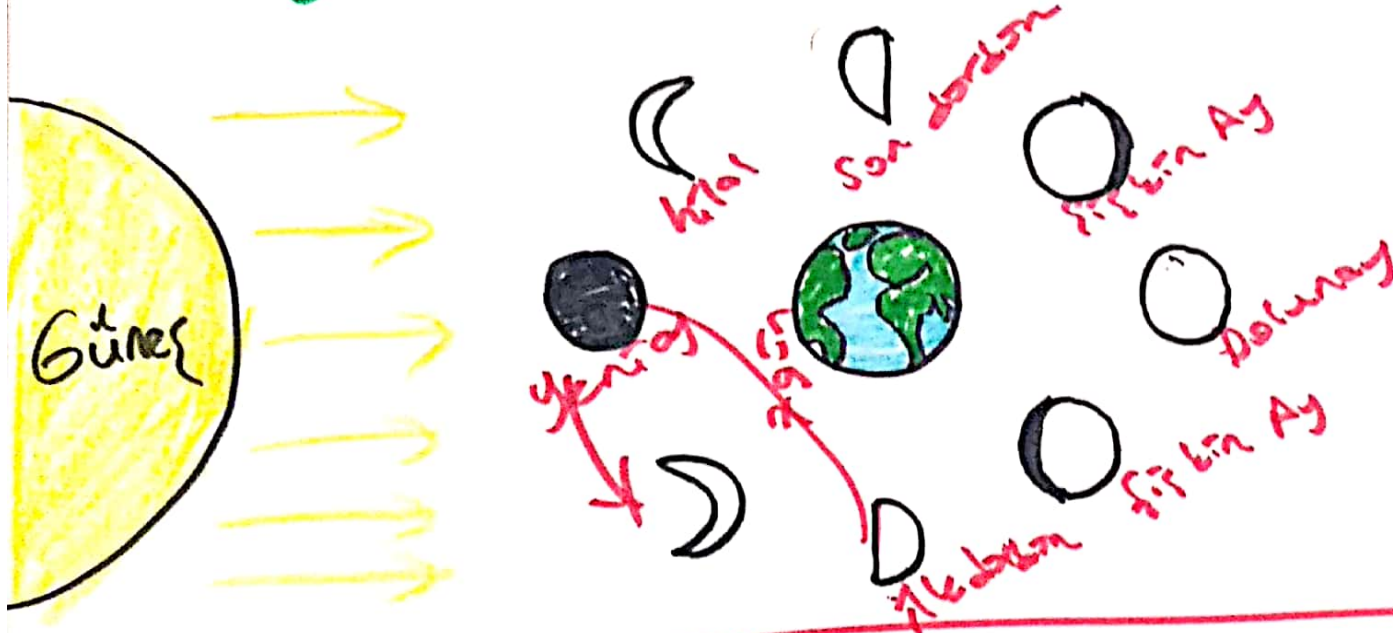
Ayın Dünyaya bakan yüzü tamamen aydınlık.

4. Evre: SON DÖRDÜN



Ayın dünyaya bakan yüzünün sol tarafı aydınlıktır. Ters D

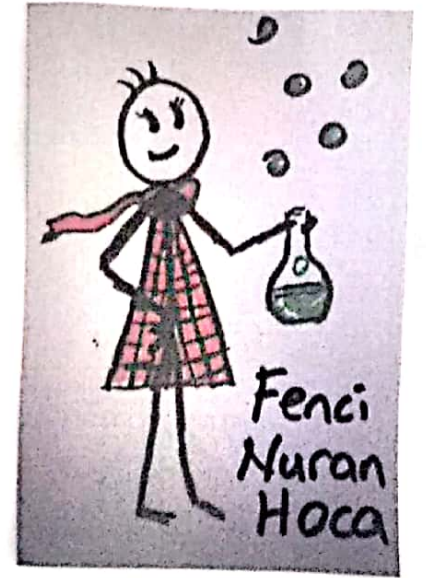
- **Şişkin Ay:** Dolunay evresinden önce ve sonra görülür.
- **Hilal:** Yeniay evresinden önce ve sonra iki kez görülür. Yeniaydan önce C sonra ise D şeklindedir.



Güneş, Dünya ve Ay

Güneşin Hareketleri:

- Güneş kendi eksenini etrafında döner. (Galilei keşfetti)
- ! - Samanyolu Galaksisiyle de dolanma hareketi yapar.



Dünyanın Hareketleri

- Kendi eksenini etrafında döner (24 saat)
- Güneşin etrafında dolanır (365 gün 6 saat)

Mevsimler
1 yıl

Ayın Hareketleri

- Kendi eksenini etrafında döner (27 gün)
- Dünyanın etrafında dolanır (27 gün)
- Dünya ile birlikte Güneşin etrafında dolanır (365 gün 6 saat)

Karanlık
452

Soru: Aşağıdakilerden hangisi yanlıştır?

- A) Güneş Dünyanın enerji kaynağıdır.
- B) Dünyanın Güneş etrafında dolanması mevsimleri oluşturur.
- C) Ayın kendi etrafında dönmesi ile Dünyanın etrafında dolanma süresi aynıdır.
- D) Ay bir ışık kaynağıdır

Abone
ol!

