

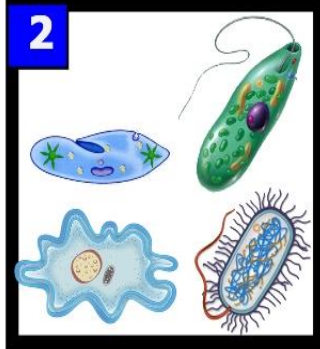
2016/2017 EĞİTİM ÖĞRETİM YILI KOCATEPE ORTAOKULU FEN BİLİMLERİ DERSİ 5.SINIFLAR
2.DÖNEM 2.YAZILI

Ad Soyad:

No:

Sınıf:

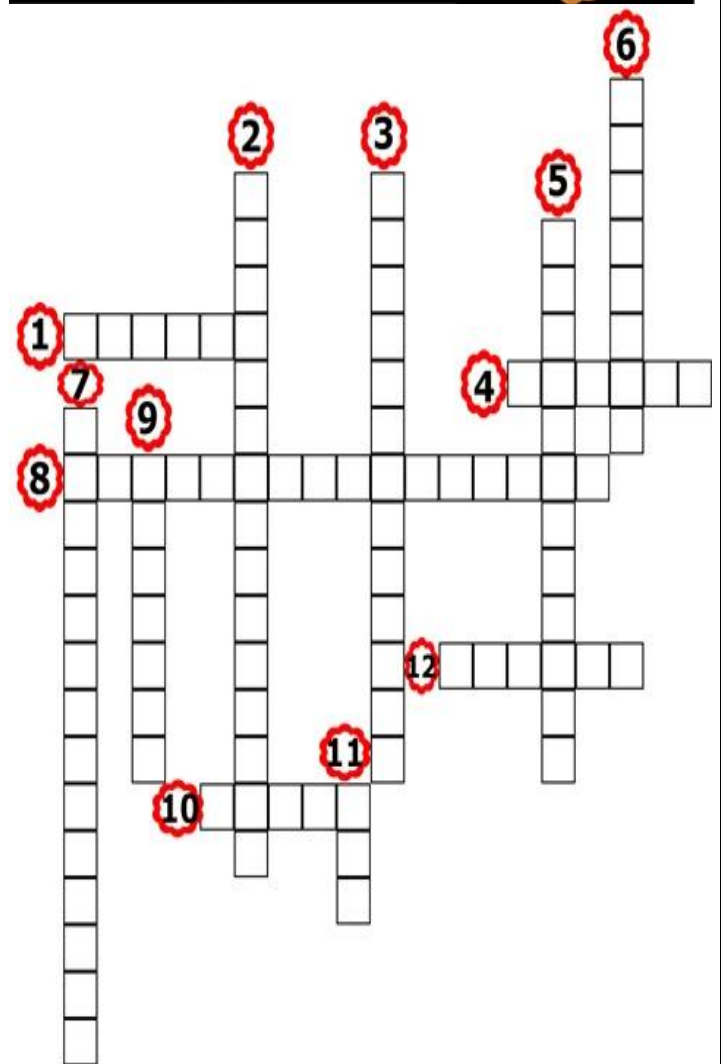
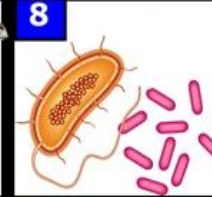
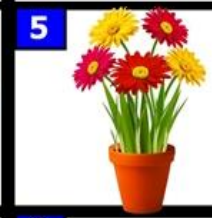
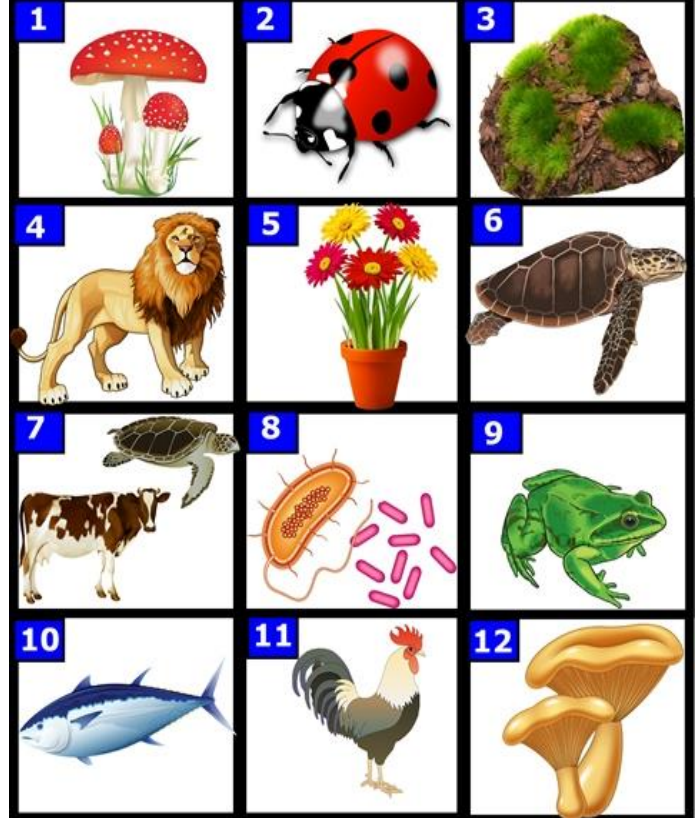
Aşağıda bazı canlı grupları ve bu gruplara ait özellikler verilmiştir.



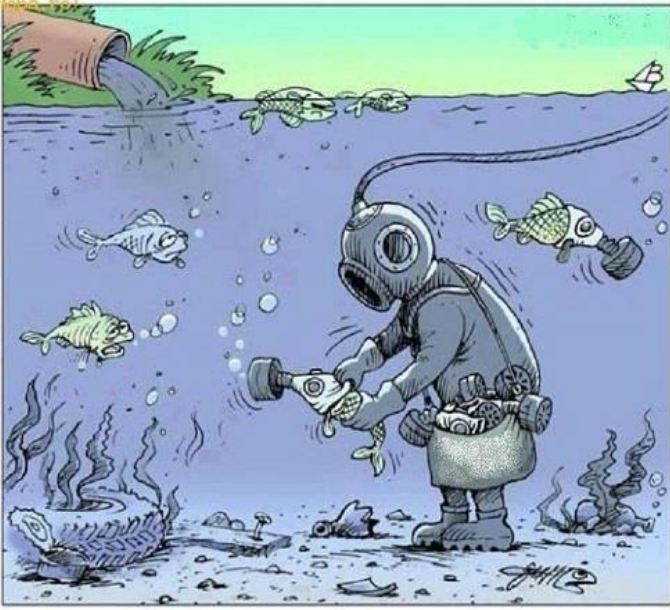
Buna göre özelliklerin başındaki kutucuğa uygun grubun numarasını yazınız. (10x1p)

	Hamurun mayalanmasını sağlar.
	Protein ve vitamin bakımından zengin olanları vardır.
	Kendi besinini kendisi üretir.
	Dişlerin çürümmesine sebep olur.
	Güneş ışığını kullanabilmesi nedeniyle dünyadaki hayatın devamı için çok önemlidir.
	Üzüm suyundan sirke oluşmasını sağlar.
	Vücutlarında kemik ve kıkırdak bulunabilir.
	Penisilin diye bilinen antibiyotiğin üretilmesini sağlayan çeşitleri vardır.
	Sütün yoğurda dönüşmesini sağlar.
	Aktif olarak hareket edip yumurta ile çoğalabilir.

Aşağıdaki resimli bulmacada ifade edilen canlı gruplarının isimleri ile ilgili bulmacayı çözünüz. (12x1p)

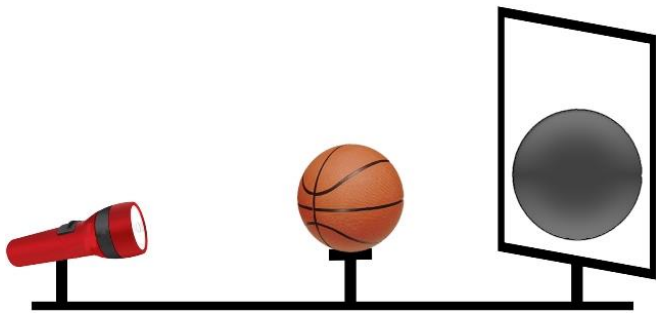


Aşağıdaki karikatürle ilgili soruları cevaplayınız. (2x3p)



a) Bu karikatürde anlatılmak istenen nedir? Yazınız.

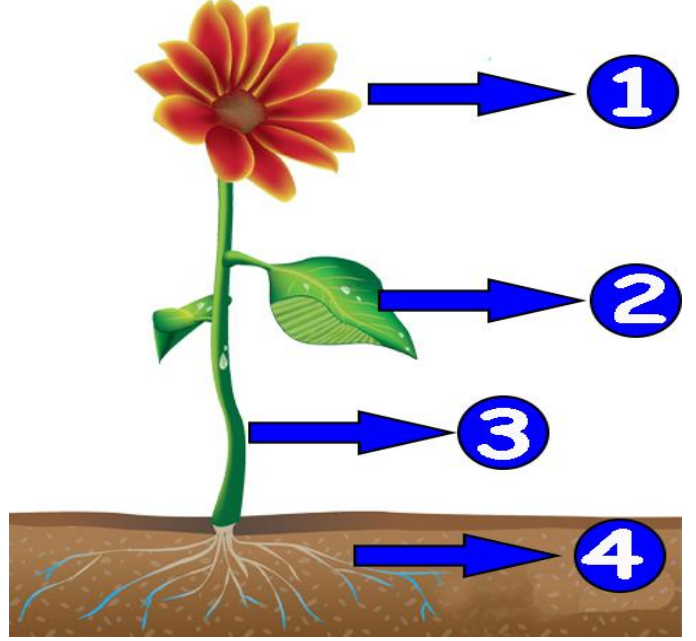
b) Bu karikatüre bir slogan yazınız.



Yukarıdaki etkinlikte ekranda oluşan gölgeyi büyütmek için ne yapılabilir? İşaretleyiniz. (5x2p)

- Topu elfenerinden uzaklaştırmak
- Elfenerini topa yaklaştırmak
- Ekranı elfenerine yaklaştırmak
- Topu elfenerine yaklaştırmak
- Topu ekrana yaklaştırmak
- Elfeneri ve topu birbirine yaklaştırmak
- Ekranı toptan uzaklaştırmak
- Top ve ekranı birbirinden uzaklaştırmak

Aşağıda bitkinin kısımları ve bu kısımlarla ilgili cümleler verilmiştir. Bu cümleleri doğru tamamlayan numarayı boşluklara yazınız. (11x1p)



- numaralı yapı gövdedir.
- numaralı yapı çiçektir.
- numaralı yapı yapaktır.
- numaralı yapı köktür.
-, bitkinin besin üretmesini sağlar.
-, bitkinin dik durmasını sağlar.
-, bitkinin üremesini sağlar.
-, topraktan su ve minerallerin alınmasını sağlar.
-, üzerinde çiçek ve yaprağı taşır.
-, bitkiyi toprağa bağlar.
-, bitkinin solunum organıdır.

Özdeş kartonlara eşit miktarda vazelin sürülerek aşağıdaki deneyi hazırlıyor. Kartonlardan biri oda duvarına diğeri bahçe duvarına yapıştırılıp 5 gün bekletiliyor.

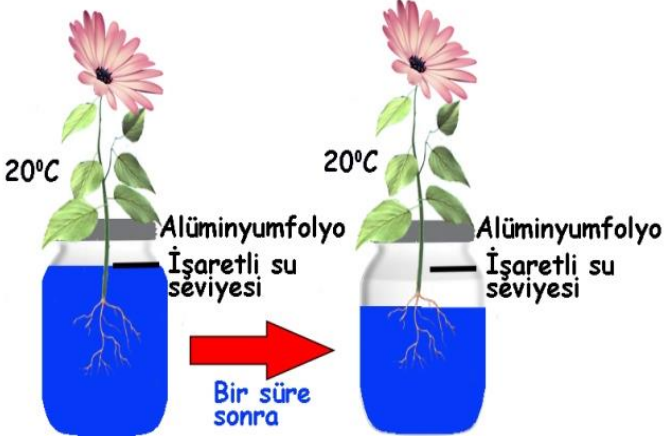


Bu deneyde ulaştığınız sonucu yazınız. (5p)

.....

.....

Aşağıdaki deneyde ağzı alüminyum folyo ile kapatılan kavanoza bir bitki yerleştiriliyor. Bir süre sonra kavanozdaki su seviyesinin azaldığı gözlemleniyor.



Bu deneyde ulaştığınız sonucu yazınız. (3p)

.....

.....

.....

Aşağıda harflerle gösterilen canlı gruplarının özellikleri verilmiştir.

Bu özellikleri dikkate alarak bu canlılara birer örnek yazınız. (7x2p)

K: Vücutları uzun olup sürünerek hareket ederler.

L: Yavrularını sütle besler.

M: Zehirli ve zehirsiz türleri vardır.

N: Yumurta ile çoğalır. Kuluçkaya yatar.

P: Vücutları pullarla kapılıdır.

R: Omurgası olmayan basit yapıli hayvandır.

S: Sadece mikroskopla gözlemlenebilirler. Kalın bağırsakta B ve K vitamini üretir.

K:..... **L:**.....

M:..... **N:**.....

P:..... **R:**.....

S:.....

Aşağıdaki tabloda verilen işlemlerin maddenin saydamlığını nasıl etkilediğini işaretleyiniz. (4x2p)

Yapılan işlem	Saydamlık artar	Saydamlık azalır
Kâğıda yağ sürülmesi		
Gözlük camının ıslanması		
Suyun derinliğinin artması		
Camın kirlenmesi		

1

2

3

4

Tuna, aşağıdaki deney düzeneklerini kurup zilin sesini duymaya çalışıyor.

Tuna'nın yaptığı bu deneye göre aşağıdaki soruları yanıtlayınız. (3x2p)

a) Hangi düzeneklerde Tuna zilin sesini duyamaz?

.....

b) Hangi düzenekte zil sesi daha fazla duyulur?

.....

c) Hangi düzenekte zil sesi daha az duyulur?

.....

Aşağıdaki soruların cevaplarını işaretleyiniz.
(5x2p)

1.

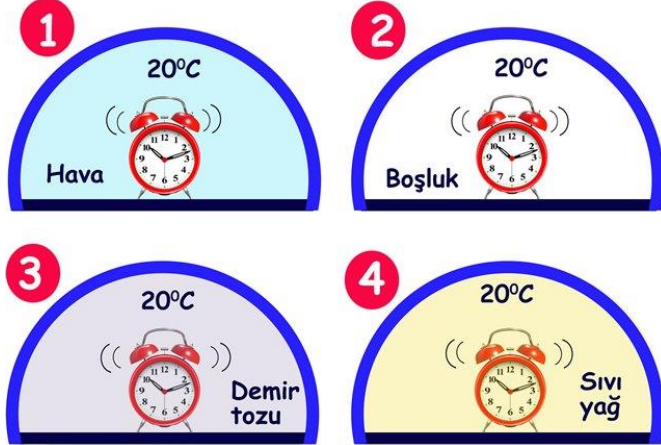


Dişindeki rahatsızlıktan dolayı dişçiye giden Cemal'in dişini dişçi resimdeki gibi çekiyor. **Buna göre aşağıda görevleri verilen dişlerden hangisi Cemal'in çektiği dişe aittir?**

- A) Besinleri ezerek öğütülmesini sağlar.
- B) Uçları sivri olup besinleri koparıp parçalar.
- C) 18-22 yaşları arasında çıkar.
- D) Besinleri keserek kopartılmasını sağlar.

2.

Özdeş fanus ve saat kullanılarak aşağıdaki deney düzenekleri hazırlanıyor. Ve saatlerin sesi duyulmaya çalışılıyor.



Yapılan bu deney sonucunda aşağıdakilerden hangisine ulaşamaz?

- A) Maddenin olmadığı ortamda ses yayılmaz.
- B) Gazlar sesi diğer maddelerden daha yavaş iletir.
- C) Farklı ses kaynakları farklı ses üretir.
- D) Katılarda ses sıvılardan daha iyi duyulur.

Başarılar dilerim.

Sinem YANIK

Fen Bilimleri Öğretmeni

3.



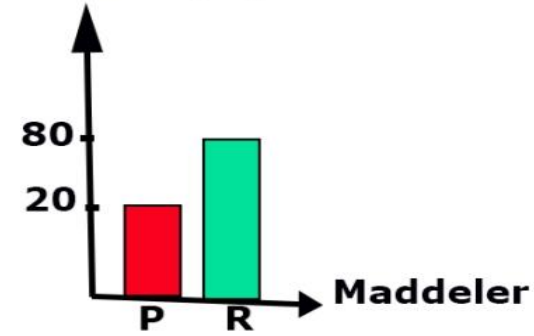
- 1. İşlem sonucunda su ısı vermiştir.
- 2. İşlem sonucunda su ısı almıştır.

Bu işlemler sonucunda suyun hal değişimleri aşağıdakilerden hangisinde doğru verilmiştir?

- | 1. İşlem | 2. İşlem |
|---------------|----------|
| A) Donma | Kaynama |
| B) Kaynama | Erime |
| C) Buharlaşma | Donma |
| D) Donma | Erime |

4. Eşit miktardaki P ve R maddelerinin sıcaklıkları aşağıdaki grafikte verilmiştir.

Sıcaklık (°C)



Bu maddeler birbirine dokundurulduğunda aşağıdakilerden hangisi yanlış olur?

- A) R maddesi P maddesine ısı verir.
- B) Maddelerin son sıcaklığı 50°C olur.
- C) P maddesinin sıcaklığı artar.
- D) R maddesi P maddesinden sıcaklık alır.

5.



Begüm, yukarıdaki malzemeleri kullanarak sürtünme ile ilgili bir deney yapıyor.

Begüm bu deney sonucunda aşağıdakilerden hangisine ya da hangilerine ulaşır?

- 1. Su direnci, hava direncinden daha büyüktür.
 - 2. Su cisimlerin hareketini zorlaştıracak şekilde kuvvet uygular.
 - 3. Sürtünme kuvveti hayatı olumsuz etkiler.
- | | |
|-------------|-------------|
| A) Yalnız 1 | B) 1 ve 2 |
| C) 2 ve 3 | D) 1,2 ve 3 |