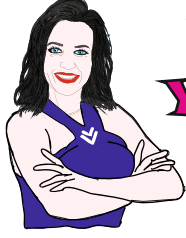
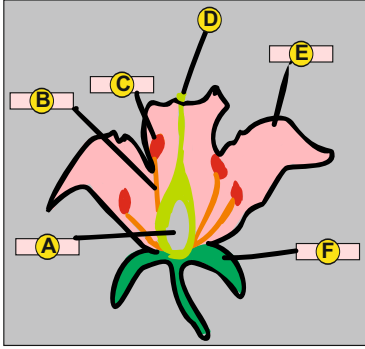




1. Adaya yeni katılan Özlem öğretmenin oyundaki sırası gelmiştir. Üzerinde çiçeğin şeması çizili olan masadaki boşluklara uygun şekilde kısımların yazılı olduğu kırmızı blokları yerleştirmesi istenmiştir.



## FENCİLER YARISİYOR



- Başçık  
Dişicik Tepesi  
Sapçık  
Yumurtalık  
Çanak Yaprak  
Taç Yaprak

Buna göre Özlem hoca, yerleştirmeyi aşağıdakilerden hangisi gibi yaparsa takıma puan kazandırmış olur?

- A) 

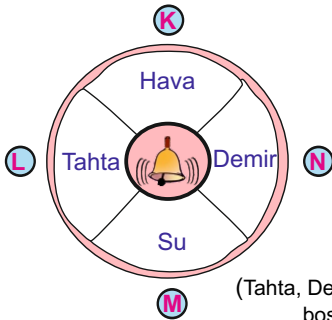
A	Yumurtalık
B	Sapçık
C	Başçık
D	Dişicik tepesi
E	Taç yaprak
F	Çanak yaprak
- B) 

A	Yumurtalık
B	Sapçık
C	Dişicik tepesi
D	Başçık
E	Taç yaprak
F	Çanak yaprak
- C) 

A	Yumurtalık
B	Sapçık
C	Başçık
D	Dişicik tepesi
E	Çanak yaprak
F	Taç yaprak
- D) 

A	Dişicik tepesi
B	Sapçık
C	Başçık
D	Yumurtalık
E	Taç yaprak
F	Çanak yaprak

2.



(Tahta, Demire göre daha boşluklu yapıdadır)

Bir fenci köpeğini zil sesine koşullandırarak köpeğinin zilin sesini duyduğu anda salya akıtmasını sağlamıştır. Köpeğini şekildeki gibi verilen dört noktada da ayrı ayrı durdurarak salya akıtmasına kadar geçen süreleri ölçmüştür.

Buna göre verilen noktalarda zil çalıp salya akıtana kadar geçen süreler arasındaki ilişki nasıldır?

- A)  $N > L > M > K$   
B)  $L > N > M > K$   
C)  $K > M > L > N$   
D)  $N = L > M > K$

3.



Fen öğretmeni acıkmış ve dönerciden bir pilavüstu döner sipariş etmiştir. Paket şeklideki gibi köpükten bir kaptan gelmiştir. Buna göre aşağıdaki öğrencilerden hangisi ya da hangilerinin yorumu doğrudur?

Köpük kaplar kullanılması ısı yalıtımını sağlamak içindir.

Cemre

Plastik köpüğün yapısı boşlukludur ve bu boşluklardaki hava ısıyı iyi iletmediği için bu kaplarda taşınır.

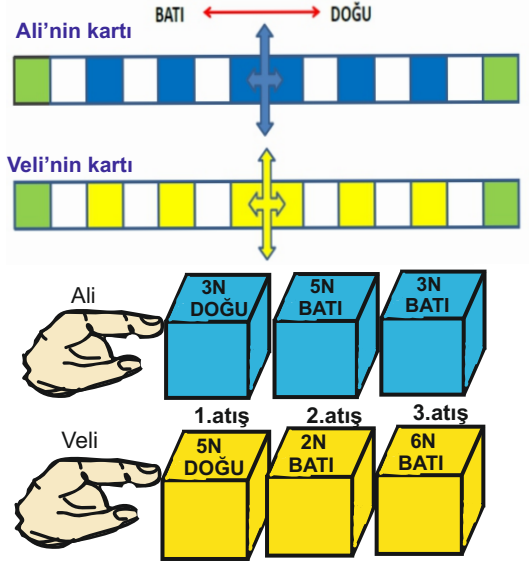
Bu tür kaplar içerdeki ısıyı muhafaza etmeyi sağlar.

Aybike

Nisanur

- A) Yalnız Cemre  
B) Cemre ve Nisanur  
C) Aybike ve Nisanur  
D) Her üçü de

4.



Tuğba Hoca dersinde Tarık hocamızın tasarladığı bileşke kuvvet oyununu oynatmaktadır. Öğrencileri Ali ve Veli'nin attıkları zarlar şeklindeki gibi olduğuna göre Öğrencilerin son durumda kartlarındaki bileşke kuvvetlerin yönü ve büyüklüğü aşağıdakilerden hangisi gibi olur?

- A) 

Ali = Batı yönünde 3N
Veli= Batı yönünde 1N
- B) 

Ali = Doğu yönünde 11N
Veli= Batı yönünde 14N
- C) 

Ali = Batı yönünde 5N
Veli= Batı yönünde 3N
- D) 

Ali = Doğu yönünde 5N
Veli= Batı yönünde 3N



5. Bir grup 6.sınıf öğrencisi öğretmenlerinin verdiği yandaki konu ile ilgili bir poster hazırlayacaklardır.

**İLETKENLER  
&  
YALITKANLAR**

**Buna göre posterlerine öğrencilerin hangilerinin söylediklerini koyarlarsa doğru bir çalışma yapmış olurlar?**

**BİLGİ:** Elektrği ileten maddelere iletken, iletemeyen maddelere yalıtkan denir.

**Azra**

**ÖRNEK:**Bakır,demir iyi birer yalıtkan iken kauçuk,porselen ise iletken maddelerdendir.

**BİLGİ:**Elektrği iyi ileten maddelere yalıtkan,iyi iletmeyenlere ise iletken denir..

**Beyza**

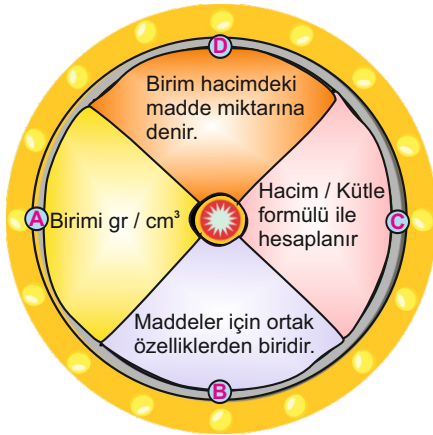
**Didem**

**ÖRNEK:**Elektrik kablolarının içinde iletken olan bakır,dış kısmında ise yalıtkan olan plastik kullanılır.

**Çiğdem**

- A) Azra'nın verdiği bilgi ile Beyza'nın örneği  
B) Didem'in verdiği bilgi ile Çiğdem'in örneği  
C) Azra'nın verdiği bilgi ile Çiğdem'in örneği  
D) Didem'in verdiği bilgi ile Beyza'nın örneği

6.

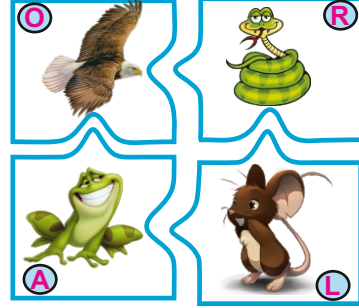


Fen öğretmeni sınıfına şekildedeki yoğunluk çarkı getirmiş ve 6.sınıf öğrencisi Defne'den 3 kez çevirmesini istemiştir. Okun önüne gelen ifade doğru ise 10p alacak,yanlış ise 6p kaybedecektir.

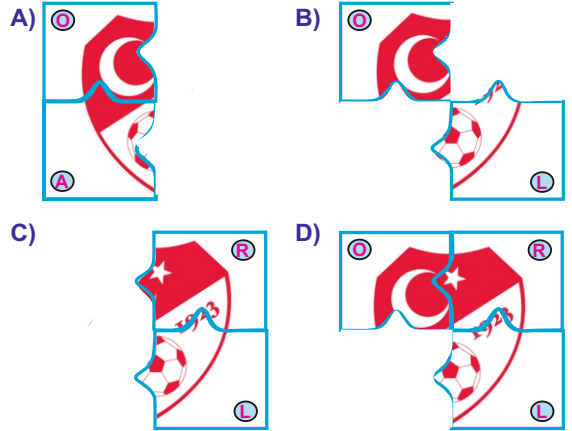
**Defne'nin çevirmelerinde sırayla çarkın A,C ve D bölümleri geldiğine göre kaç puan alacaktır?**

- A) 14 Puan  
B) 30 Puan  
C) -2 Puan  
D) -18 Puan

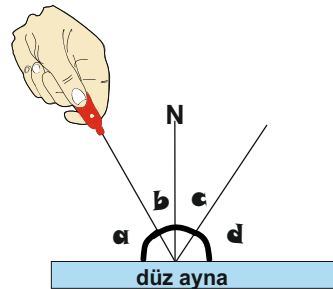
7. Fen öğretmeni sınıfa üzerinde milli takımın logosu bulunan puzzle getirmiştir. O,R,A ve L yazan parçaların arkasına bazı hayvan resimleri yapıştırılmıştır.



**Arkasında, sperm ve yumurtanın canlı vücudunun dışında birleştiği olayın gözlemlendiği bir canlının resmi olan parçalar çıkartılırsa geriye puzzle in görünümü aşağıdakilerden hangisi gibi olur?**



8.



Bir düz aynaya şekildedeki gönderilen ışının yansıması yukarıda verilmiştir.

**'b' açısının ölçüsü 'a' açısının ölçüsünün 2 katı olduğuna göre; 'c' açısının ölçüsü kaç derecedir?**

- A) 30°  
B) 60°  
C) 90°  
D) 45°