

## 8. sınıf insanlarda Büyüme Ve Gelişme

1-

Bireyin temel ihtiyaçlarını karşılamada çevresindekilere bağımlı olduğu gelişim dönemi aşağıdakilerden hangisidir?

- A. Ergenlik
- B. Yetişkinlik
- C. Yaşlılık
- D. Bebeklik

2-

İnsanda dışıde bulunan yumurta hücresi nerede üretilir ?

- A. Yumurtalık
- B. Yumurta kanalı
- C. Döl yatağı
- D. Vajina

3-

	Buket	Hakan	Özlem
Sivilce çıkması	+	+	-
Kıllanmalar başlaması	+	-	-
Boyun uzaması	+	-	+
Kilo artışı	+	+	+
Üreme organlarının gelişmesi	+	-	+

Bir araştırmacı 13 yaşında olan Buket, Hakan ve Özlem ile ilgili şekildeki tabloyu hazırlıyor.

Kişilerde görülen özellikleri '+', görülmeyen özellikleri de '-' ile gösteriyor.

**Tabloya göre aşağıda yapılan yorumlardan hangisi doğrudur?**

- A. Araştırmacı ergenlik döneminde kızlarda görülen bedensel değişiklikleri araştırmış.
- B. Araştırmacı ergenlik döneminde kızlarda ve erkeklerde görülen bedensel değişiklikleri araştırmış.
- C. Araştırmacı ergenlik döneminde erkeklerde görülen bedensel değişiklikleri araştırmış.
- D. Araştırmacı ergenlik döneminde kızlarda ve erkeklerde görülen ortak bedensel değişiklikleri araştırmış.

4-

Ergenlik dönemindeki bireylerde bir takım değişiklikler meydana gelir. Bedensel, düşünsel ve duygusal açıdan meydana gelen bu değişiklikler bireyin yetişkinliğe hazırlanması için gereklidir. Tüm bireyler ergenlik döneminden geçerler.

**Aşağıdakilerden hangisi, ergenlik dönemiyle ilgili olarak söylenemez?**

- A. Her birey ergenlik döneminden geçer.
- B. Bireyde bedensel değişimler görülür.
- C. Ergenlik döneminde alınan kararlar doğru ve kalıcıdır.

D. Bireyler duygusal açıdan daha hassas değişimler yaşayabilirler.

5-

**Aşağıdaki tabloda, ergenlik döneminde görülen bazı bedensel değişimler verilmiştir.**

Sesin kalınlaşması 1	Sivilce çıkması 2	Yumurta oluşumu 3
Kilo artışı 4	Bıyık çıkması 5	Kasların gelişmesi 6
Sperm oluşumu 7	Göğüslerin büyümesi 8	Boy uzaması 9

**Bu bedensel değişimlerden hangileri hem erkek hem de kızlarda görülür?**

- A) 1, 3, 6
- C) 2, 4, 6, 9

- B) 3, 5, 7
- D) 5, 7, 8, 9



6-

Dört arkadaşın konuşmaları aşağıdaki gibidir.

**Mesut :** Yumurta hücresi yumurtalıklarda üretilir.

**Kübra :** Yumurta ile spermin birleşmesine döllenme denir.

**Mustafa :** Döllenme döl yatağında olur.

**Enes :** Yumurta kanalı yumurtayı döl yatağına taşır.

**Sizce kimin söylediği cümle yanlıştır?**

- A. Enes
- B. Kübra
- C. Mesut
- D. Mustafa

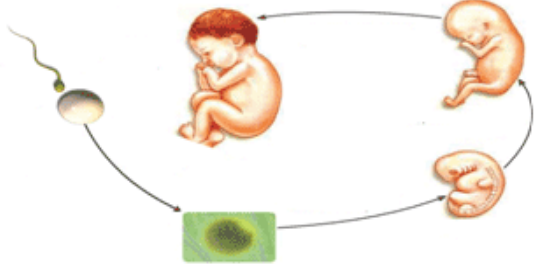
7-



Öğrencilerin verdiği yanıtlara göre Hülya öğretmenin derste sorduğu soru aşağıdakilerden hangisi olabilir?

- A. Ergenlik döneminde kızlarda meydana gelen bedensel değişiklikler nelerdir?
- B. Ergenlik döneminde erkeklerde meydana gelen bedensel değişiklikler nelerdir?
- C. Ergenlik döneminde meydana gelen bedensel değişiklikler nelerdir?
- D. Ergenlik döneminde meydana gelen ruhsal değişiklikler nelerdir?

8-



Elif öğretmen fen ve teknoloji dersinde yandaki resmi tahtaya asıyor. Büyüme ve gelişme basamaklarının isimlerini sırasıyla söylüyor.

Elif öğretmenin yapmış olduğu sıralama aşağıdakilerden hangisidir?

- A. Yumurta- Zigot- Sperm- Embriyo- Yumurta- Bebek
- B. Yumurta+ Sperm- Zigot- Embriyo- Fetüs-Bebek
- C. Sperm+ Yumurta- Zigot- Fetüs- Embriyo- Bebek
- D. Zigot- Fetüs- Embriyo- Bebek- Sperm- Yumurta

İnsanda üreme ile ilgili;

- I. Zigot oluşumu yumurta kanalında gerçekleşir.
- II. Fetüs evresine yumurta kanalında geçilir.
- III. Yumurta kanalı, oluşan yumurtanın döl yatağına aktarılmasını sağlayan kanaldır, bilgilerinden hangisi ya da hangileri doğrudur?

- A. I ve II
- B. I ve III
- C. I, II, III
- D. II ve III

Dişi üreme organlarında üretilen ..... I ..... ,yumurta kanalına geldiğinde ..... II ..... ile karşılaşırsa ..... III ..... olur.Döllenme sonunda oluşan yapıya ..... IV ..... denir. Yukarıdaki cümlelerin doğru tamamlanabilmesi için boşluklara aşağıdakilerden hangisi yazılmalıdır?

- A. I-Yumurta II-Polen III-Döllenme IV-Embriyo
- B. I-Yumurta II-Sperm III-Döllenme IV-Embriyo
- C. I-Yumurta II-Sperm III-Döllenme IV-Zigot
- D. I-Yumurta II-Sperm III-Döllenme IV-Embriyo

Dkümanın word hali: <http://goo.gl/i8iVHA>

11-



Yukarıdaki tabloda, Pırıl'ın ergenlik döneminde yaşadığı bazı değişimler verilmiştir. Hangi numaralı değişimler ruhsal gelişimiyle ilgilidir?

- A. 1-3-5
- B. 1-2-3
- C. 4-5-6
- D. 1-4-6

Dört arkadaşın Ergenlik dönemi ile ilgili konuşmaları şöyledir:

- Aslı: Kızlar genellikle ergenlik dönemine erkeklere göre daha erken yaşta girerler.
- Alper: Kilo artışı hem erkeklerde hemde kızlarda görülen bir bedensel değişimdir.
- Aykut: Bu dönemde ruhsal değişiklikler de gerçekleşir.
- Ayten: Zihinsel gelişim sadece kızlarda görülen bir değişikliktir.

Buna göre hangi öğrencinin söylediği yanlıştır?

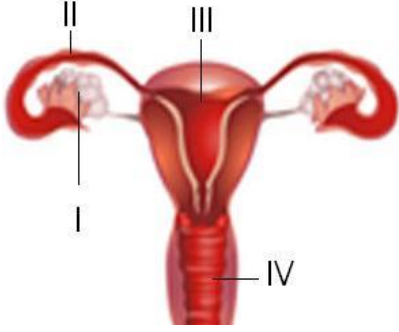
- A. Aslı
- B. Ayten
- C. Alper
- D. Aykut

Aşağıda verilenlerden hangisi çocuklarda ergenlik dönemine geçişin belirtilerinden biri değildir?

- A. Asi ve birbiriyle çelişen davranışlar sergileme
- B. Sinirli olma
- C. Üreme organında gelişme
- D. Büyümede yavaşlama

I. Sesin kalınlaşması

- II. Vücutta üreme bölgelerinde kıllanmaların olması  
 III. Boy uzaması.  
 IV. Sivilce çıkması  
 Yukarıdakilerden hangileri ergenlik döneminde kız ve erkeklerde ortak görülen bedensel değişikliklerdendir?  
 A. Yalnız I  
 B. I ve II  
 C. II, III ve IV  
 D. I, II, III ve IV



- 15- Yukarıdaki şemada dişi üreme organları görülmektedir. Buna göre aşağıdakilerden hangisi **yanlıştır**?  
 A. IV, bebeğin dışarı çıktığı bölümdür.  
 B. III, fetüsün geliştiği bölümdür.  
 C. I, döllenmenin olduğu bölümdür.  
 D. II, sperm ile yumurtanın buluştuğu bölümdür.

- 16- Aşağıda verilen kısımların hangisi dişi üreme sistemine ait değildir?  
 A. Yumurtalık  
 B. Yumurta kanalı  
 C. Döl yatağı  
 D. Testis

- 17- 1. Boy uzaması  
 2. Sakal ve bıyık çıkması  
 3. Deride yağlanma  
 4. Yumurta hücrelerinin olgunlaşması  
 5. Ter ve yağ salgısının artması

- Yukarıda verilen ergenlik dönemindeki değişimlerden hangileri dişilerde ve erkeklerde **ortak** olarak gözlenir?  
 A. 1,2,3  
 B. 2,3,4  
 C. 1,3,5  
 D. 3,4,5

- 18- Bu dönemde bireyde bedensel ve ruhsal açıdan pek çok değişim olur.

- ° Vücut, büyüme ve gelişimini hızlı bir şekilde sürdürür.
- Birey için arkadaş grubu oldukça önem kazanır.
- ° Yaşlılarıyla sosyal ilişki kurma becerisini geliştirir.

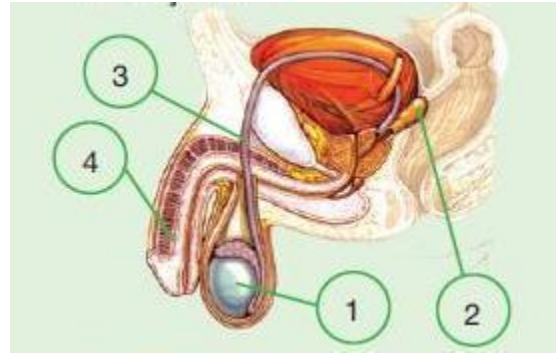
Yukarıda verilen özellikler hangi gelişim dönemine aittir?

- A. Çocukluk dönemi  
 B. Yetişkinlik dönemi  
 C. Yaşlılık dönemi  
 D. Ergenlik dönemi

1 TESTİS	2. PENİS	3. DÖL YATAĞI
4.YUMURTA	5. YUMURTA KANALI	6.SALGI BEZLERİ
7.SPERM KANALI	8. VAJİNA	9.SPERM

19- Yukarıda tabloda, insan üreme sisteminde bulunan yapılardan bazıları verilmiştir. Dişi üreme sistemi ile ilgili yapıları bulmaya çalışan Koray hangi numaralı kutuları seçmelidir?

- A. 3-4-5-8  
 B. 1-2-3-5  
 C. 1-2-6-7  
 D. 2-6-7-9  
 E. 3-4-6-8



Aşağıdakilerin verilen erkek üreme sistemi organlarından hangisinin ismi doğru **değildir**?

- A. 1-Testis  
 B. 2-Er bezleri  
 C. 3-Yumurta kanalı  
 D. 4-Penis

**Cevap  
Anahtarı**

1	D
2	A
3	D
4	C
5	C
6	D
7	C
8	B
9	B
10	C
11	C
12	B
13	D
14	C
15	C
16	D
17	C
18	D
19	A
20	C