

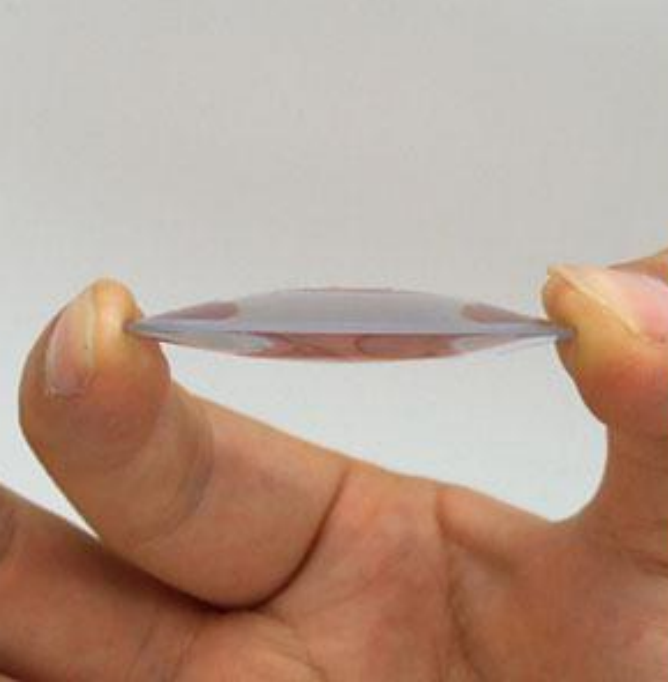
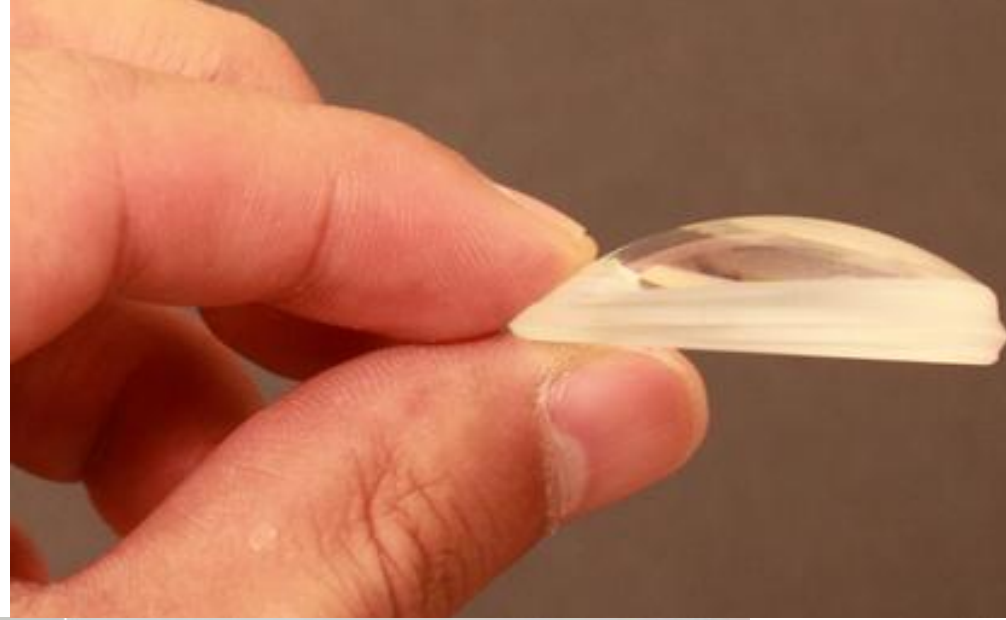
Mercekler

Işıđı kırarak cisimlerin görüntülerini büyütebilen veya küçülten veya ışığın kontrollü şekilde kullanılmasını kırarak sağlayan cam veya plastikten yapılan cisimlerdir.



İnce Kenarlı Mercekler

Kenarları
ortasına göre
daha ince olan
merceklerdir.



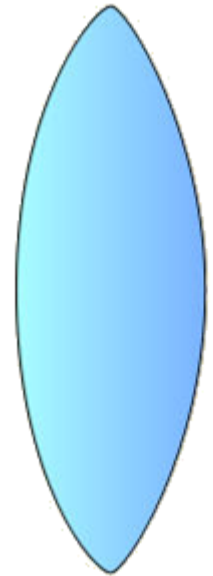
Cisimleri
olduğundan
daha büyük
gösterir.

Cisimlerin
görüntüsü
düzdür.

İnce Kenarlı Merceğin Kullanım Alanları



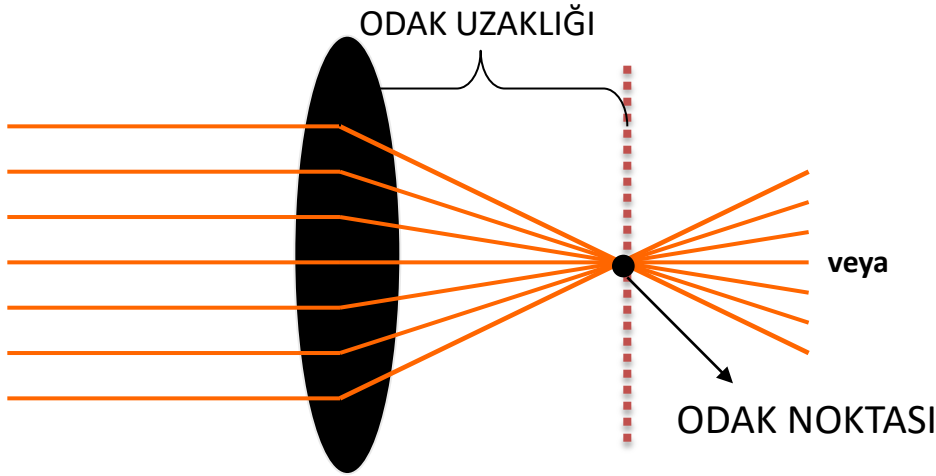
İnce kenarlı merceğin gösterim şekilleri



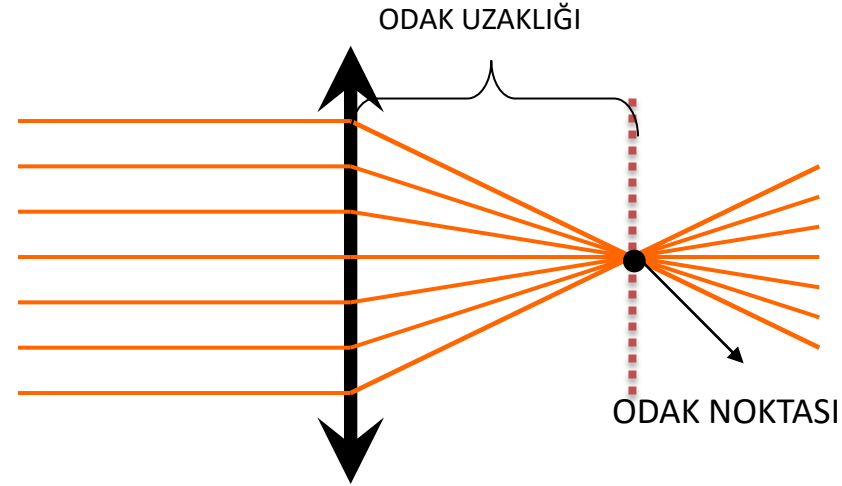
1 – İnce Kenarlı (Yakınsak) Mercekte Işığın Kırılması:

İnce kenarlı merceğe paralel gelen ışınlar, mercekte kırıldıktan sonra bir noktada kesişirler.

Bu noktaya ince kenarlı merceğin odak noktası denir.



İNCE KENARLI MERCEK
YAKINSAK



İNCE KENARLI MERCEK
YAKINSAK

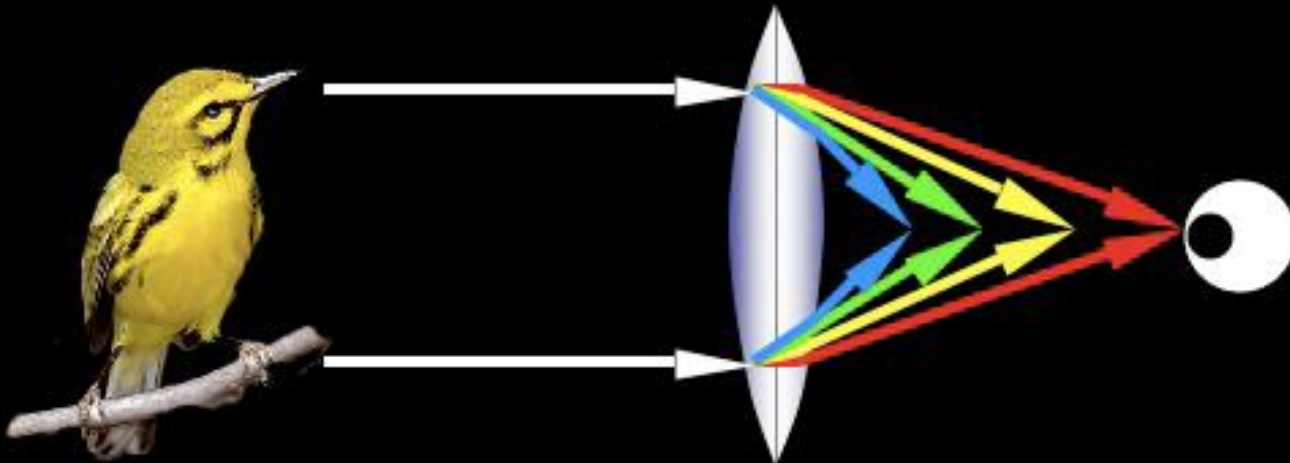
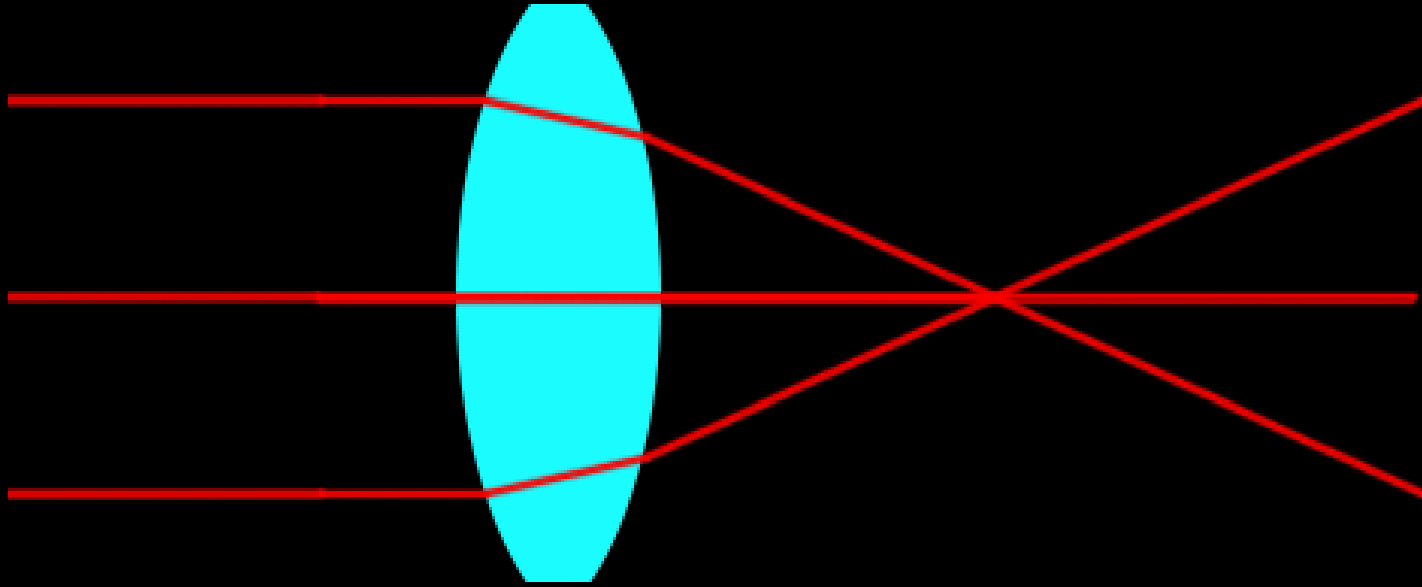
1 – İnce Kenarlı (Yakınsak) Mercekte Işığın Kırılması:

İnce kenarlı merceğe paralel gelen ışınlar, mercekte kırıldıktan sonra bir noktada kesişirler.

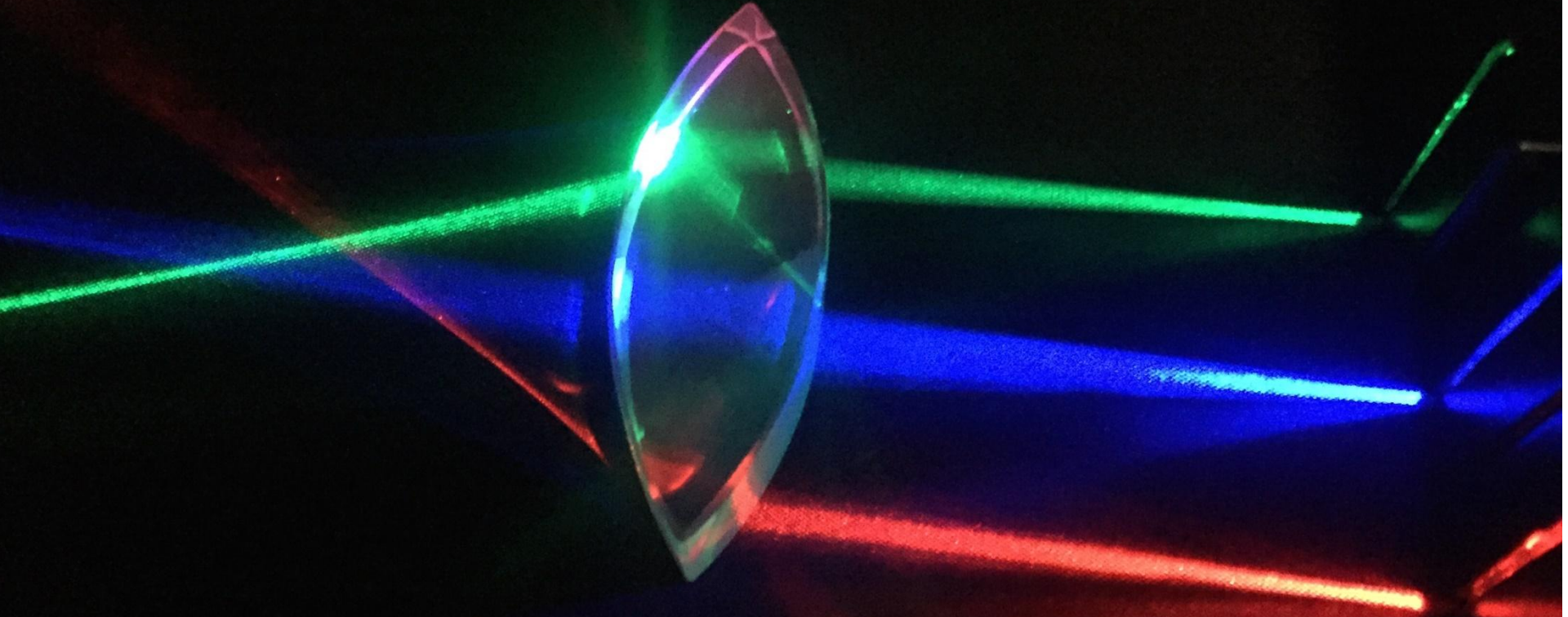
Bu noktaya ince kenarlı merceğin odak noktası denir.



İnce Kenarlı Mercekler



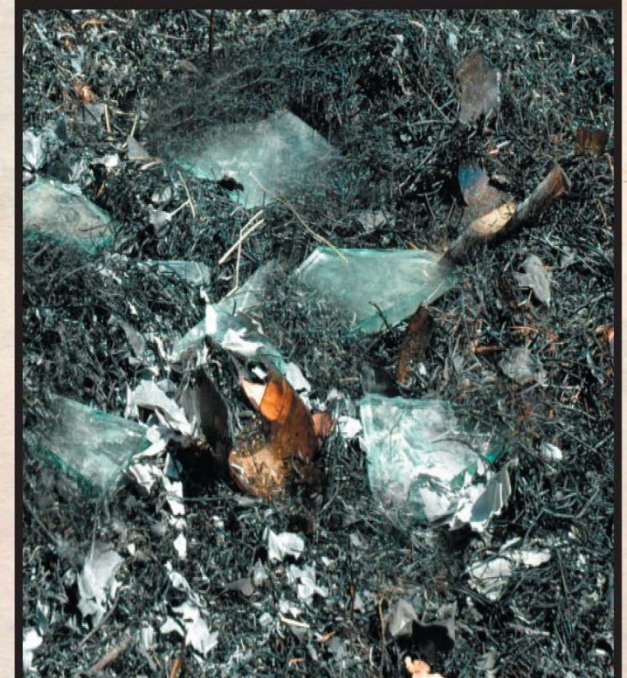
İnce kenarlı mercekte ışığın kırılması





Cam Kırıkları Cenneti Yaktı!

Türkiye'nin en büyük sulak alanlarından Sultansazlığı Kuş Cenneti'nin bir bölümünü kül eden yangına, çevreye gelişigüzel atılmış cam ve şişe parçalarının yarattığı “mercek etkisinin” neden olduğu belirtildi. Sultansazlığı Kuş Cenneti'ndeki yangın, 14 saat süren yoğun çabalar sonucu dün sabaha karşı saat 02.00 sıralarında söndürülebildi. Yangın sonucunda, yaklaşık 50 hektarlık alandaki kurumuş ot ve kamışlar kül olurken bir çok kuş türü de telef oldu.



Kalın Kenarlı Mercekler

Kenarları ortasına göre daha kalın olan merceklerdir.



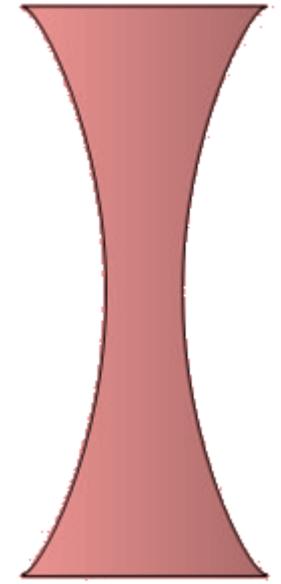
Cisimleri olduğundan daha küçük gösterir.

Görüş alanı oldukça geniştir.

Kalın Kenarlı Mercekğin Kullanım Alanları



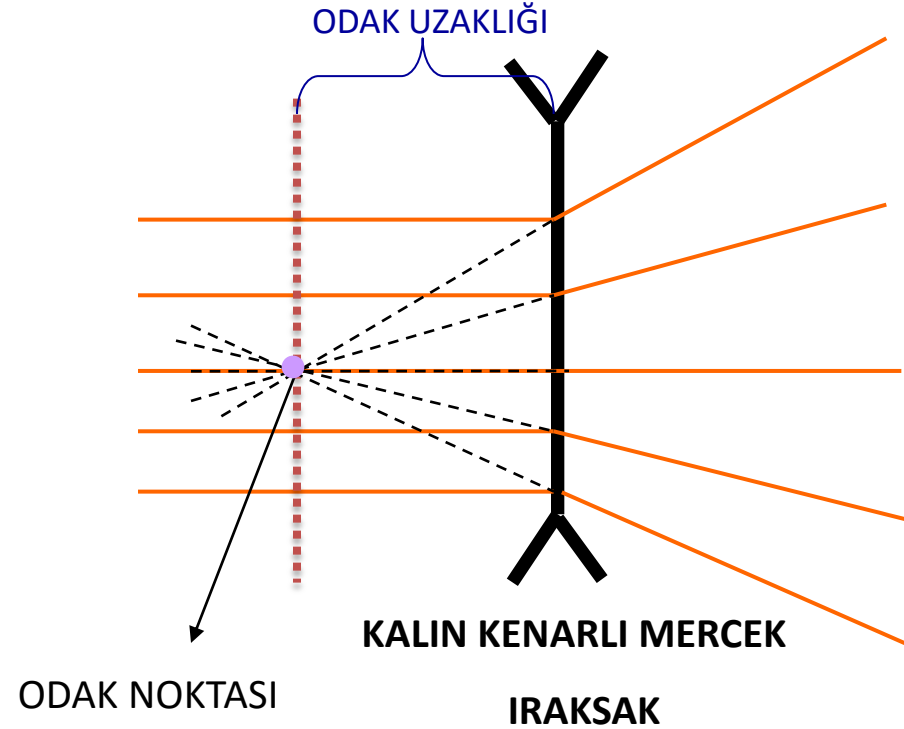
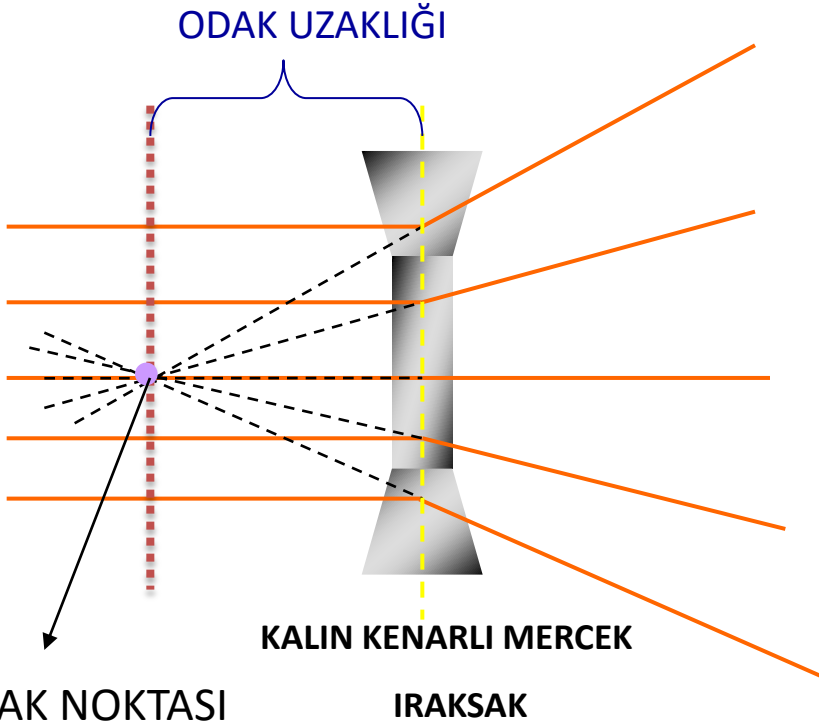
Kalın kenarlı merceğin gösterim şekilleri



2 – Kalın Kenarlı (Iraksak) Mercekte Işığın Kırılması:

Kalın kenarlı mercekler, üzerine düşen ışık ışınlarını bir noktadan çıkıyormuş gibi dağıtarak kırarlar.

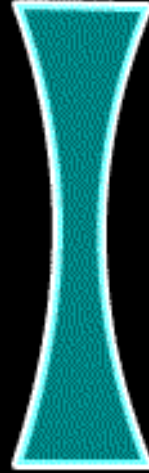
Kalın kenarlı merceğe gelen paralel ışık ışınlarının mercekte kırıldıktan sonra kırılan ışınların uzantılarının kesiştiği noktaya kalın kenarlı merceğin odak noktası denir.



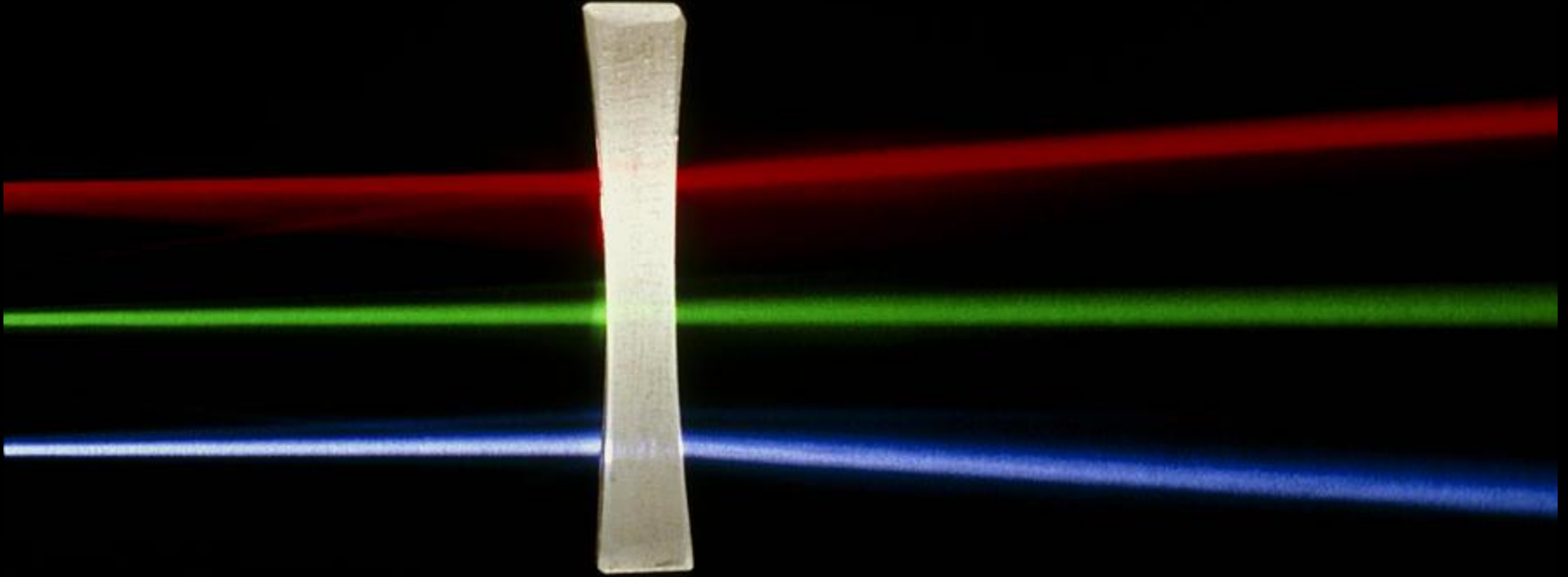
Kalın Kenarlı Mercekte Işığın Kırılması

Kalın kenarlı mercekler, üzerine düşen ışık ışınlarını bir noktadan çıkıyormuş gibi dağıtarak kırarlar.

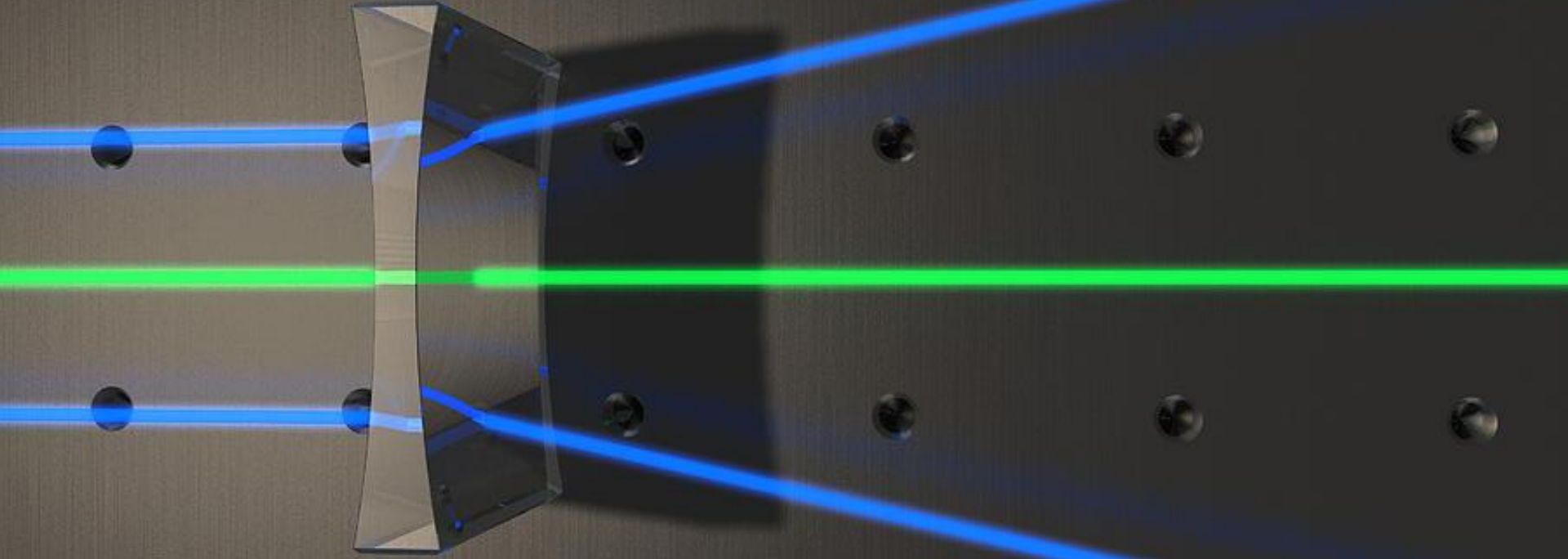
Kalın kenarlı merceğe gelen paralel ışık ışınlarının mercekte kırıldıktan sonra kırılan ışınların uzantılarının kesiştiği noktaya kalın kenarlı merceğin odak noktası denir.

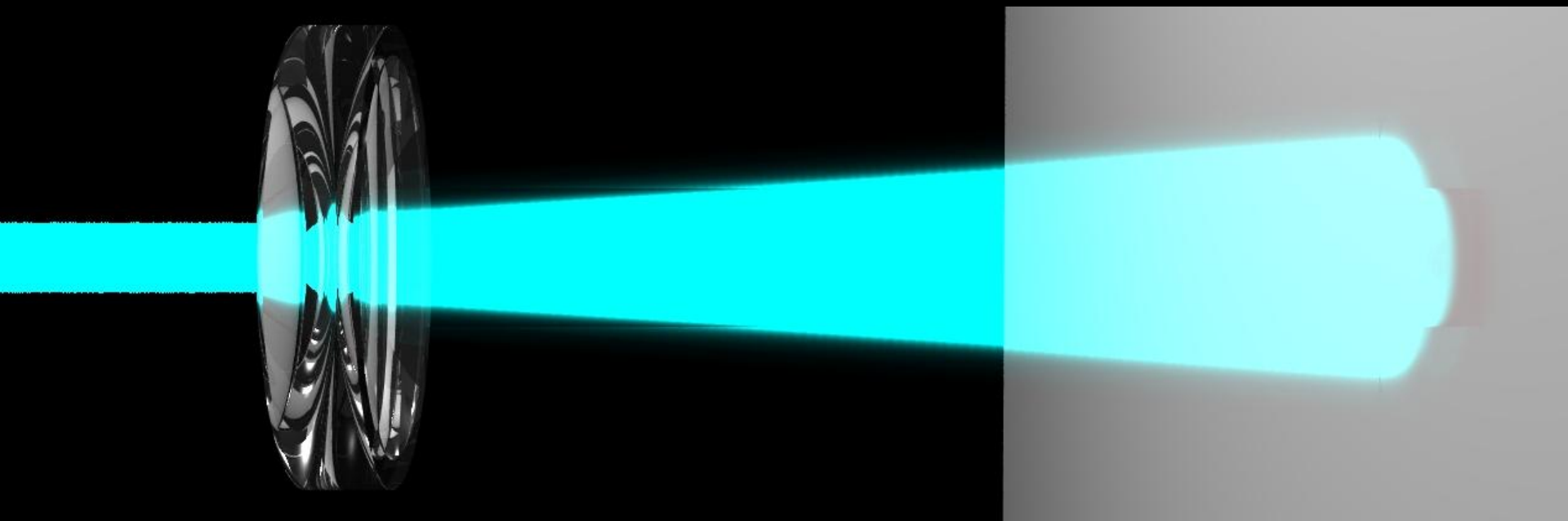
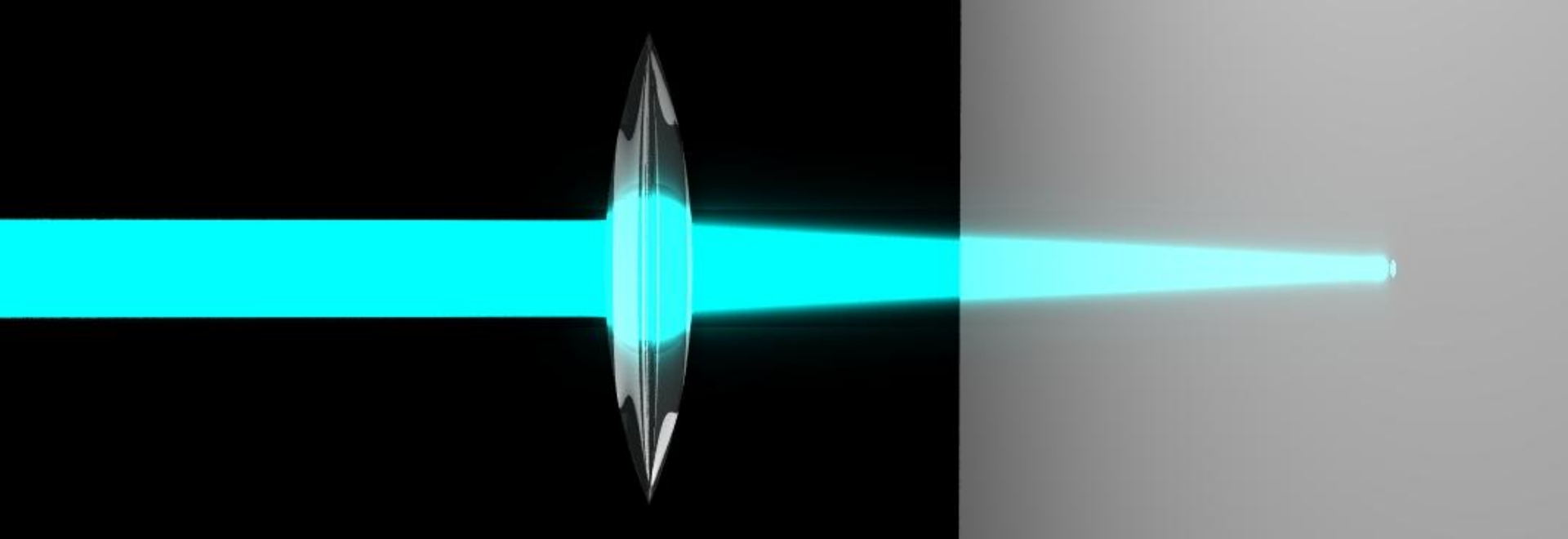


Kalın Kenarlı Mercekte Işığın Kırılması



Kalın Kenarlı Mercekte Işığın Kırılması





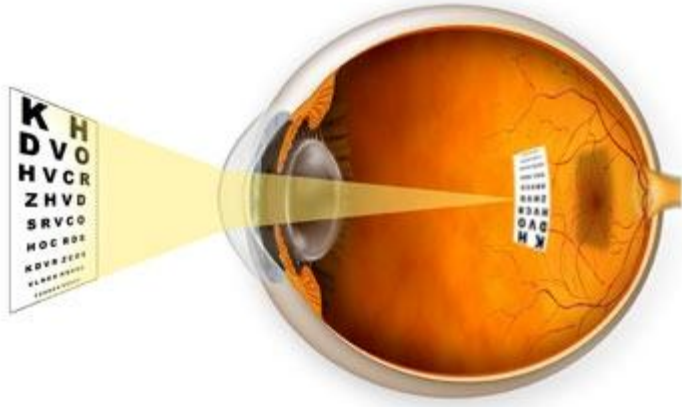
Göz Bozukluklarının Merceklerle Düzeltilmesi

- Miyop
- Hipermetrop



Miyop

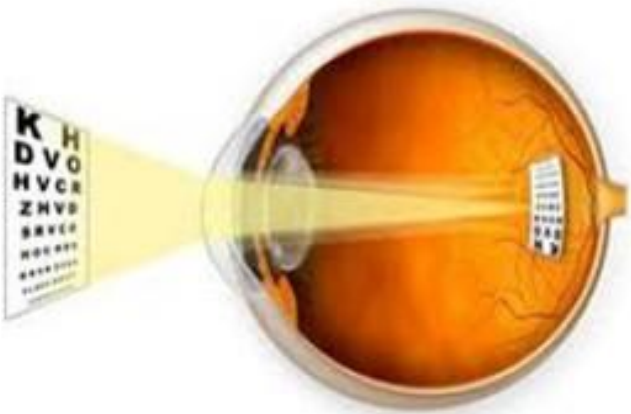
Görüntü sarı lekede değil, önünde oluşur.



Miyop insanlar yakını görür, fakat uzaktaki cisimleri net göremez.



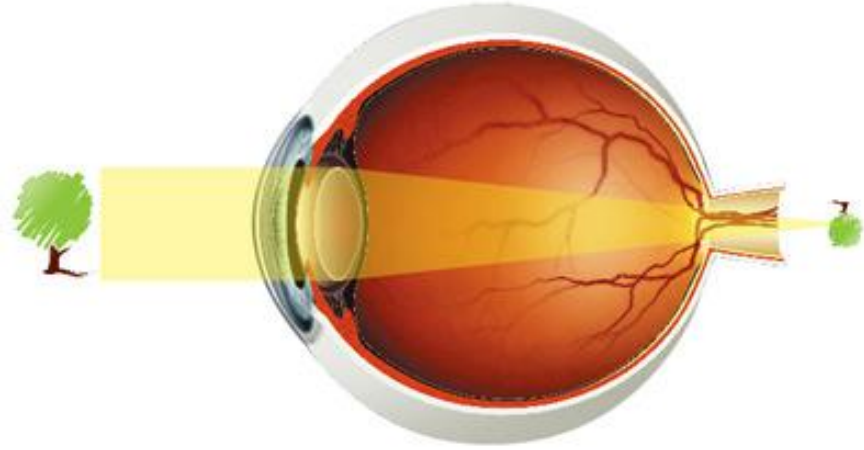
Kalın kenarlı merceklerle düzeltilir.



Hipermetrop

Hipermetrop gözde görüntü sarı lekenin gerisinde oluşur.

Hipermetrop göz uzaktaki cisimleri görür, fakat yakındaki cisimleri net göremez.



İnce kenarlı merceklerle düzeltilir.

