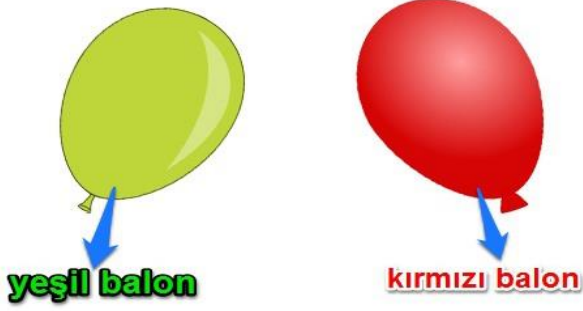


TEOG2 Kapsamı Elektrik Konusu Değerlendirme Sınavı

1



Yeşil balon ve kırmızı balona "X" işlemi uygulandığında balonlar elektriklenerek aynı yükle yüklenmiştir.

Buna göre balonlara uygulanan X işlemi hakkında aşağıda verilen bilgilerden hangisi **doğrudur**?

- A) X işlemi sürtünme ile elektriklenmedir.
- B) Cisimler arasında + yükler yer değiştirmiştir.
- C) Balonlar etki ile elektriklenmiştir.
- D) X işlemi dokunma ile elektriklenmedir.

2

Dokunma ile elektriklenme hakkında verilen ;

I-Birbirine dokundurulan cisimler arasında yük alışverişi olabilir.

II-Birbirine dokundurulan cisimler aynı yüklerle yüklenebilir.

III-Birbirine dokundurulan cisimler zıt yüklerle yüklenebilir.

IV-Birbirine dokundurulan cisimler arasında yük alışverişi gerçekleşmeyebilir ifadelerinden hangileri doğrudur..

- A. I ve II
- B. III ve IV
- C. I,II ve IV
- D. I,III ve IV

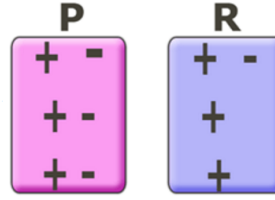
3



Müge plastik tarak ile saçını tarıyor. Bu durum ile ilgili aşağıdaki bilgilerden hangisi yanlıştır?

- A. Saçtan plastik tarafa negatif yük geçişi olmuştur.
- B. Plastik tarak (-) yüklenmiştir.
- C. Saç (+) yüklenmiştir.
- D. Plastik taraktan saça pozitif yük geçişi olmuştur.

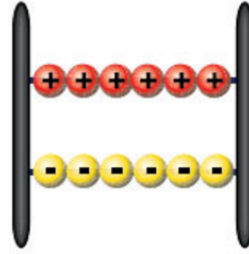
4



Özdeş P ve R cisimlerinin sahip oldukları yük miktarları şekilde gösterilmiştir. P ve R cisimlerinin birbirine dokundurup ayrıldıktan sonraki yükü aşağıdaki verilen örneklerden hangisinin yükü ile aynı cinstir?

- A. Yün kumaşa sürtülen plastik kalem
- B. İpek kumaşa sürtülen cam çubuk
- C. Yün kazağa sürtülen balon
- D. Saça sürtülen plastik tarak

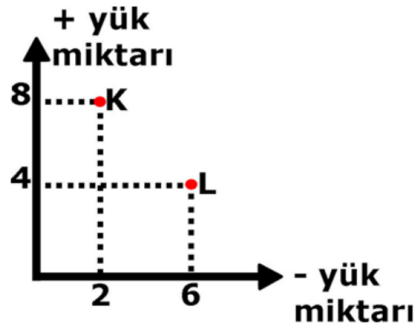
5



Nötr (yüksüz) bir cisim için aşağıdakilerden hangisi doğrudur?

- A. Pozitif yükler negatif yüklerden fazla olan cisimdir
- B. Negatif yükler pozitif yüklerden fazla olan cisimdir
- C. Üzerinde hiç yük olmayan cisimdir
- D. Pozitif yük sayısı negatif yük sayısına eşit olan cisimdir

6



K ve L cisimlerine ait "+" yük miktarı "-" yük miktarı grafiği şekildedeki gibidir. Verilenlere göre aşağıdakilerden hangisi yanlıştır?

- A. K cismi "+" yüklüdür.
- B. L cismi "-" yüklüdür.
- C. K ve L cismi birbirine dokundurulursa son yükleri "+" olur.
- D. K cismi L cismine iter.

7

Aşağıdakilerden hangisi nötr cisimdir?

- A)

+++++++
+-----
- B)

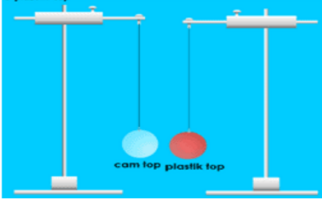
+++ + + + +

- C)

+++++++ -

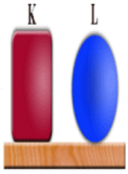
- D)

+++ + + + +
+-----



İpek kumaşa sürtülen cam top ile yün kumaşa sürtülen plastik top şeklindeki gibi birbirlerine yakın mesafeye konuluyor. Buna göre aşağıdakilerden hangisi gözlemlenmez?

- A. İpek kumaşa sürtülen cam top pozitif yük ile yüklenir.
- B. Yün kumaş pozitif yükle yüklenirken plastik top negatif yükle yüklenir.
- C. Cisimlerin bir birlerini çektikleri gözlemlenir.
- D. Cisimlerin bir birlerini ittikleri gözlemlenir.



Dokunma ile elektrikleendirme konusunda deney yapmak isteyen Ece başlangıçta yükleri bilinmeyen iletken K levhası ve L küresi birbirine dokundurup ayırıyor. Ece K levhası ve L küresinin son yükleri hakkında aşağıdakilerden hangisini söylerse yanlış bilgi vermiş olur?

- A. K levhası ve L küresi her ikisi de + yüklüdür.
- B. K levhası ve L küresi her ikisi de - yüklüdür.
- C. K levhası ve L küresi her ikisi de nötrdür.
- D. K levhası + yüklü ve L küresi - yüklüdür.



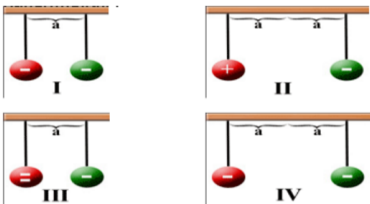
K, L ve M küreleri bilinmeyen yükler ile yüklüdür. Şekilde verilenlere göre M ile L'nin durumunu gösteren "?" leri yerine aşağıdakilerden hangisi çizilmelidir?

- A) \leftarrow \rightarrow B) \rightarrow \leftarrow
- C) \rightarrow \rightarrow D) \leftarrow \leftarrow



Aşağıdaki örneklerden hangisi şekildeki cismin yükü ile aynı cins yüke sahiptir?

- A. İpek kumaşa sürtülen cam çubuk
- B. Yün kumaşa sürtülen ebonit çubuk
- C. Saça sürtülen plastik tarak
- D. Yün kazağa sürtülen balon



Yüklü cisimlerin birbirine uyguladıkları itme ya da çekme kuvveti, aralarındaki uzaklık arttıkça azalır. Yukarıdaki ifadenin doğruluğunu araştırmak isteyen öğrenci aşağıdaki deney düzeneklerinden hangi ikisini kullanmalıdır?

- A. I ve III
- B. I ve II
- C. II ve IV
- D. I ve IV

Aşağıdaki ifadelerden hangisi **doğrudur**?

- A. (-) yüklü cisimlerde yalnız (-) yük vardır.
- B. Yüksüz cisimlerde elektrik yükü yoktur.
- C. (+) ile yüklenen cisimler proton kazanır.
- D. (-)yük ile yüklenen cisimler elektron alır.



Sabri ile Hakan yağmurlu havada gezerken **şimşek** çakıyor. **Sabri'nin tepkisine karşılık Hakan'ın verdiği cevap aşağıdakilerden hangisi gibi devam etmiştir?**

- A) Buluttan buluta + yük geçişi oldu
- B) Buluttan yere - yük geçişi oldu.
- C) Yerden buluta - yük geçişi oldu.
- D) Buluttan buluta - yük geçişi oldu



Maddenin bir teneciğini araba şeklinde ifade eden Ceren arabadaki koltukları + yüklere, yolcuları ise - yüklere benzeterek bir poster hazırlamıştır. Bu poster için;

I-(+) yükler hareketsiz olduğu için koltuklara benzetilmiştir.
II-(-) yükler hareket edebilir.
III- Ceren'in benzetimi hatalıdır.

verilenlerden hangileri **doğrudur**?

- A) Yalnız I
- B) I ve II
- C) II ve III
- D) I,II ve III



A cismi ipele tavana asılı B ve C cisimleri nin arasına şekildeki gibi tutulduğunda yukarıdaki durum oluşmaktadır.

Buna göre A,B ve C cisimlerinin yük durumları hakkında verilen;

- I-A ve B cisimleri aynı yüklüdür.**
II-B ve C cisimleri zıt yüklüdür.
III-A'nın yük miktarı en fazladır.

Bilgilerden hangileri doğrudur?

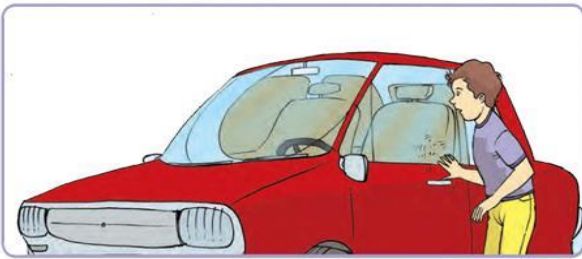
- A) Yalnız I
 B) I ve II
 C) II ve III
 D) I,II ve III



X cismi; Y cisimine sürtüldükten sonra Z cisimine dokunduruluyor.

Buna göre X,Y ve Z cisimlerinin yük durumları aşağıdakilerden hangisi gibi **olamaz?**

	<u>X</u>	<u>Y</u>	<u>Z</u>
A)	-	+	-
B)	0	+	0
C)	+	-	+
D)	-	+	0

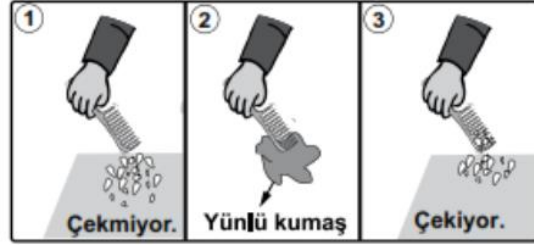


Faruk otomobiliyle uzun bir seyahatten dönmüştür.Faruk aracının kapısını kapatırken elinde elektrik çarpması hissetmiştir.

Bu olayın **asıl sebebi** aşağıdakilerden hangisidir?

- A)Sürtünmeden dolayı arabada elektrik yükü birikmiştir.
 B)Arabada elektrik kaçağı vardır.
 C)Yerdeki artı yükler tekerlekler vasıtası ile arabaya geçmiştir.
 D)Araba etki ile elektriklenmiştir.

Bir öğrenci plastik tarağı küçük kâğıt parçalarına yaklaşıyor (1). Sonra tarağı yünü kumaşa sürtüyor (2), ardından kâğıt parçalarına tekrar yaklaşıyor (3) ve gözlemlerini not ediyor.



Gözlemlerine göre öğrenci, aşağıdaki sonuçlardan hangisine ulaşır?

- A) Sürtme sonucunda tarak ile yünü kumaş aynı elektrik yüküne sahip olur.
 B) Tarak ile yünü kumaş arasında yüklü tane-cik alışverişi olur.
 C) Sürtme sonucunda tarağın elektrik yükü nötr olur.
 D) Elektriklenen tarağın yapısı değişir.

K, L ve M cisimlerinden M'nin nötr olduğu biliniyor, K ve L'nin yük durumları ise bilinmiyor. K, L'ye dokundurulup ayrıldığında K ve L'nin birbirine itme-çekme kuvveti uygulamadıkları görülüyor. K, L'ye dokundurulmadan önce M'ye dokundurulup ayrıldığında ise K ve M'nin birbirini ittikleri görülüyor.

Buna göre, K ve L'nin **ilk** yük durumlarıyla ilgili aşağıda verilenlerden hangileri doğru olabilir?

- I- K ve L nötrdür.
 II- K ve L pozitif yüklüdür.
 III- K pozitif, L negatif yüklüdür.

- A) Yalnız I
 B) Yalnız III
 C) I - III
 D) II - III

Cevap Anahtarı

<https://goo.gl/lZY07i>



